

# PICK UP! PICK UP! PICK UP!

ピックアップのコーナー

『ピックアップ』はたくさんの情報の中から  
特にお伝えしたい大切なものを  
取り上げてお知らせするコーナーです。

## 健診を受けましょう

《国保の人は、いなべ市の特定健康診査を受けましょう》

特定健康診査は、1年に一度、自身の健康状態を把握し生活習慣を見直すきっかけとなる大切な健康診査です。生活習慣病の早期発見・早期介入のために受診しましょう。

- 対象者 国民健康保険被保険者の40～74歳
- 受診期間 7月1日(水)～11月30日(月)
- 受診券発送 6月下旬

※受診券が届いても、国民健康保険の資格を喪失された後は、いなべ市の特定健康診査の受診対象ではなくなります。  
※いなべ市人間ドックの受診申し込みをした人は、受診医療機関から受診案内が送付されます。

☎ 保険年金課 ☎ 86-7811

《75歳以上の人は、後期高齢者医療被保険者の健康診査を受けましょう》

- 対象者 75歳以上
- 受診期間 7月1日(水)～11月30日(月)
- 受診券発送 6月下旬(三重県後期高齢者医療広域連合から郵送)

※5月～8月に75歳の誕生日を迎えられる人は、8月以降に受診券を送付します。

☎ 三重県後期高齢者医療広域連合 事業課 ☎ 059-221-6884 ☎ 保険年金課 ☎ 86-7811



## スタインウェイピアノを弾こう

音響反射板を設置したさくらホールで、スタインウェイのフルコンサートピアノ「D-274」を演奏してみませんか？

- 日程 7月2日(木)、11月21日(土)
- 時間 10:00～20:00(1区分2時間)
  - (1) 10:00～12:00
  - (2) 12:00～14:00
  - (3) 14:00～16:00
  - (4) 16:00～18:00
  - (5) 18:00～20:00

- 場所 北勢市民会館 さくらホール
- 参加費 2,000円(1区分)
- 申込受付期間 6月18日(木) 9:00から
- 申込方法 生涯学習課窓口、市ホームページ(先着順)

市ホームページ▶



☎ 生涯学習課 ☎ 86-7846

## 令和8年度住民税の主な税制改正

☎ 市民税課 ☎ 86-7794

令和7年中所得から適用されている所得税の改正と住民税の改正は一部異なります。

- ※今回の改正で住民税の非課税基準は変更されません。
- ※今回の改正で住民税の基礎控除は変更されません。

### ●いなべ市の住民税非課税基準

	住民税	障害者・未成年・ひとり親・寡婦控除に該当する場合
住民税が課税されない基準	合計所得金額が38万円以下	合計所得金額が135万円以下
給与収入のみの場合の金額例	給与収入103万円以下	給与収入約204万円以下

### ●給与所得控除の見直し

給与収入金額が190万円以下の人について給与所得控除の最低保証控除額が最大10万円引き上げられます。

給与収入	控除額 改正前	控除額 改正後	差額
162.5万円以下	55万円	65万円	10万円
162.5万円超 180万円以下	給与収入×40%－10万円	65万円	10～3万円
180万円超 190万円以下	給与収入×30%＋8万円	65万円	3～0万円

### ●同一生計配偶者および扶養親族の合計所得に係る要件などの引き上げ

各種扶養控除等に係る合計所得金額の所得要件が以下のとおり10万円引き上げられます。

所得要件	改正前	改正後
同一生計配偶者および扶養親族の合計所得金額	48万円	58万円
ひとり親が有する生計を一にする子の総所得金額等	48万円	58万円
雑損控除の適用を認められる親族に係る総所得金額等	48万円	58万円
勤労学生の合計所得金額	75万円	85万円
家内労働者の特例における必要経費に算入する金額の最低保証額	55万円	65万円

### ●大学生年代の子等に関する特別控除(特定親族特別控除)の創設

生計を一にする19歳以上23歳未満の人のうち、合計所得金額が58万円(改正後の所得要件)を超え、扶養控除を適用できない人についても段階的に控除を受けられるようになります。

特定親族の合計所得金額	所得税の控除額	住民税の控除額
58万円超 85万円以下	63万円	45万円
85万円超 90万円以下	61万円	45万円
90万円超 95万円以下	51万円	45万円
95万円超 100万円以下	41万円	41万円
100万円超 105万円以下	31万円	31万円
105万円超 110万円以下	21万円	21万円
110万円超 115万円以下	11万円	11万円
115万円超 120万円以下	6万円	6万円
120万円超 123万円以下	3万円	3万円
123万円超	なし	なし

※特定親族特別控除が適用される人は扶養親族としては扱われません。  
また、非課税の判定などにおける扶養親族の人数には含まれません。

## 健康的な生活で ポイントを貯めよう 健康マイレージ

☎ 健康推進課 ☎ 86-7824

健康づくりに取り組む市民などを増やすことを目的とした事業です。

**【対象者】** いなべ市内に在住・在勤している人

**【参加方法】** ※いつでも参加可能です。

- ①市などが実施する健診・検診の受診、健康教室や協力事業所が実施する健康イベントへの参加など、自主的な健康づくり活動を「いなべ市健康マイレージパンフレット」に記録してください。  
※健康マイレージパンフレットは健康推進課で受け取るか、市ホームページからダウンロードしてください。
- ②30ポイント貯まったら、健康推進課で「三重とこわか健康応援カード」と引き換えます。  
申し込みフォームからも申し込みできます。
- ③「三重とこわか健康応援カード」を提携店で提示するとお得なサービスが受けられます。  
※詳細は三重県ホームページを確認してください。



▲市ホームページ



▲県ホームページ



**【ポイント対象となる取り組み】**

- いつもより、はやく歩く・いつもより、ゆっくり食べる（自己申告）  
[1日の取り組みで1ポイント]
- 元気クラブ参加 [1回参加で1ポイント]
- 特定健診、がん検診などの結果提示 [1検診につき1ポイント]
- 市などが主催する事業への参加 [1回参加ごとに1ポイント]
- 自分で立てた健康づくり目標に取り組む [1日の取組で1ポイント]

### いなべ市だけの特別企画！

30ポイントを貯めて、豪華景品をゲットしよう！

**【企画1】 抽選で豪華商品が当たる！！**

健康推進課窓口に「いなべ市健康マイレージパンフレット」を提出または申し込みフォームからお申し込みください。

●応募期間 11月1日(日)～令和9年3月31日(水)

- 1等(2本)…食品詰め合わせ 5,000円分相当
- 2等(2本)…食品詰め合わせ 3,000円分相当
- 3等(2本)…食品詰め合わせ 1,000円分相当
- 特別賞(30本)…元気づくり体験無料参加券 2回分

**【企画2】 4人以上のグループで取り組むと、お楽しみグッズ1人1点をプレゼント！**

※両企画とも、市内在住または在勤の人が対象です。

《令和7年度当選者》

- 【1等】太田洋子さん(北勢町)
- 【1等】岸行広さん(いなべ市在勤)
- 【2等】長野成子さん(藤原町)
- 【2等】日沖ゆかりさん(大安町)
- 【3等】鎌田志門さん(いなべ市在勤)
- 【3等】松本真由美さん(大安町)



1等 太田さん



1等 岸さん 3等 鎌田さん



2等 長野さん



2等 日沖さん

今年度から、申し込みフォームでの申し込みが可能となり、多数の応募がありました。参加者からは、「元気クラブで皆と会って運動するのが楽しみ」「社内で取り組むことで、コミュニケーションにもつながっている」「三重とこわか健康応援カードでいろんな特典を受けられてお得！」など、楽しみながら健康づくりに取り組んでいました。



## いなべFMからのお知らせ

☎ いなべFM  
☎ 73-1860

**いなべFM情報BOX**

いなべFMでは、地域で開催される自治会のイベントやお祭り、その他サークル活動での話題など、さまざまな【いなべ】の細やかな情報を紹介します。

市民の皆様より、ぜひ紹介して欲しいという情報を【いなべFM情報BOX】まで送ってください。詳しくは、いなべFMのホームページから投稿してください。



▲投稿リンク

**CTYチャンネルのデータ放送でも聴取可能！**

CTYチャンネルのデータ放送の機能を使った「データ放送ラジオ」で、いなべFMが聴取可能になりました。

「データ放送」で、いなべ市を住所登録している人は、情報カメラの時間帯のバックに流れる音声がいなべFMとなります。「データ放送」について詳しくは、CTY専用窓口まで問い合わせてください。是非お聴きください！

☎ CTY専用窓口 ☎ 0120-30-6500

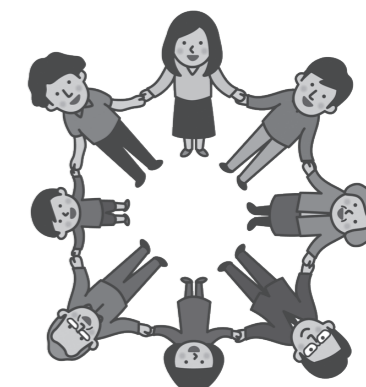
## 男女共同参画週間

☎ 人権福祉課  
☎ 86-7815

6月23日から29日は「男女共同参画週間」です。一人一人の個性を大切に、みんなで協力し合い、共に生きる社会を「男女共同参画社会」と言います。

男女共同参画社会を実現するためには、男女それぞれの人権が尊重され、配偶者などへのあらゆる暴力がなく、一人一人が自分らしい生き方を選択し、互いに支え合い、いきいきと暮らすことができるようにわたしたち一人一人の取り組みが必要です。

男女共同参画週間であるこの時期に、わたしたちのまわりの男女共同参画社会について考えてみませんか？



## 気象警報が 変わります レベルで避難を判断！

☎ 防災課 ☎ 86-7746

**【POINT1】 警報・注意報の名称にレベルが付与されます。**

とるべき行動が直感的にわかりやすくなり、避難の目安が明確になります。

	河川氾濫	大雨	土砂災害
警戒レベル5	レベル5 氾濫特別警報	レベル5 大雨特別警報	レベル5 土砂災害特別警報
↓↓↓レベル4までに危険な場所から必ず避難↓↓↓			
警戒レベル4	レベル4 氾濫危険警報	レベル4 大雨危険警報	レベル4 土砂災害危険警報
警戒レベル3	レベル3 氾濫警報	レベル3 大雨警報	レベル3 土砂災害警報
警戒レベル2	レベル2 氾濫注意報	レベル2 大雨注意報	レベル2 土砂災害注意報
警戒レベル1	早期注意情報		

**【POINT2】 避難するタイミングはレベルで判断！**

「レベル3」高齢者、障がい者、乳幼児など避難に時間がかかる人とその支援者は避難！

「レベル4」災害のおそれが高まっているため、全員が避難！

「レベル5」災害が発生または切迫した状況のため、直ちに命を守れる可能性が高い行動を！

**【POINT3】 「キキクル」を活用し、雨による災害の危険度を確認！**

キキクルは大雨などによる災害の危険度を、色分けされた地図でリアルタイムに確認できるツールです。



▲キキクル

# くらしの情報

**催し**  
藤原岳自然科学館  
6～8月の教室

## ＜藤原岳自然科学館＞

### 【夏休みの自然研究相談会】

標本の作り方や採集方法、自然研究の仕方について相談や支援をします。

●日時 7月11日(土)  
13:00～16:00

●場所 大安公民館 2階大会議室

●参加費 無料

### 【夏休みの自然研究相談会&標本の名前を調べよう】

自然研究のまとめ方の相談や自然研究で作った標本の名前について調べます。

●日時 8月22日(土)  
13:00～16:00

●場所 大安公民館 2階大会議室

●参加費 無料

### ＜屋根のない学校＞

●場所 屋根のない学校(藤原町坂本2065「簡易パーキングふじわら」の隣)

●対象者 小学生  
(保護者の同伴が必要)

●参加費 無料

### 【親子で楽しむ昆虫観察会】

トンボやチョウなど夏のはじまりの虫たちを探してみよう。

●日時 6月13日(土)  
9:30～11:30

●定員 12組(1組3人まで)

### 【親子で楽しむ昆虫観察会】

水辺にどんなトンボがいるか採集や観察をしてみよう。

●日時 6月27日(土)  
9:30～11:30

●定員 10組(1組3人まで)

### 【びっくり生きものアラカルト】

「光る生きもの」を見てみよう。

●日時 7月4日(土)  
9:30～11:30

●定員 10組(1組3人まで)

### 【“みなっち”と空と森のあそび時間】

《夏》自然の中で草木染めや川遊び、生きもの探しなどいろんなもので思いっきり遊ぼう。

●日時 7月4日(土)  
13:30～15:30

●定員 10組(1組3人まで)

### ＜共通事項＞

●申込方法  
市ホームページから

問 自然学習室 T 46-8488



## 東海・北陸ブロック 里親研究大会 みえ大会

東海北陸の里親および関係機関が一堂に会し、「学び・交流」を目的とした大会です。

●日時 6月21日(日)  
9:45～15:45

●場所 柿安シティホール

●参加費 4,000円  
(学生1,000円)

●申込方法 お問い合わせフォーム

●申込期限 6月15日(月)

H 一般社団法人三重県  
里親会ふるさと



## こども・シニア食堂

おとなもこどもも、誰でも気軽に参加してください。

●日時 6月20日(土)  
(受け付け11:30～)

●場所 ふじわら高齢者生活支援センターいこい  
(藤原町川合790)

●参加費 こども無料  
おとな300円

●メニュー 当日のお楽しみ  
※数に限りがあります。なくなり次第終了。

※アレルギー対応はしていません。

問 NPO法人集(つどい) 細川

T 080-1602-5050

## 7月市民カフェ

毎月1日に開催する市民の交流カフェです。

7月は映画「都市を耕す エディブルシティ」を見て、感想を共有しましょう。鑑賞だけの参加もOKです。

●日時 7月1日(水)  
10:00～12:00

●場所 員弁庁舎 会議室

●申込方法  
電話または申し込みフォーム

問 いなべ市市民活動センター

T 74-5806



## 第33回 いなべ市市民ゴルフ大会

●日程 7月23日(木)

●場所 涼仙ゴルフ倶楽部

●定員 184人(46組)

●対象者 市内在住、在勤、在学の人、その他関係者

●参加費

【一般】16,930円(税込) キャディ付  
【ジュニア】13,405円(税込) キャディ付  
※プレー費、昼食費、参加費含む。

●競技 9ホールストロークプレー

●表彰

【スクラッチの部】

・一般(男子・女子)  
・ジュニア(小学生・中学生・高校生)

【ダブルペリアの部】

・一般(男子・女子)

●申込方法 申込書をスポーツ協会事務局へ持参(1人1組まで)。

※申込書はスポーツ協会事務局で受け取り、または協会ホームページからダウンロードしてください。

●申込期間

6月16日(火)～23日(火)  
9:00～17:00

※定員になり次第、締め切り

問 申込先 いなべ市スポーツ協会事務局

T 74-5028



## 福祉の就職フェア in みえ

福祉・保育の仕事を探している人を対象に、合同就職説明会を開催します。

●日程 6月28日(日)  
13:30～15:30

●場所 四日市市地場産業振興センター 6階ホール  
(四日市市安島1-3-18)

●対象 福祉・保育職場に就職希望または関心のある学生・一般の人

●参加法人 27法人

●申込方法 申し込みフォーム

問 社会福祉法人三重県社会福祉協議会 三重県福祉人材センター

T 059-227-5160



## 募集

### 介護職員 初任者研修受講生募集

介護の仕事に興味のある人、介護の資格が無料で取得できます!

三重県内の介護職場に介護職員と

して就労したい人、研修も就労支援もすべて無料で受けられるチャンス!

### ●説明会

**研修の申し込みには説明会への参加が必要です。**

第1回 6月20日(土)  
13:30～15:00

第2回 7月5日(日)  
13:30～15:00

●会場 三重県社会福祉会館  
(津市桜橋2丁目131)

### ●応募要件

- ・三重県に住居登録をしているおむね70歳未満で介護業務に就労していない人
- ・研修修了後、三重県内の介護職場に介護職員として就職できる人
- ・介護職員初任者研修と同等以上の資格を有しない人

●定員 60名(応募者多数の場合は抽選)

●受講料 無料(テキスト代5,720円は自己負担)

●説明会申込方法

申し込みフォーム、または電話から



### ●研修期間

8月8日(土)～令和9年1月23日(土)(全24日)

別途、就労支援に関する面談日があります。

問 社会福祉法人三重県社会福祉協議会 三重県福祉人材センター

T 059-227-5160



## 健康

### 歯周病検診を受けましょう

歯を失う原因で最も多いのは歯周病です。

健康で長生きするためには、歯周病予防などお口の健康管理が重要です。歯周病を早期発見するため、ぜひこの機会に受診してください。

### ●受診期間

7月1日(水)～12月31日(木)

●対象者 今年度20歳、30歳、40歳、50歳、60歳、70歳になる人

●費用 無料

●受診券発送 6月下旬

問 健康推進課 T 86-7824



# めざまし いなべ通

いなべ  
検定入門  
205

「貴重なものがたくさん」  
いなべの文化財

12

執筆:ふるさといなべ市の語り部の会

## 八幡祭(北勢町阿下喜)

阿下喜地区大西神社の祭礼「八幡祭」は、平成15(2003)年3月に北勢町指定無形民俗文化財に指定されました。最初は山の神を祀る信仰として始まり、室町時代、上木城を築いた片山大和守信保が八幡社(見性寺東の八幡洞)を鬼門除けとして建立。八幡社は弓矢の神として武將に信仰されており、片山氏は領民の慰勞の為、例祭を始めました。戦国時代からの祭りは一時途絶えましたが、江戸後期(嘉永年間)に地元の医師、稲垣太仲氏らの呼びかけで再興され、以後伝統行事として受け継がれています。

明治40(1907)年、八幡社は氏神の大西神社に合祀され、大西神社の祭礼として、規模を広げて新たに始まりました。現在の八幡祭では子供神輿に続き、大人神輿(あばれ神輿)が「サンヨ、サンヨ<sup>\*1</sup>」、「ソーライ、ソーライ<sup>\*2</sup>」の勇ましい掛け声で練り歩き、町内5地区を巡ります。最近では「女神輿」が花を添え、よりにぎやかな祭りになっています。

※1 サンヨ(参寄) …神様を担いでいるからみんな寄ってこい。

※2 ソーライ(総来) …みんな集まれ。



### 昔の子供神輿

稲垣邸のマンボ小屋にて記念撮影  
写真提供:稲垣晴彦氏

問 ふるさといなべ市の語り部の会  
伊藤忠 T 090-3583-2827

### いなべる 6月 プレゼントキャンペーン

6月中に、いなべるアプリ内のアンケートにていなべ市「減塩の4つのスローガン」を答えられた人の中から抽選で豪華景品をプレゼントします！

#### ●応募条件

- ・いなべ市民の人
- ・いなべるアプリ内のアンケートにて、いなべ市「減塩の4つのスローガン」を正しく答えられた人

#### ●景品

- ・おふろ café あげき温泉入浴券…10人
- ・いなべ市温水プール無料券2回分…10人
- ・トヨタ車体いなべ工場提供文房具3点セット…10人
- ・いなべるボトル…10人

#### ●抽選応募方法

6月30日(火)までにいなべるアプリ内のアンケートで、必要事項を入力して応募してください。

- ①アプリ右下の「メニュー」を選択
- ②メニュー内にある「アンケート」を

#### 選択

- ③「6月プレゼントキャンペーン」を選択
- ④必要事項を入力し、送信ボタンを押す

#### ●抽選結果

抽選の結果は、商品の発送をもって替えさせていただきます。

問 健康推進課 T 86-7824

### 減塩チャレンジ！ プロジェクト

いなべ市では、5～6月を高血圧予防のための減塩チャレンジ期間としています。

「健康測定・相談会」は、お好きな時間に参加してください。また市内10店舗で「減塩みそ汁・メニュー」が体験でき、さらに福祉バスで来店するといなべるグッズをプレゼントしています。ぜひ、測って、食べて、普段の食事を振り返りましょう。

※参加者には、いなべるポイント10ポイント付与

《健康測定・相談会》



#### ●内容

- ①ベジチェック(推定野菜摂取量)
- ②血圧測定

#### ●日時・場所

【イオン大安店】

6月10日(水) 10:00～12:00

【イオンモール東員(カブキコート)】

6月16日(火) 10:00～11:30

【オークワいなべ店】

6月16日(火) 15:00～16:30

《みそ汁キャンペーン&減塩ランチ》

ランチ代は自己負担です。

【いなべ市役所 シビックコア食堂】

6月24日(水)～26日(金)

11:30～13:00(健康測定あり)

【FUJIHUB】

6月15日(月)、17日(水)～19日(金)

11:00～14:00

※健康測定は6月18日(木)

のみ実施。



問 健康推進課 T 86-7824

### 相談

暮らしなんでも  
相談会

子育て・年金・住宅・介護・労働・

金融・保険などの相談に応じます。

●日時 6月20日(土)  
10:00～16:00

●場所 桑名市総合福祉会館1階  
第1・2会議室

●申込方法 電話

※事前予約制ですが、当日空いている場合がありますので、電話で確認してください。

●参加費 無料

問 申込先 暮らしほっとステーション桑員 T 87-7169

### その他

期限内納付のお願い

《6月の納付》

○市・県民税 第1期・全期

○介護保険料 第2期

●納期限(口座振替日)

6月30日(火)

【口座振替の人へ】

○前日までに振替口座に納付額を準備してください。

【現金納付(納付書)の人へ】

○取り扱いコンビニエンスストア、

指定金融機関、各担当課窓口などで納付できます。

○スマートフォン決済アプリを利用した電子決済が可能です。納入済通知書のバーコードを読み取って、支払処理をしてください。領収証書は発行されませんので、納付状況はスマートフォン決済アプリで確認してください。対応可能なアプリはPayPay、PayB、FamiPay(請求書支払い)、楽天ペイ(請求書支払い)、AEON Pay(請求書支払い)です。

※納付には便利な口座振替制度を利用してください。申し込みは近くの指定金融機関などで可能です。

問 納税課 T 86-7793

問 介護保険課 T 86-7820

### 「事業承継」で お悩みですか？

事業承継にお悩みのすべての中小企業・小規模事業者の人々をサポートします。

「事業承継の進め方がわからない」

「後継者がいない」「事業を譲りたい」など、あらゆる問題を気軽に相談してください。相談は無料で、秘密は厳守します。国(経済産業省)から委託されている公的な相談窓口です。安心して利用してください。

問 三重県事業承継・引継ぎ支援センター

T 059-253-3154



### 児童手当を 受給している人へ

《現況届のお知らせ》

令和4年度から、児童手当の現況届は原則不要となりました。

ただし、離婚協議中で配偶者と別居している人や、第3子加算対象で確認が必要な人など、提出が必要な場合があります。

提出が必要な人には、6月初旬に個別で案内を送付しますので、期日までに必ず提出してください。

なお、令和8年度から現況に変更のない人への通知を省略しています。

問 こども政策課 T 86-7821



人生100年時代

## げんき通信

第26回

問 長寿福祉課 T 86-7819

### 1日にどれくらいの量の野菜を食べるといいの？

市ホームページ▶



5～6月は、いなべ市減塩チャレンジ！プロジェクト月間です。「減塩」に取り組むためのスローガンの一つである「野菜をプラス」。

野菜には、体内の余分な塩分を排出させるカリウムや、腸内環境を整えたり血糖値の上昇を抑える食物繊維が多く含まれています。

#### ○野菜 350g ってどのくらい？

成人1日あたりの野菜摂取目標量は350g(緑黄色野菜120g、淡色野菜230g)で、生野菜では両手のひらに3杯分です。これを1日3食の食事に分けて取り入れましょう。

かさの多い野菜は加熱して食べやすく！

#### ○野菜を手軽にとるためのポイント

- ・みそ汁などの汁物は具たくさんにする
- ・ミニトマトなど手軽にとれる生野菜をプラス
- ・市販のカット野菜や冷凍野菜を活用する
- ・外食では野菜の入っているメニューを選ぶ

いなべ市役所正面玄関付近には、野菜摂取レベルと推定野菜摂取量を測定できる機器を設置しています。お気軽に測定してください！



野菜 350g を調理した場合



## BOOK NOW

オススメ情報満載 図書館通信

電子図書館も利用してね



電子図書館



利用者カード  
申し込み

### あじさいおはなし会 スマイルフェスタ in いなべ

●日時 6月20日(土) 10:30～11:30

●場所 北勢市民会館2階和室

●参加 無料

●内容 大きな絵本、紙芝居などの読み聞かせ

- 協力 ・大安町おはなしの会くまのこ
- ・藤原おはなしの会「こだま」
- ・よみきかせたんぼの会

### 《6月23日～29日は、男女共同参画週間です》

#### ●おすすめ本の紹介

図書館ではジェンダーに関する本などを集めたコーナーを設置します。



「3000以上の家計を診断した人気FPが教える お金・仕事・家事の不安がなくなる 共働き夫婦最強の教科書」

内藤 真弓著 東洋経済新報社

歯を食いしばってがんばる必要なし！共働き夫婦が笑顔で支え合えるように、家計管理や家事、育児、ご近所づき合いなどのお悩み解決方法をわかりやすく紹介します。

6・7月の休館日 全館…毎週月・火 / 特別休館日 員弁…6月10日(水)～19日(金) / 藤原…令和9年3月2日(火)まで

問 北勢図書館 T 72-2200 (開館時間 / 9:00～17:00) 員弁図書館 T 74-5077 (開館時間 / 9:00～17:00)

大安図書館 T 87-0021 (開館時間 / 9:30～17:30)

### 大雨、台風に備えて 対策しましょう

今年も長雨、台風の季節が近づいてきました。日ごろから気象情報に注意して、災害に備えて事前の準備をしておきましょう。

#### ●家の中の備え

- ・食料、飲料水など非常用品を確認。
- ・断水に備えて、浴槽に水を張るなどして生活用水を確保。
- ・停電に備えて、スマートフォンはフル充電に。懐中電灯やラジオを準備。

#### ●家の外の備え

- ・窓や雨戸はしっかりと鍵をかけ、必要に応じて補強する。
- ・風で飛ばされそうな物は、飛ばされないよう固定したり、家の中へ入れたりする。
- ・側溝や排水溝にごみがたまっていないか確認しておく。

問 防災課 T 86-7746

### ハチの巣の 駆除について

毎年、春から秋にかけて、ハチの営巣活動が活発になり、ハチの巣駆除の相談が多く寄せられます。

巣が小さいときは比較的容易に駆除できますが、大きくなるとハチの数も増えて専門業者でないと駆除が困難です。

**駆除については、その土地や建物の所有者または管理者が行ってください。**

また、事故を防ぐためにも専門業者に駆除を依頼してください。

**なお、市役所から特定の専門業者を紹介することは行っていません。**

問 環境政策課 T 86-7812

### マイナンバーカード 日曜窓口(完全予約制)

●日時 6月28日(日)  
9:00～12:00(20分毎)

●場所 市民課

●取り扱い業務

マイナンバーカード関連手続き

※住所異動、証明書発行は不可

●予約方法 6月26日(金)までに  
電話で予約

問 申込先 市民課 T 86-7810

【マイナ保険証・マイナンバーに関する問い合わせ】

問 マイナンバー総合フリーダイヤル  
T 0120-95-0178

### 梅の実もぎとり体験 中止について

例年行われている梅の実もぎとり体験ですが、今年は、これまでにない不作の影響により、やむを得ず中止させていただくことになりました。

問 いなべ市梅林公園(グリーンクリ  
エイティブいなべ)

T 72-7705



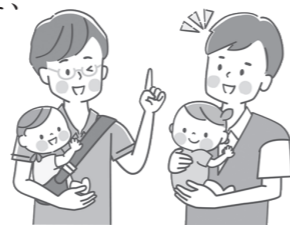
## PARENTING INFORMATION 子育てインフォメーション

母子保健課 86-7770

### 育児相談(オンライン相談もあります)

申し込み不要で、どなたでも参加できます。身体計測のみでも可。仲間づくりの場として、気軽に来てください。

- 日程 7月1日(水) 北勢町在住  
7月8日(水) 藤原町在住  
7月15日(水) 大安町在住  
7月22日(水) 員弁町在住  
7月29日(水) 北勢町在住
- 時間 9:30～11:00
- 場所 保健センター棟
- 持ち物 母子健康手帳、バスタオル



場所  
保健センター棟

対象者には  
個別通知  
します

- 【妊娠8か月教室】 7月10日(金) 9:30～9:45 妊娠8か月ごろの妊婦とその家族  
7月24日(金) 9:30～9:45 妊娠8か月ごろの妊婦とその家族
- 【1歳6か月児健康診査】 7月16日(木) 13:15～14:00 R6.12.4～R7.1.9生 および 前回欠席者
- 【2歳児歯科教室】 7月2日(木) 9:15～9:30 R6.6.1～7.31生
- 【3歳6か月児健康診査】 7月9日(木) 13:15～14:00 R4.12.9～R5.1.4生 および 前回欠席者

緊急相談 みえ子ども医療ダイヤル 問 #8000  
《月～土》19:00～翌朝8:00  
《日祝》8:00～翌朝8:00(24時間)

緊急診療 桑名市応急診療所 問 21-9916  
《日祝》9:30～12:00 / 13:00～16:00  
《土》19:30～21:30

## 各種無料相談

相談	日時	場所	問い合わせ
行政相談	6月18日(木) 13:00～15:00	シビックコア (2階 研修室5)	行政に関する事柄について、行政相談委員が相談に応じます。問 総務課 T 86-7745 問 総務省三重行政監視行政相談センター T 059-227-6661
	7月16日(木) 13:00～15:00		
	8月20日(木) 13:00～15:00		
行政苦情110番	平日9:00～16:45		T 0570-090-110 ※土日祝、時間外は留守番電話
人権相談	6月17日(水) 13:00～16:00	員弁コミュニティプラザ	人権擁護委員が相談に応じます。問 人権福祉課 T 86-7815
	7月8日(水) 13:00～16:00	大安公民館	
LGBT 電話相談	6月17日(水) 11:00～16:00		当事者や家族に対して専門相談員が相談に応じます。問 人権福祉課 T 86-7815
	7月15日(水) 11:00～16:00		
ふくし総合相談	平日8:40～16:30 (電話受付 8:30～17:15)	市役所1階 地域包括支援センター	どこに相談してよいか悩んだら、まずはこちらへ。問 いなべ市地域包括支援センター T 86-7818 問 いなべ暮らしの保健室 T 090-1789-0904
	平日9:00～17:00	いなべ暮らしの保健室	
認知症に関する相談	平日8:40～16:30 (電話受付 8:30～17:15)	市役所1階 地域包括支援センター	問 いなべ市地域包括支援センター T 86-7818
高齢者とその家族の相談	平日8:40～16:30 (電話受付 8:30～17:15)	市役所1階 地域包括支援センター	介護や在宅生活のさまざまな相談に応じます。問 いなべ市地域包括支援センター T 86-7818 問 医療相談室(地域包括支所) T 72-2000 問 地域連携室(地域包括支所) T 72-6143
	平日8:30～17:00	いなべ総合病院内	
	平日8:30～17:00 第1・3土曜日8:30～12:00	日下病院内	
生活にお困りの人へ	平日8:40～16:30 (電話受付 8:30～17:15)	市役所1階 くらしサポートセンター縁	生活や仕事に困っている人をサポートします。問 いなべ市くらしサポートセンター縁 T 86-7817
【要予約】 若者就職支援相談	6月17日(水) 13:30～16:30	市役所2階 相談室	無業状態にある人・家族・関係者をサポート。問 北勢地域若者サポートステーション T 059-359-7280 (火～土9:30～18:00)
ひきこもり相談	平日9:00～16:00	アジサイ	家族からの相談にも応じます。 T 72-2618 気軽に相談してください。 T 37-0084
		ひきこもり支援センター 瑠璃庵	
権利擁護に関する相談	平日8:40～16:30 (電話受付 8:30～17:15)	市役所1階 成年後見支援センター	認知症などで判断能力が不十分な人の財産管理、身上保護をサポートします。問 いなべ市成年後見支援センター T 86-7817
【要予約】 スマートフォン相談	6月19日(金) 10:00～12:00	ほくせい保健室	スマートフォンに関することについて、デジタル推進委員が相談に応じます。問 いなべ暮らしの保健室 T 090-1789-0904
	6月19日(金) 13:30～15:30	だいなん保健室	
	6月26日(金) 10:00～12:00	ふじわら保健室	
	6月26日(金) 14:00～16:00	いなべ保健室	

### 救急医療情報

■三重県救急医療情報センター T 059-229-1199 ■いなべ医師会(在宅当番医) H <http://inabe-med.or.jp/>  
■医療ネットみえ H <https://www.qq.pref.mie.lg.jp/>

### イベント情報

イベントカレンダー▶ GCI▶

- スマイルフェスタ2026  
6月20日(土)、21日(日) 10:00～15:00、  
北勢市民会館さくらホール
- いなべ市市民大学講座  
6月27日(土) 13:30～15:00、北勢市民会館

### 編集後記

保留の仕方が分かりません!と電話の前で叫んでいた私はもういません。電話の操作は覚えました。優しい先輩たちに助けられながら、毎日成長しています。(若)  
護 人たちの思いを取材できた保護司特集。過ちを犯しても、迎えてくれる人がいるありがたさを知りました。当課も、新人のミスや過ちを優しく受け止める良い職場ですよ!! (日)