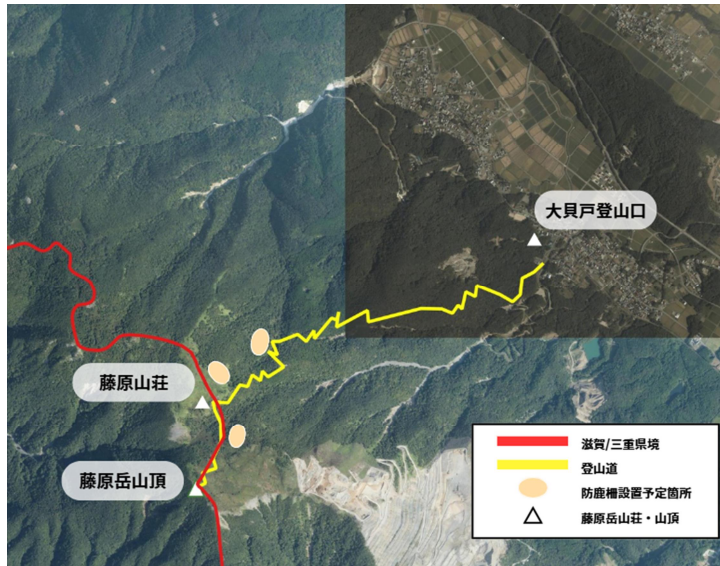


令和8年4月

藤原岳山頂付近での生物調査の実施について(お知らせ)

いなべ市と包括協定を締結する京都産業大学が、「藤原岳山頂付近でのニホンジカと植生のモニタリング」として学術調査を予定しています。

防鹿柵設置箇所 藤原山荘～山頂周辺の **丸** 3地点です。 登山道上ではありません。



調査実施者 京都産業大学生命科学部産業生命科学科
環境政策学研究室 教授 西田 貴明

調査期間 令和8年4月～令和9年11月

- 4m四方の防鹿柵を作成し、トレイルカメラの映像からニホンジカが植生および地表性節足動物・陸産貝類に与える影響を調査します。柵は調査終了後に撤去します。
- 関係法令に基づき、三重県に届出を行ってから調査を開始します。
※ 調査全般にあたっては、藤原岳の豊かな生態系を傷つけないよう配慮します。

【問い合わせ】

京都産業大学 生命科学部 西田貴明
メール:nishida@cc.kyoto-su.ac.jp
または いなべ市役所都市整備部新産業創造課
TEL 0594-86-7830