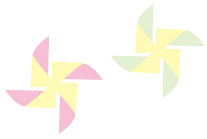




いなべ市にお住まいの方限定



# ゴールデンウィークも



## 小児科医・産婦人科医・助産師に スマホで無料相談できます！

[ ゴールデンウィーク 営業日 ]		4/29 (水)	30 (木)	5/1 (金)	2 (土)	3 (日)	4 (月)	5 (火)	6 (水)
・ 夜間相談	18時~22時	—	●	●	—	—	—	—	—
・ いつでも相談	24時間受付	●	●	●	●	●	●	●	●
・ 日中助産師相談	13時~17時	—	●	●	—	—	—	—	—

### 連休明けの 登園・登校しづり

連休中に何か  
できる対策はある？  
嫌がる子どもに  
どう接したらいい？



### 月経痛、イライラ、 健診結果について、

仕事を休んで  
受診するほどでもない  
けど聞きたい！



### 日焼け・虫さされの ホームケア

日焼け止めは必要？  
虫さされで腫れたら  
どうしたらいい？



### 連休中のケガ、 どうする？

休日診療に  
行くべき？



まずはLINEの友だち追加を！



@sanfujinkaonline



@syounikaonline



※LINEをご利用でない場合は、「小児科オンライン」または「産婦人科オンライン」を検索してウェブサイトから会員登録・利用を行ってください。  
※どちらかのサービスを登録すれば、両サービスを利用できます。