

目的

阿下喜小学校の昔の姿と
桐林館についての詳しい情報を知りたい
と思い、調べました。

はじめに

歴史の順番にながしていくよ
今からは今の阿下喜小学校の昔の姿を見て
いくよ



薬師堂

1882年明治5年

ここから阿下喜小学校ができました。

そうなんだ



西町校舎について



西町校舎

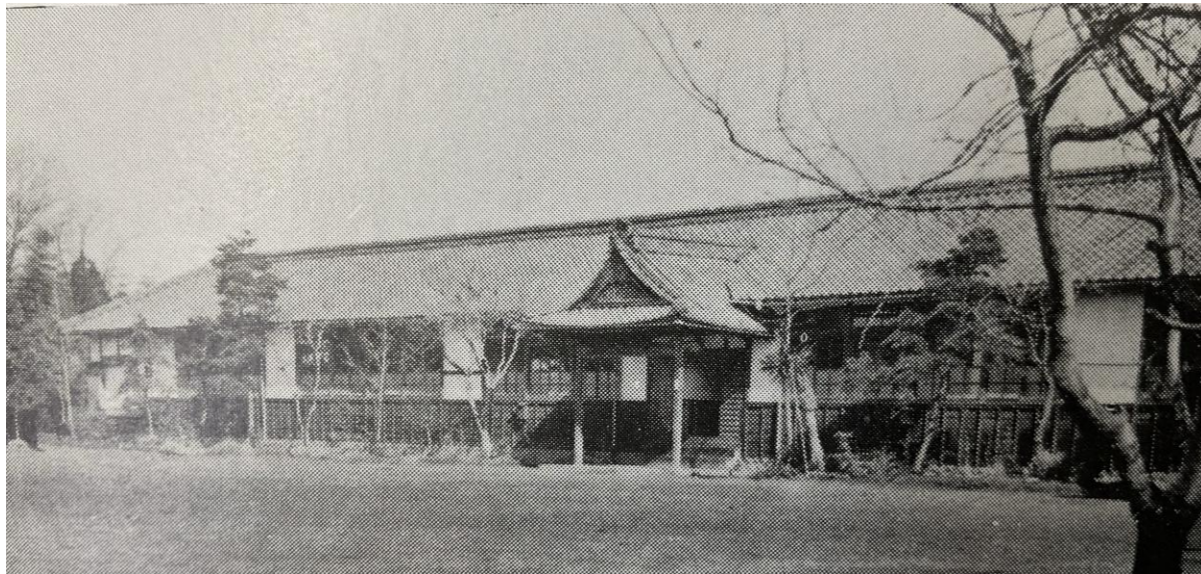
1884年明治17年～
1888年



今のように義務教育で勉強ができませんでした。

1890年明治23年卒業の人数は14人でした。

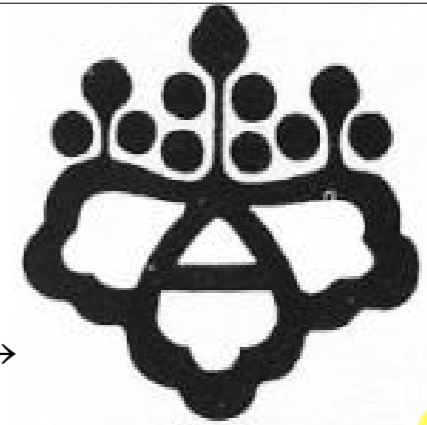
北条校舎について



北条校舎

1984年明治41～1948年

中影桐の紋 →



この時に今の校章ができました。

校章の真ん中にAがある理由は、阿下喜の「A」をあらわしています

そうなんだ



北条校舎の出来事

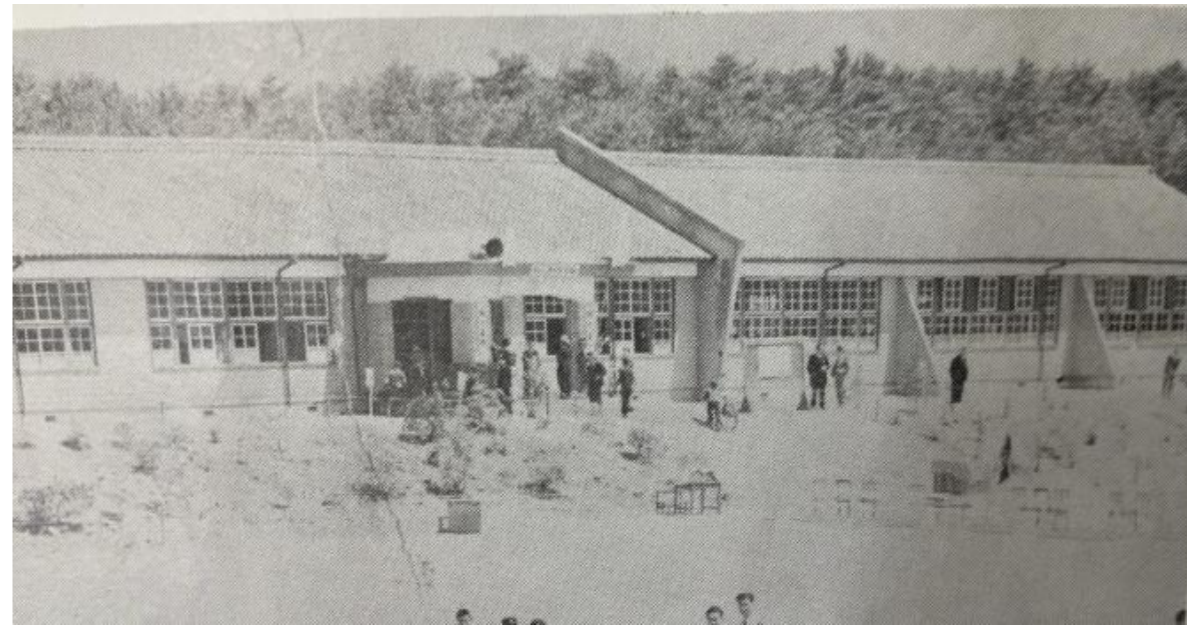
1941年 新校旗樹立式

1948年 学校を作ることを発表する。



2つも出来事があるんだー

鳥坂校舎について



鳥坂校舎

1949年昭和23年～1960年

今の校歌ができました。→



この時にできたんだ。



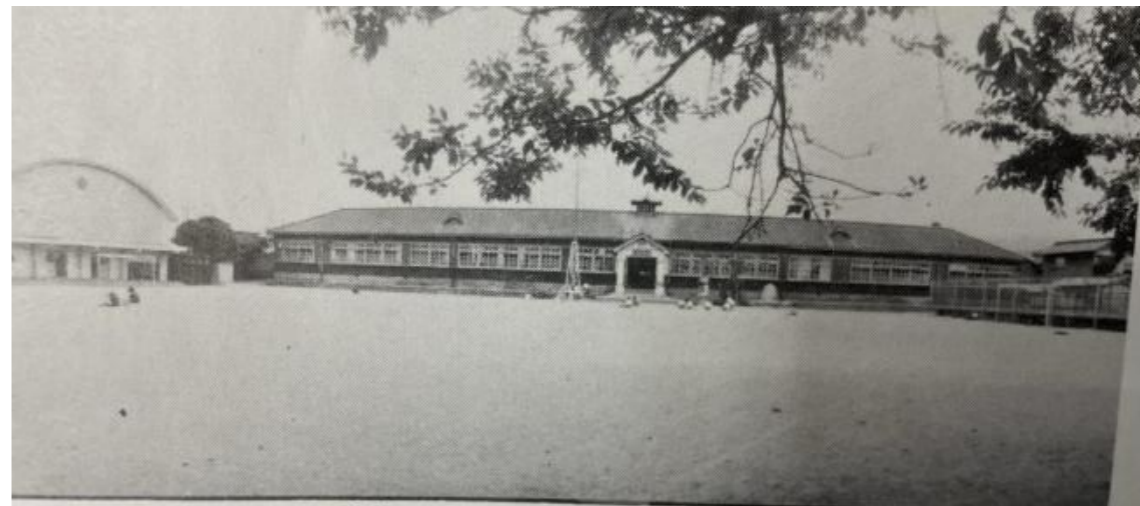
校歌

一、天の恵みに地を占めて
日々に栄ゆる我が星の
ほまれを高く荷いつ、
集いて学ぶこの庭に

二、桐の林にすがくと
学びを終えし人々の
あとつがなんといそしみて
誓いて学ぶこの庭に

三、誠のこころ胸に満ち
伸びゆく我等このからだ
玉もみがきて光そう
いよよ励まんこの庭に

桐林館について



桐林館

1960年昭和35年～1981年



桐林館は今では、国登録有形文化財に登録されています。

阿下喜小学校について



阿下喜小学校

1981年昭和55年～2026年現在



2025年に阿下喜小学校の改築が始まりました。

阿下喜小学校だ！



まとめ

阿下喜小学校について調べてみて、阿下喜小学校の歴史や昔の姿について学び、阿下喜小学校に興味を持ちました。

Sさんにインタビューを聞きにいき、今より阿下喜小学校について知ることができました。この阿下喜を通して、自分が通っている学校について学ぶことができたのでよかったです。

阿下喜小学校のたくさんの歴史を知れて楽しかった。



これで学校チームの発表を終わります



たくさん聞いてくれてありがとう
ございました!!

