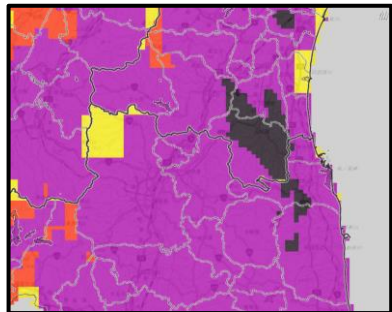


キキクルをみよう!



キキクルの画面

「いま」自分が危ないのか
を知ることができる。

5つの色で大雨の危険度を
地図に表示するもの



ここから見られるよ

キキがクルのか
わかるよ



高

危険度

低

さいがいせつぱく 災害切迫	レベル5
きけん 危険	レベル4
けいかい 警戒	レベル3
ちゅうい 注意	レベル2
(色がついていなくても)これからの情報などを気にするようにしよう。	

避難をするのは
この間までに!

大切なお知らせ

-おうちの人にも教えてあげてね。-

- ご自宅周辺の危険な場所は、ハザードマップや自治体のホームページで事前にご確認ください。
- 災害が予想される際は、発表されている防災気象情報やキキクルで状況を確認しましょう。自治体の避難情報に従い、速やかに身の安全を確保してください。

<情報の見方・知り方>

防災気象情報は、気象庁のホームページ
から見るができます。



気象庁ホームページ

ここ重要



大雨の災害からガイド 身を守る BOOK

ぼうさいきしょうじょうほう かつよう
～防災気象情報の活用～

はれるんクイズ!

けいほう じょうほう あぶ
警報などの情報は、色分けされているよ。「危ないところから
ぜんいん に
全員が逃げないといけない」のは何色かな?

①

しろ
白

②

き
黄

③

あか
赤

④

むらさき
紫

⑤

くろ
黒

答えはこのリーフレットの
どこかにあるよ!



気象庁マスコットキャラクター
はれるん

どんな災害があるのかな？



かせん (氾濫) 川の水があふれる
河川はんらん

きけん 危険なのは、川の近く



「はんらん」が発生すると、建物^{たてもの}が水につかたり流されたりするんだ。

おおあめ たくさんの雨がふる
大雨

きけん 危険なのは、ひくいところ



線路^{せんろ}の下^{した}の道路^{どうろ}などひくいところや、地下室^{ちかしつ}は、大雨がおおあめふると水につかってしまうよ。

どしゃ さいがい がけがくずれる
土砂災害

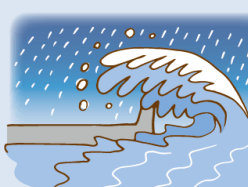
きけん 危険なのは、山やガケの近く



山や斜面^{しゃめん}がくずれて石や土などが流れてきやすくなってるんだ。

たかしお 海の水があふれる
高潮

きけん 危険なのは、海の近く



台風^{たいふう}などが近づいて海面^{かいめん}が高くなる「高潮」が発生すると海の水が堤防^{ていぼう}をこえてしまうよ。

避難の仕方



災害^{さいがい}がおきる前に、安全なところへ逃げる。



■自宅^{じたく}から逃げるのが難しい場合は、
①土砂災害 ▶山や がけ から離れた部屋へ
②はんらん・大雨・高潮 ▶できるだけ高いところへ

すぐに避難できるように、どこでどんな災害^{さいがい}がおきやすいか、ハザードマップをつか使ってあらかじめ調べておこう！



こちらでハザードマップのイメージ かくにん

5つの危険度と情報の種類をおぼえよう

(氾濫) おおあめ どしゃさいがい たかしお じょうほう
「はんらん」・「大雨」・「土砂災害」・「高潮」の情報は、色やレベル^{きけんど}で危険度がわかるんだ。



しろ
白

そうきちゅういじょうほう
レベル1早期注意情報

こんご じょうほう ちゅうい
今後の情報に注意しよう。



き
黄

ちゅういほう
レベル2注意報

きけん どの危険があるか、どうやって逃げるか
おうちの人と相談^{そうだん}しよう。



あか
赤

けいほう
レベル3警報

としよ どの逃げる時間^{じかん}がかかる人には
早めに逃げるよう呼びかけよう。



むらさき
紫

きけんけいほう
レベル4危険警報

さいがい 災害^{はっせい}が発生してもおかしくない。
あぶ 危ないところからすぐ逃げよう。

はれるんクイズ
答えは④。この色！



ここまでにぜったい、逃げよう！！

くろ
黒

とくべつけいほう
レベル5特別警報

すでに はんらん や土砂崩れなどがおきているかも！
少しでも安全なところ^{あんぜん}にいこう。

がけなどから離れた部屋^{はなへや}へ。建物^{たてもの}のできるだけ高いところへ。

