

いなべ市こども計画



こども計画ってなに？

すべてのこども・若者が、こころもからだも幸せに生きられる、よりよいまちづくりのために、いなべ市がこれからどんなことをしていくのかを書いている計画です。

なんのために作ったの？

市役所のしごとは、誰かが勝手に決めるのではなく、みんなで話し合い、知恵を出し合って、どんなことをやっていくかをきめています。そうしてきまったことを、みんなに伝え、しっかりと進めるために計画をつくっています。

いなべ市こども計画をつくるために高校 1 年生に意見をききました

いなべ市の未来のこどもたちへ

自分らしく生きましょう!

友だちを大切に!

いっぱいあそんで たのしんで

たくさん笑おう

好きなことを全力で楽しむ
こと

たまに外で遊びながら勉強
頑張ったほうが良い

未来のこどもたちのために必要なこと

自然を学べる取り組みを
もっと増やす!

こどもと大人の交流を
増やす

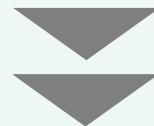
安心して遊べる場所を
増やす

偏見をなくす。誰とでも話
す。

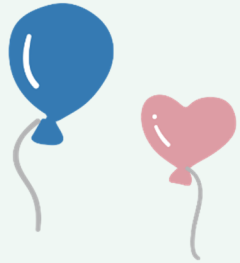
約束を守ろう

地域の人と仲良くする

そのためにいなべ市では・・・



「こどもまんなか」 笑顔はじける 学びと育みのまち いなべ



をめざして、こんなことに取り組みます！



基本目標

1

妊娠から育児まで切れ目なく 支援する環境づくり

- 妊娠前から出産後まで、ママと赤ちゃんが安心して過ごせるようにサポートします。
- こどもの発達のサポートを行います。
- 子育てに不安がある保護者が気軽に相談できるしくみづくりや、役立つ情報を発信します。

主な取り組み

- こどもと母親の健康の確保
- 相談支援体制の充実
- こどもの発達を支援する体制の充実

基本目標

2

子育てと仕事の両立を 支援する環境づくり

- 保護者が安心して子育てしながら仕事ができるようなサービスを充実させます。
- 子育てと仕事を両立できる職場環境をつくります。
- 男性と女性が協力して子育てを行えるようにします。
- 子育てのお金に関する負担を軽くします。

主な取り組み

- 保育サービスの充実
- 地域での子育て支援体制の充実
- 子育てと仕事を両立できる職場づくり
- 男女共同参画による子育ての推進
- 子育てにかかる経済的負担の軽減



基本目標

3

健やかなこどもの育ちと学び を支援する環境づくり

- 家庭や学校での教育を大切にし、こどもたちが自分の力で成長できるようにします。
- 子育てを支え合う地域づくりを進めます。
- スポーツをとおして、こどもが健やかに成長できるようにします。

主な取り組み

- 学校教育の充実
- 家庭や地域の教育力の向上
- 次世代の親づくり
- 豊かな心の育成
- スポーツを通じたこどもの健やかな育成



基本目標

4

若者とともに歩む環境づくり

- 人と人のつながりを大切にし、若者が自分らしく生きられるよう支援します。
- 一人ひとりの価値観を大切にし、つながることの喜びや、成長することの楽しさなどを実感できる環境をつくれます。

主な取り組み

- 社会とつながる支援の充実
- 出会いの場・結婚への支援



基本目標

5

自然とふれあう多様な こどもの居場所づくり

- 自然の中での遊びや学び、体験の居場所づくり等を行うことで、こどもの豊かな感性を育てます。

主な取り組み

- こどもの居場所づくり
- こどもの学び・遊びを支援する環境づくり

基本目標

6

こどもを守り育てる環境づくり

- すべてのこどもの権利を守ります。
- ひとり親家庭や障がいのあるこども等、支援が必要なこどもや家族に適切なサポートを行います。

主な取り組み

- こどもの人権の尊重
- 児童虐待防止対策の推進
- ひとり親家庭等への支援の充実
- 障がいがあるこどもへの支援の充実
- 生活困窮家庭（こどもの貧困）への支援

計画づくりのために、たくさんのご意見ありがとうございました



この計画をつくるためにこどもや若者、子育て中の保護者のみなさんから、今の生活の状況や困っていること、いなべ市がよりよくなるための意見などを聞きました。

こんな方法で意見を聞きました

- こどもや若者向けのアンケート調査
- いなべ総合学園でのワークショップ
- いなべ市子ども・子育て会議 など

こんな人に意見を聞きました

- 中学生・高校生
- 18～39歳の若者
- こどもや子育てをサポートしている人 など



いなべ市こども計画
(こども版)

いなべ市健康こども部 こども政策課

電話：0594-86-7821 ファクス：0594-86-7864

〒511-0498 三重県いなべ市北勢町阿下喜 31 番地