

# いなべ市版SDGsブラッシュアップシート



## SDGsとは?

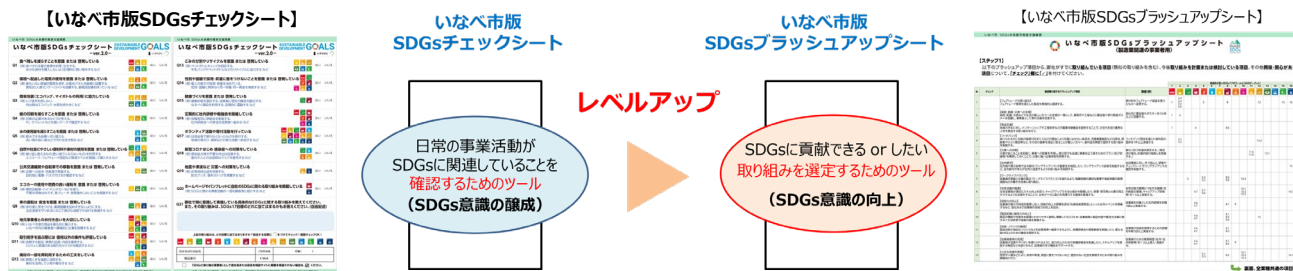
- 2015年9月の国連サミットで採択されたもので、国連加盟193か国が2016年から2030年の15年間で達成するために掲げた目標です。
- 経済・環境・社会などに関連する17個の目標が定められています。

## いなべ市のSDGs取り組み

- いなべ市では、2020年度より市内の事業者様に向けて【いなべ市版SDGsチェックシート】の配布を行ってきました。
- そこで、次のレベルとして、よりSDGsに対する意識を向上いただくため、各事業者様が、さらにSDGsに貢献していける取り組みを”独自に“設定するためのレベルアップツールとして、今回、【いなべ市版SDGsブラッシュアップシート】を策定いたしました。

### <従来のツール>

### <新ツール>



※ブラッシュアップシートへご回答いただくには、チェックシートへの回答が必須となります

## 「いなべ市版SDGsブラッシュアップシート」をご活用ください!

- SDGsに対する自社・自身の興味や関心がある活動を、ブラッシュアップ項目の選択により、具体的に確認することができます。
- 具体的な行動や目標設定をすることで、自社のSDGs取り組みを明確化することができます。
- ブラッシュアップシートの表彰制度を活用することで、継続的な実施が可能となります。

### 取り組みのメリット



- 取り組むべき具体的な活動が確認できる!
- 自社のSDGs取り組みを明確化できる!
- 継続したSDGs 取り組みが実践できる!

自社のSDGs取り組みのブラッシュアップが可能!

### 認定ランクの仕組み

認定ランク
ゴールドランク
シルバーランク
ブロンズランク
グリーンランク



※継続取り組みにより、ランクアップ!

# 「いなべ市版SDGsブラッシュアップシート」について

シートは、【ステップ1】～【ステップ4】までの4段階！

【ステップ1】

【ステップ2】

【ステップ3】

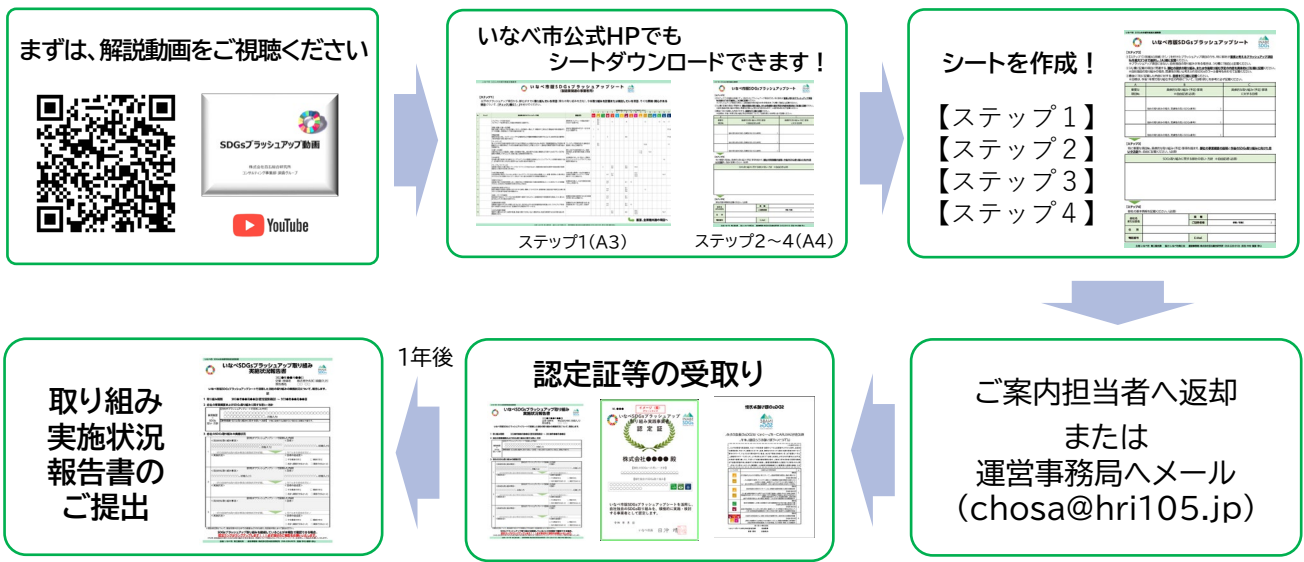
【ステップ4】

The image shows a spreadsheet titled 'いなべ市版SDGsブラッシュアップシート (製造業関連の事業者用)'. It lists 17 items (No. 1-17) with columns for '項目', '1-4', '5', '6', '7', '8', '9', '10', '11', '12', '13', '14', '15', '16', '17'. Each cell contains a checkbox and a numerical value. Below the table, it says '裏面、企業種別共通の項目へ'.

The image shows the completion of Step 4. It includes a table for '重要な取り組み' (Important Initiatives) with columns A (Item), B (Priority/Requirement), and C (Achievement/Status). Below is a section for 'SDGsに取り組む貴社の方針' (Your company's policy on SDGs) with a text input field.

ステップ1: ブラッシュアップ項目の選択  
 ステップ2: 取り組み項目の選定・自社独自の取り組みおよび目標の記載  
 ステップ3: 事業概要の説明、今後のSDGs取り組み  
 ステップ4: 基本情報

## 回答の流れ



ご回答頂いた皆様に「いなべSDGsブラッシュアップ取り組み実践事業者認定証」を贈呈します！

- ご回答頂いた事業者の皆様には、「いなべSDGsブラッシュアップ取り組み実践事業者認定証」をお届けします！  
 ※ ご回答頂いた事業者様全員に「SDGs取り組み方針書」と「認定証」をお渡します。
- また、ご回答頂いた場合は、先着順でいなべSDGsオリジナルグッズも贈呈します。

いなべSDGsブラッシュアップ  
取り組み実践事業者認定証

いなべSDGsオリジナルグッズ  
※グッズ詳細は乞うご期待！



先着50個限定！