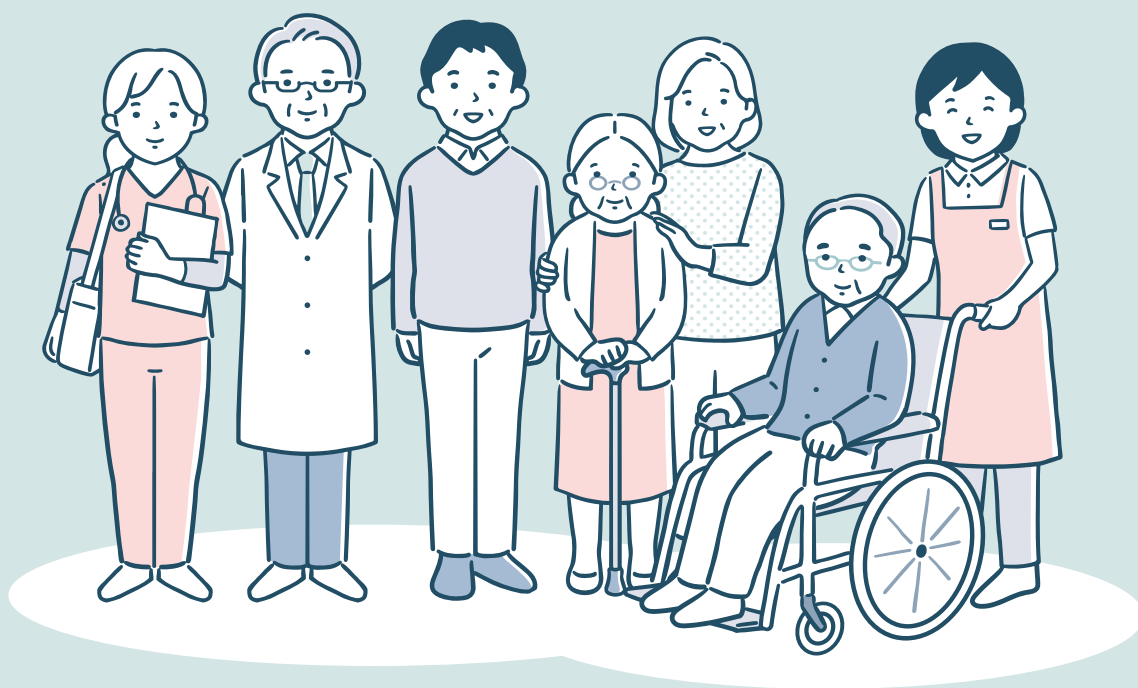


いなべ市・東員町 在宅医療と介護ガイド



いなべ在宅医療・介護連携研究会運営委員会
いなべ市長寿福祉課 東員町健康長寿課

医療と介護の連携で 高齢者の在宅生活を支えます

いなべ市・東員町では高齢者が住み慣れた地域で、自分らしい暮らしを続けていくことができるように、住まい・医療・介護・予防・生活支援を一体的に提供する地域包括ケアシステムの構築に取り組んでいます。

「いなべ市・東員町 在宅医療と介護ガイド」は、みなさんにいなべ市・東員町の医療・介護の情報を知っていただくために作成しました。在宅医療や介護サービスに関する情報と、いなべ市・東員町内の医療機関・介護事業所の一覧を掲載しています。

CONTENTS

住み慣れたまちで安心して暮らし続けられるように
地域包括ケアシステム・・・4

あなたの在宅生活を支える
医療・・・5

あなたの在宅生活を支える
介護・・・6

あなたの在宅生活を支える
相談窓口・・・8

診療所・・・9

病院・・・12

歯科診療所・・・13

薬局・・・15

居宅介護支援事業所・・・18

訪問介護・・・20

訪問看護・・・22

訪問リハビリテーション・・・23

通所介護・・・24

地域密着型通所介護・・・26

認知症対応型通所介護・・・29

通所リハビリテーション・・・30

短期入所生活・療養型生活介護・・・31

小規模多機能型居宅介護・・・32

看護小規模多機能型居宅介護・・・33

認知症対応型共同生活介護・・・34

入所施設・・・35

介護タクシー・・・39

福祉有償運送(東員町)・・・40

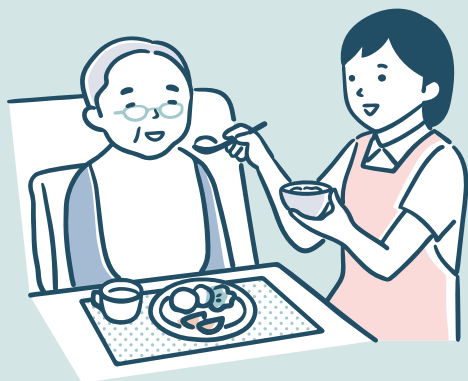
福祉用具貸与・・・41

住み慣れたまちで安心して暮らし続けられるように 地域包括ケアシステム

地域包括ケアシステムは高齢者が住み慣れた地域で自分らしい暮らしを
続けていくことができるように、住まい・医療・介護・予防・生活支援を
一体的に提供するしくみです。



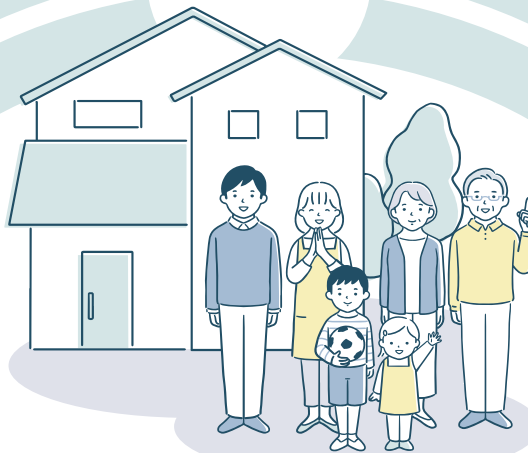
- かかりつけ医(生活・健康指導、在宅医療、服薬指導など)
- 地域の連携病院、急性期病院など



- 訪問介護
- 短期入所サービス
- 訪問看護
- 施設サービス
- 通所介護
- 24時間サービス など

医療

住まい



自宅のバリアフリー化やサービス付き高齢者向け住宅など、
ニーズに合わせて生活の基盤を整備します。

介護予防
生活支援



- 老人クラブや自治会、地域住民主体の「通いの場」などを通じた介護予防の推進
- ボランティアやNPOなどによる掃除・洗濯など日常生活の支援など

介護

相談

支援

地域包括支援センター

市町やケアマネジャーと協力しながら、地域の高齢者が抱えるさまざまな問題などを見つけて整理し、医療機関、サービス事業者、地域住民などと連携して高齢者を支援します。



ケアマネジャー

医療や福祉、介護、地域の助け合いなどさまざまなサービスを調整して、地域社会を支えます。

あなたの在宅生活を支える

医療

病院

医療が高度化、専門化しているなかで、主に急性期の治療から在宅療養までの橋渡しの役割などを果たします。

また、地域の診療所などと連携して、在宅療養中の患者に必要な高度で専門的な検査や入院を含めた治療を行っています。



診療所

診療所は、在宅医療のキーパーソンといわれる身近な「かかりつけ医」として適しています。

日々の健康管理や療養指導だけでなく、必要に応じて高度な医療を提供してくれます。また、在宅療養支援診療所として、通院が困難な人に対して「訪問診療」や「往診」を行っている診療所もあります。

訪問診療

在宅で療養していて通院が困難な人に対して、医師が計画的、定期的に自宅を訪問して診療を行います。

往診

在宅で療養していて通院が困難な人に対して、患者の希望や病状の急変などに対応し、不定期に自宅を訪問して診療を行います。

歯科診療所

歯科診療所のなかでも、在宅で療養していて通院が困難な人に対して、歯科医師が自宅を訪問して、治療や口腔衛生指導などを行う訪問歯科診療が整っている診療所があります。

訪問による歯科診療を希望する場合は、「かかりつけ歯科医」または「口腔ケアステーション」に相談してみましょう。



口腔ケアステーション桑員

お体が不自由で通院が困難な方は、歯科医師による訪問歯科治療と歯科衛生士による口腔ケアが受けられます。

受付／月～金(祝日除く) AM10:00～12:00

連絡先／090-5112-2840

薬局

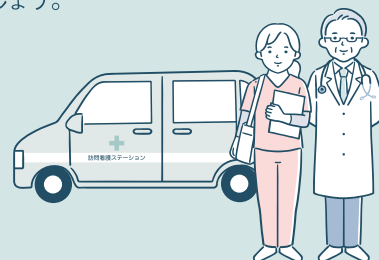
薬局のなかでも、在宅で療養していて薬局に行くのが困難な人に対して、薬剤師が自宅を訪問して、薬に関する説明や相談、服薬管理などを行う体制が整えられている薬局があります。

訪問による薬剤管理を希望する場合は、「かかりつけ薬局」に相談してみましょう。

訪問看護

在宅で療養している人に対して、かかりつけ医(主治医)の指示にもとづいて、訪問看護ステーションから看護師などが自宅を訪問し、病状の経過観察をはじめ、療養上の世話や診療の補助などを行います。

また、かかりつけ医などと連携し、病状の急変時などに対応していきます。



ターミナルケア

ガン末期などで余命がわずかになってしまった患者への終末期ケアのことです。住み慣れた自宅でのターミナルケアを希望する人や家族にとっても、訪問看護ステーションは大きな役割を担っています。

あなたの在宅生活を支える

介護

自宅を訪問してもらって利用するサービス

居宅介護支援事業所

ケアマネジャーを配置している事業者で、介護保険の要介護認定の申請手続きの代行や介護サービス計画（ケアプラン）の作成、実際にサービスを行うサービス提供事業所などとの連絡や調整の窓口となります。

ケアマネジャー

「介護支援専門員」ともい、介護の知識を幅広くもつ専門家です。個別に本人や家族の相談に応じて、希望をとり入れながらできるだけ自立した生活を送ることができるようケアプランを作成したり、サービス提供事業所との連絡や調整などを行う「介護のキーパーソン」といえます。



訪問介護（ホームヘルプ）

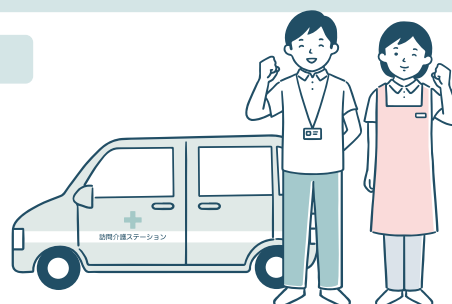
高齢で日常生活に何かとサポートが必要になる場合などに頼りになるのが訪問介護（ホームヘルプ）です。ホームヘルパーが自宅を訪問して、入浴・排せつ・食事などの「身体介護」や、調理洗濯などの「生活援助」を行います。

身体介護の例

- 食事や入浴の介助
- おむつの交換、排せつの介助
- 衣類の着脱の介助
- 体位変換、身体の清拭
- 洗顔・洗髪、つめ切り、歯みがき
- 通院・外出の付き添い など

生活援助の例

- 食事の準備や調理
- 衣類の洗濯や補修
- 掃除や整理整頓
- ベッドメイク
- 生活必需品の買い物
- 薬の受け取り など



訪問リハビリテーション

介護保険では、衰えた生活機能をサポートするだけでなく、できるだけ回復させるためのサービスも行っています。そのひとつが、通院してリハビリテーションを受けることが困難な人のための訪問リハビリテーションです。

医師の判断と指示のもとで、理学療法士や作業療法士、言語聴覚士などが自宅を訪問して、機能訓練など短期集中的なリハビリテーションを行います。

訪問入浴介護

入浴は体を清潔に保つだけでなく、湯船にゆったりつかることで心身ともにリラックスさせることができますが、介護が必要な人のなかには、介助があっても自宅の浴槽に入れられない人がいます。そのような人のために、介護職員と看護職員が専用の移動入浴車で自宅を訪問して行うサービスが訪問入浴介護です。

寝たまま浴槽に運んでもらうことや体を洗ってもらうことができ、入浴前の体調確認なども行われるので安心して利用できます。



あなたの在宅生活を支える

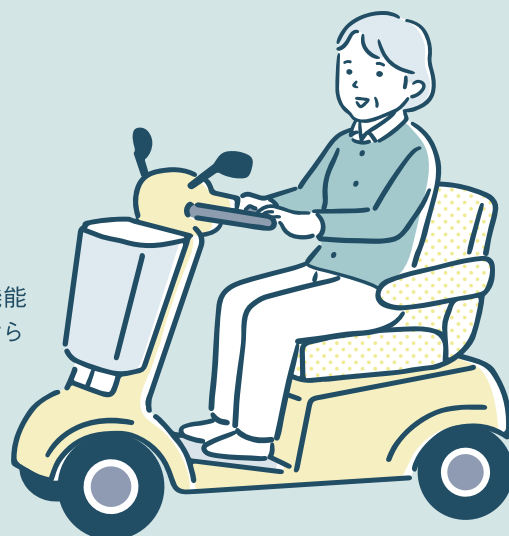
介護

施設に通って利用するサービス

■ 通所介護(デイサービス)

送迎つきの通所介護施設で、食事・入浴などの日常生活上の支援や機能訓練などの支援、さらにレクリエーションなどのサービスを日帰りで受けられます。

体を動かしたり、仲間と楽しい時間を過ごしたりすることで気分がリフレッシュされ、閉じこもりの防止や社会的な孤立感の解消が図れます。さらに、介護する家族などの身体的・精神的負担の軽減にも役立ちます。



■ 通所リハビリテーション(デイケア)

送迎つきの介護老人保健施設や医療機関などで、食事・入浴などの日常生活上の支援や生活機能を向上させるためのリハビリテーションなどのサービスを日帰りで受けられます。

利用者がサービス提供する施設に通う点では通所介護と同じですが、通所リハビリテーションの場合、医療的なケアやサービスが中心となり、理学療法士や作業療法士など専門スタッフが中心となってサービスにあたります。

■ 認知症対応型通所介護

認知症の高齢者が、認知症対応型の通所介護施設やグループホームなどに送迎してもらい、食事や入浴、排せつなどの日常生活上の介護や、健康状態の確認、機能訓練などのサービスを日帰りで受けられます。

■ 小規模多機能型居宅介護

「通い」「泊り」「訪問」のサービスを1つの事業所が提供します。施設への通所を中心に、訪問や短期間の宿泊も利用できる多機能サービスです。

■ 看護小規模多機能型居宅介護

小規模多機能型居宅介護のサービスに、看護サービスを組み合わせたサービスです。同じ事業所で看護と介護の一体的なサービス提供が可能となります。より医療的ニーズの高い利用者さんにも対応が可能です。

短期間施設に入所して利用するサービス

■ 短期入所生活介護(ショートステイ)

介護老人福祉施設(特別養護老人ホーム)などに短期間入所して、日常生活上の支援や機能訓練などのサービスが受けられます。

本人の自立支援のためだけでなく、介護をしている家族の身体的・精神的な休息や、何日間か家を空けなければならない用事(冠婚葬祭、出張など)のためにも利用することができます。



あなたの在宅生活を支える

相談窓口

地域包括支援センター

住み慣れた地域で安心して暮らしていくために必要となる支援を行うために設けられた、高齢者のための総合相談窓口です。介護や介護予防、医療、福祉などあらゆる相談を受けつけており、相談には、主任ケアマネジャー、保健師、社会福祉士などの専門職が連携して対応し、相互的な支援を行います。

ご相談・お問い合わせ先

いなべ市

名称	所在地	電話番号	受付時間
いなべ市 地域包括支援センター	北勢町阿下喜31 いなべ市役所行政棟1階	0594-86-7818	月～金／8:40～17:15 (祝日・年末年始除く)
いなべ市 地域包括支援センター いなべ総合病院支所	北勢町阿下喜771 いなべ総合病院 1階医療相談室	0594-72-2000	月～金／8:30～17:00 (祝日・年末年始除く)
いなべ市 地域包括支援センター 日下病院支所	北勢町阿下喜680 日下病院 地域連携室内	0594-72-2511	月～金／8:30～17:00 第1・3土／8:30～12:00 (祝日・年末年始除く)

東員町

名称	所在地	電話番号	受付時間
東員町 地域包括支援センター	東員町山田2013 東員町社会福祉協議会内	0594-76-6000	月～金／8:15～17:00 (祝日・年末年始除く)
東員町第二 地域包括支援センター	東員町笹尾東2丁目5-4	0594-76-7771	月～金／8:15～17:00 (祝日・年末年始除く)

診療所

※掲載に同意を得られた機関のみ掲載しています。(令和4年6月現在)

いなべ市

名称	所在地	TEL	診療科目	営業時間	休業日
林医院	〒511-0428 北勢町阿下喜1054	72-2288	内科・循環器科・小児科・皮膚科	9:00～12:00 16:00～18:30	土／午後、木、日、祝日
斉藤医院	〒511-0428 市北勢町阿下喜2062-1	72-2013	内科・小児科	8:00～12:00 16:30～19:00	土／午後、木、日、祝日
かずみ内科消化器内科クリニック	〒511-0427 北勢町麻生田3593番地2	72-8880	内科・消化器内科	9:00～12:00 14:00～17:30	火・土／午後、日、祝日
医療法人 桑春会 桑原医院	〒511-0433 北勢町中山9-1	72-3163	小児科・内科・アレルギー科	8:45～12:30、16:10～17:30 月・水・金／15:00～16:00 予防接種・各種健診 土／8:45～12:00	木・土／午後、日、祝日 8/14～8/16、12/31～1/4
杉山医院	〒511-0512 藤原町志礼石新田96	46-2012	内科・小児科	9:00～12:00 17:00～19:00 受付は18:30まで	水・土／午後、日、祝日
どんぐり診療所	〒511-0276 大安町石樽下305	37-6889	内科	8:30～12:00 13:00～17:30	土、日、祝日
みなみ整形外科	〒511-0276 大安町石樽下225-2	88-0688	整形外科・リウマチ リハビリテーション	9:00～12:00 15:30～19:00 土／14:00～17:00	水／午後、日、祝日

診療所

※掲載に同意を得られた機関のみ掲載しています。(令和4年6月現在)

いなべ市

名称	所在地	TEL	診療科目	営業時間	休業日
川崎医院	〒511-0264 大安町石樽東1076	78-0037	内科・小児科	8:00～12:00 16:00～19:00	木、日、祝日
医療法人 萩原クリニック	〒511-0281 大安町門前583-2	77-0154	内科・循環器科	9:00～12:00 16:00～18:30	木・土／午後、日、祝日
医療法人 わたなべ整形外科	〒511-0217 員弁町大泉新田5	84-1700	整形外科・リウマチ科 外科・リハビリ科・内科・皮膚科	8:30～11:30 15:30～18:30 月・金／午前 内科・皮膚科	木・土／午後、日、祝日
水野眼科	〒511-0427 北勢町麻生田3597番地1	82-1002	眼科	9:00～12:00 15:00～17:30 火／午後 予約手術	木・土／午後、日、祝日
小笠原内科	〒511-0217 員弁町大泉新田55-1	84-2233	内科	9:00～12:00 16:00～19:00 土／9:00～12:00	土／午後、木、日、祝日

診療所

※掲載に同意を得られた機関のみ掲載しています。(令和4年6月現在)

東員町

名称	所在地	TEL	診療科目	営業時間	休業日
医療法人 のじり内科消化器内科	〒511-0233 東員町城山1-23-1	76-5005	内科・消化器内科・小児科	8:45～11:45 14:45～17:45	水・土／午後 日、祝日
医療法人 杉山整形外科	〒511-0243 東員町穴太1988-1	76-9933	整形外科	9:00～12:00 15:00～18:30	水・土／午後 日、祝日
きひら内科消化器科	〒511-0251 東員町山田1761	82-7001	内科・消化器科・皮膚科	9:00～12:00 15:00～18:30 皮膚科 水／9:00～11:30	木・土／午後 日、祝日、お盆、年末年始
北部陽光苑診療所	〒511-0251 東員町山田3600-1	87-7730	内科	9:00～12:00 15:00～17:00	水、金、土、日 (事前完全予約制)
やまだ胃腸科内科	〒511-0254 東員町中上278-1	76-0706	胃腸科・内科・循環器科	9:00～12:00 16:00～18:30	土／午後 水、日、祝日

病院

※掲載に同意を得られた機関のみ掲載しています。(令和4年6月現在)

いなべ市

名称	所在地	TEL	診療科目	営業時間	休業日
医療法人(社団)大和会 日下病院	〒511-0428 北勢町阿下喜680	72-2511	内科、循環器内科、消化器内科、呼吸器内科、外科、大腸肛門外科、消化器外科、糖尿病・代謝内科、整形外科、リウマチ科、泌尿器科、耳鼻咽喉科、眼科、皮膚科、認知症・もの忘れ外来、リハビリ科、放射線科、脳神経外科	月～金 / 9:00～12:00 14:00～18:00 第1・3土 / 9:00～12:00	第1・3土 / 午後 第2・4・5土、日、祝日 年末年始
三重北医療センター いなべ総合病院	〒511-0428 北勢町阿下喜771	72-2000	内科、消化器内科、循環器内科、呼吸器内科、脳神経内科、血液内科、内分泌・糖尿病内科、小児科、外科、呼吸器外科、整形外科、脳神経外科、皮膚科、産婦人科、眼科、泌尿器科、耳鼻咽喉科、放射線科、麻酔科、リウマチ科、肛門外科、リハビリ科、救急総合診療科	8:30～16:30 受付は8:15～11:30まで、総合受付にお越しください。 ※内科・泌尿器科については受付時間は8:15～11:00まで。詳細はホームページを参照、または直接お問合せ下さい。	土、日、祝日 12/30～1/3
医療法人 北勢会 北勢病院	〒511-0427 北勢町麻生田1525	72-2611	精神科、心療内科、内科	9:00～12:00	日、祝日、年末年始
大安病院	〒511-0284 大安町梅戸732-2	77-0311	内科	月・火・木 / 9:00～12:30 / 12:15 受付終了 15:00～18:30 / 18:15 受付終了 水・土 / 9:00～12:30 / 12:15 受付終了	水・土 / 午後、日、祝日 年末年始

東員町

名称	所在地	TEL	診療科目	営業時間	休業日
医療法人 康誠会 東員病院	〒511-0243 東員町穴太2400	76-2345	精神科・内科	9:00～12:00	土、日、祝日 年末年始(12/30～1/3)
医療法人 大仲会 大仲さつき病院	〒511-0243 東員町穴太2000	76-5511	精神科・神経科	月～金 / 8:30～11:30 土 / 8:30～11:00	日、祝日、年末年始

歯科診療所

※掲載に同意を得られた機関のみ掲載しています。(令和4年6月現在)

いなべ市

名称	所在地	TEL	診療科目	営業時間	休業日
アゲキ歯科医院	〒511-0428 北勢町阿下喜717-3	72-5688	歯科、小児歯科	9:00～13:00 15:00～19:00	木、日、祝日
医療法人 東洋会たなか歯科医院	〒511-0428 北勢町阿下喜824	72-7800	歯科・口腔外科 矯正歯科・小児歯科	9:30～12:30 14:00～18:00 (祝日のある週は水/午前中診療)	水、日、祝日
近藤歯科医院	〒511-0428 北勢町阿下喜1058	72-2027	歯科	9:00～12:00、13:40～18:30 水/9:00～12:00、13:40～17:00 土/9:00～12:30、14:30～17:00 第1土/午後休診	木、日、祝日
六石歯科医院	〒511-0427 北勢町麻生田3315-1	72-6601	歯科、小児歯科	9:00～12:30 14:00～18:30 土/14:00～17:00	木、日、祝日
二之宮歯科医院	〒511-0432 北勢町東村280-5	72-8001	歯科	8:30～12:00 14:00～18:00 土/14:00～17:00	木、日、祝日
森歯科クリニック	〒511-0513 藤原町下野尻419	46-4103	歯科・小児歯科	9:30～12:30、14:30～18:30 土/14:30～16:00 火/隔週で午前のみ休診	土、日、祝日
おかもと歯科	〒511-0264 大安町石樽東1853-7	78-4141	歯科	9:00～13:00 15:00～18:30	木、日、祝日
門脇歯科	〒511-0284 大安町梅戸668	77-0086	歯科	10:00～13:00 14:30～17:00 (火、水/午後休診)	木、日、祝日
医療法人 とまと歯科	〒511-0263 大安町丹生川久下1712-2	78-4618	一般歯科・小児歯科	9:00～12:00 14:00～19:30 土/14:00～17:30	木、日、祝日
ハギノ歯科	〒511-0273 大安町平塚1814-2	78-1777	歯科	9:00～13:00 15:00～19:00	木、日、祝日

歯科診療所

※掲載に同意を得られた機関のみ掲載しています。(令和4年6月現在)

いなべ市

名称	所在地	TEL	診療科目	営業時間	休業日
KIデンタルクリニック	〒511-0204 員弁町石仏1906-4	84-5960	歯科・小児歯科 口腔外科	9:30～13:00 14:30～19:00 土/9:00～13:00	木、日、祝日 土/午後
コパデンタルクリニック	〒511-0215 員弁町東一色977-2	74-6570	歯科・小児歯科 歯科口腔外科	9:00～12:00 14:00～19:00	日、祝日
太田歯科医院	〒511-0207 員弁町大字上笠田 字茶屋の下1678-5	74-3188	歯科	9:00～12:00 15:00～18:00	木、日、祝日

東員町

名称	所在地	TEL	診療科目	営業時間	休業日
みやざわ歯科医院	〒511-0241 東員町大字鳥取276-1	87-6000	歯科	9:00～12:30 14:00～19:30 土/14:00～18:30	木、日、祝日
岩田歯科医院	〒511-0244 東員町大木1948-1	76-0418	歯科・小児歯科	9:00～12:30 14:15～18:30	木、日、祝日
大長歯科矯正歯科	〒511-0255 東員町長深3383	76-2224	歯科・小児歯科・矯正歯科	9:00～12:00 14:00～19:00 土/14:00～18:00	木、日、祝日
かわせデンタルクリニック	〒511-0254 東員町中上232-1	76-1839	歯科・小児歯科・口腔外科	9:00～12:00 14:30～19:00	木、日、祝日

薬局

※掲載に同意を得られた機関のみ掲載しています。(令和4年6月現在)

いなべ市

名称	所在地	TEL	営業時間	休業日
キョーワ薬局 いなべ店	〒511-0428 北勢町阿下喜1007	41-3560	平日/8:00~19:00 土/8:00~12:00	土/午後、木、日、祝日
ファミリーサポート薬局 あげき店	〒511-0428 北勢町阿下喜1882-6	87-7125	平日/9:00~18:45 土/9:00~12:15	木、日、祝日
スギ薬局 北勢店	〒511-0428 北勢町阿下喜3326	82-1020	平日/10:00~20:45 土/10:00~18:00	日、祝日
あじさい薬局 北勢店	〒511-0427 北勢町麻生田3456-3	49-5595	平日/8:45~17:45 土/9:00~12:00	土/午後、日、祝日
おうだ調剤薬局	〒511-0427 北勢町麻生田3594-1	72-7733	月・水・木・金/9:00~18:00 火・土/9:00~12:00	日、祝日、年末年始
ほくせい調剤薬局	〒511-0433 北勢町中山16-7	72-8680	平日/9:00~19:00 土/9:00~17:00	日、祝日
はった薬局	〒511-0432 北勢町東村32-10	72-2021	平日/9:00~18:00 土/9:00~14:00	日、祝日
ふじわら調剤薬局	〒511-0505 藤原町日内375-4	46-8811	月・火・水・金/8:30~18:30 木/8:30~16:30 土/8:30~12:30	日、祝日、年末年始
エンゼル薬局 大安店	〒511-0281 大安町門前591	87-0077	月・火・水・金/9:00~19:00 木/9:00~17:00 土/9:00~12:30	日、祝日
パンプキン薬局	〒511-0224 員弁町大泉2512-3	84-0100	月・火・水・金/9:00~18:30 木・土/9:00~17:00	日、祝日

薬 局

※掲載に同意を得られた機関のみ掲載しています。(令和4年6月現在)

いなべ市

名 称	所在地	TEL	営業時間	休業日
いなべ調剤薬局	〒511-0217 員弁町大泉新田55-5	74-5593	9:00~19:30	土/午後、木、日、祝日
かわはし薬局 員弁店	〒511-0203 員弁町畑新田520-4	84-1117	月・火・水・金/8:30~19:00 木・土/8:30~11:30	木・土/午後、日、祝日 年末年始
アイン薬局 いなべ店	〒511-0428 北勢町阿下喜771 いなべ総合病院別館1F	41-3171	8:30~18:00	土、日、祝日

薬 局

※掲載に同意を得られた機関のみ掲載しています。(令和4年6月現在)

東員町

名 称	所在地	TEL	営業時間	休業日
ネオ薬局	〒511-0232 東員町笹尾東2-5-6	76-7520	月・火・水・金/9:00~12:00 17:00~20:00 木/9:00~12:00 土/9:00~13:00	日、祝日
モリワキ薬局	〒511-0233 東員町城山3-21-10	76-7898	月・火・水・金/9:00~20:00 木・土/9:00~18:00	日、祝日、 年末年始(12/31~1/3)
とういん調剤薬局	〒511-0242 東員町六把野新田 130-5	75-0095	月・火・水・金/9:00~19:00 木/9:00~17:00 土/9:00~18:00 日/11:00~17:00	祝日、年末年始
ベル調剤薬局	〒511-0245 東員町八幡新田139-3	84-7290	9:00~18:00	日、祝日
チェリー調剤薬局東員店	〒511-0251 東員町山田1761-2	86-1025	月・火・水・金/9:00~19:00 木・土/9:00~12:30	日、祝日 木・土/午後
ファミリーサポート薬局	〒511-0254 東員町中上280-1	76-1381	9:00~19:00 土/9:00~13:00	水、日、祝日
わかば薬局	〒511-0241 東員町鳥取1296-3	86-1800	月~金/9:00~19:00 土/8:30~13:00	日、祝日 夏季休暇、年末年始

居宅介護支援事業所 ※掲載に同意を得られた機関のみ掲載しています。(令和4年6月現在)

いなべ市

名 称	所在地	TEL	営業時間	休業日
居宅介護支援事業所 みえのえみ	〒511-0276 大安町石樽下113-4	88-0567	9:00～17:00	土、日、12/30～1/3
わっ!居宅介護支援	〒511-0413 北勢町畑毛774	82-0501	9:30～16:30	土、日、祝日
いなべ市社協ケアプランセンター	〒511-0428 北勢町阿下喜2624-2	82-1728	8:30～17:15	土、日、祝日、12/29～1/3
居宅介護支援センター ひだまり	〒511-0428 北勢町阿下喜2851-1	72-4158 090-1560-4156	8:30～17:30	土、日、祝日、12/31～1/3
アイリス居宅介護支援センター	〒511-0428 北勢町阿下喜3700	72-7724	8:30～17:15	土、日、12/31～1/3
介護支援センター 治田の里	〒511-0432 北勢町東村42	82-1555	8:30～17:30	土、日、12/30～1/3
居宅介護支援事業所 ゆかり	〒511-0437 北勢町垣内793	37-2084	8:00～17:00	日、12/30～1/4
JAみえきた癒いの里居宅介護支援センター	〒511-0514 藤原町石川953-1	46-9011	8:30～17:30	土、日、祝日、12/29～1/3

居宅介護支援事業所 ※掲載に同意を得られた機関のみ掲載しています。(令和4年6月現在)

東員町

名称	所在地	TEL	営業時間	休業日
居宅介護支援事業所 紫苑	〒511-0242東員町六把野新田140-7	76-0783	8:30~17:30	土、日、祝日、12/30~1/3
居宅介護支援事業所みどり	〒511-0243 東員町穴太2400	76-2345	8:30~17:00	土、日、祝日、12/30~1/3
なでしこの家居宅介護支援事業所	〒511-0243 東員町穴太2578-4	33-2222	9:00~18:00	12/30~1/3
ケアマネ処 和楽	〒511-0244 東員町大木2693	76-0531	9:30~15:30	土、日、祝日
東員町居宅介護支援事業所ふれあい	〒511-0251 東員町山田2013	86-2215	8:15~17:00	土、日、祝日、年末年始
ナーシングホームもも居宅介護支援室	〒511-0254 東員町中上790-1	75-0302	8:30~17:30	土、日、12/31~1/3
居宅介護支援事業所あおい	〒511-0255 東員町長深2126-1	76-1110	8:30~17:30	土、日、祝日、年末年始
居宅介護支援センターパークレジデンス	〒511-0255 東員町長深3140-2	76-0760	8:30~17:30	日、12/31~1/3

訪問介護

※掲載に同意を得られた機関のみ掲載しています。(令和4年6月現在)

いなべ市

名称	所在地	TEL	営業時間	休業日
じねんケアサービス	〒511-0222 員弁町御菌193-55	73-7987	8:30~17:00	土、日(サービス提供は毎日)
訪問介護ステーション 大安ひまわり	〒511-0273 大安町平塚1774-1	88-1165	7:00~19:00	なし
ヘルプサービス まる	〒511-0274 大安町大井田336-1	87-0040	8:30~17:30	なし
訪問介護ステーション 友だち	〒511-0264 大安町石樽東2841-5	78-3711	9:00~16:00	日、祝日 8/13~8/15、12/29~1/3
いなべ市社協ホームヘルパーステーション	〒511-0428 北勢町阿下喜2624-2	72-7788	8:30~17:15	土、日、祝日、12/31~1/3
北勢コアラ	〒511-0517 藤原町大貝戸567	46-9300	8:00~17:00	日、8/13~8/15、12/31~1/3
訪問介護事業所 えんむすび	〒511-0523 藤原町本郷836	37-7062	8:30~17:15	土、日、12/31~1/3 (利用は必要に応じて要相談)

訪問介護

※掲載に同意を得られた機関のみ掲載しています。(令和4年6月現在)

東員町

名称	所在地	TEL	営業時間	休業日
訪問介護 りぼん	〒511-0231 東員町笹尾西2-13-1	87-5531	8:30～17:30	年末年始
訪問介護 紫苑	〒511-0242 東員町六把野新田藪ノ内140-7	88-5722	8:30～17:30	土、日、祝日、12/30～1/3
訪問介護事業所みどり	〒511-0243 東員町穴太2400	76-2345	8:30～17:00	土、日、祝日、12/30～1/3
なでしこの家	〒511-0243 東員町穴太2578-4	33-2222	7:30～18:00	なし
東員町ホームヘルプステーションふれあい	〒511-0251 東員町山田2013	75-0333(直通) 76-1560	6:00～22:00 (早朝・夜間対応しています)	年中無休 12/29～1/3(要相談)
ナーシングホームもも	〒511-0254 東員町中上790-1	75-0302	8:30～17:30	12/30～1/3(応相談)

訪問看護

※掲載に同意を得られた機関のみ掲載しています。(令和4年6月現在)

いなべ市

名称	所在地	TEL	営業時間	休業日
訪問看護ステーション わかば いなべ出張所	〒511-0202 員弁町楚原868-13	84-2011	8:30～17:30	なし
訪問看護ステーション さつき館	〒511-0427 北勢町麻生田3453-3	72-2631	8:30～17:00	1/1～1/3
医療法人(社団)大和会 日下病院	〒511-0428 北勢町阿下喜680	72-2511	8:30～17:00 第1・3・5土/8:30～12:00	第1・3・5土/午後 日、祝日、年末年始
いなべ訪問看護ステーションのぞみ	〒511-0428 北勢町阿下喜771	72-7784	8:30～16:30	土、日、祝日、年末年始
ナーシングホーム もも・いなべ	〒511-0428 北勢町阿下喜3514	72-3530	8:30～17:00	日、12/31～1/3 (必要に応じ訪問可)

東員町

名称	所在地	TEL	営業時間	休業日
ナーシングホームもも鳥取	〒511-0241 東員町鳥取917-2	86-1110	8:30～17:00	土、日、12/30～1/3 (緊急時は年間を通して24時間対応)
訪問看護スマイルステーション紫苑	〒511-0242 東員町六把野新田140-7	88-5700	9:00～17:00	土、日、祝日、12/30～1/3
訪問看護ステーション ひばり	〒511-0243 東員町穴太2000	76-5511	8:30～17:00	土、日、祝日、年末年始

訪問リハビリテーション

※掲載に同意を得られた機関のみ掲載しています。(令和4年6月現在)

いなべ市

名称	所在地	TEL	営業時間	休業日
医療法人(社団)大和会 日下病院	〒511-0428 北勢町阿下喜680	72-6824	平日/8:30~17:00 土曜/8:30~12:00	第1・3土/午後、第2・4・5土 日、祝日、年末年始

東員町

名称	所在地	TEL	営業時間	休業日
医療法人康誠会 東員病院	〒511-0243 東員町穴太2400	76-2345	9:00~16:00	土、日、祝日、12/30~1/3

通所介護

※掲載に同意を得られた機関のみ掲載しています。(令和4年6月現在)

いなべ市

名称	所在地	TEL	営業時間	休業日
有限会社アドバン・ケア小笠原デイサービスセンター	〒511-0217 員弁町大泉新田1414	74-6262	8:30~17:30	日、12/29~1/3
デイサービスセンター ひばりの里	〒511-0262 大安町丹生川中2109-1	88-1100	8:00~19:00	なし
デイサービスセンター 大安ひまわり	〒511-0273 大安町平塚1774-1	88-1122	9:00~16:30	なし
デイサービス ほほえみの華	〒511-0273 大安町平塚1775	88-1616	9:30~16:30	なし
デイサービス 大安の里	〒511-0283 大安町南金井3710	87-0001	9:00~19:00	土
宅老所 みさと苑	〒511-0273 大安町平塚1125-4	78-0298	8:30~17:00	日、1/1~1/3
デイサービスセンター 大安にじ	〒511-0274 大安町大井田336-1	87-0040	8:30~17:00	日、12/30~1/3
デイサービス えんむすび	〒511-0523 藤原町本郷836	37-7062	8:30~17:15	日、12/31~1/3
デイサービス ひより	〒511-0503 藤原町下相場503	46-5151	8:00~17:00	なし

通所介護

※掲載に同意を得られた機関のみ掲載しています。(令和4年6月現在)

東員町

名称	所在地	TEL	営業時間	休業日
第3紫苑サテライト Men's	〒511-0242 東員町六把野新田140-7	86-1700	8:30~17:30	日、12/30~1/3
とういん・デイサービスセンター	〒511-0242 東員町六把野新田253-1	87-5719	9:00~17:30	日、12/31~1/2
第3紫苑	〒511-0242 東員町六把野新田661	84-6110	8:30~17:30	日、12/30~1/3
デイサービス処 和楽	〒511-0244 東員町大木2693	76-0531	8:15~17:00	日、お盆、年末年始
東員町デイサービスセンターふれあい	〒511-0251 東員町山田2013	76-1560 76-0088	8:15~17:00	日、年末年始
北部陽光苑デイサービスセンター	〒511-0251 東員町山田3600-1	87-7730	8:30~17:30	日
デイサービスセンターパークレジデンス	〒511-0255 東員町長深3140-2	76-0760	8:30~17:30	日、年末年始

地域密着型通所介護 ※掲載に同意を得られた機関のみ掲載しています。(令和4年6月現在)

いなべ市

名称	所在地	TEL	営業時間	休業日
デイサービス MOANA	〒511-0205 員弁町笠田新田42-3	82-5266	8:30~15:30	土、日
ふるさとの家 ひばりデイサービスセンター	〒511-0221 員弁町下笠田1356	74-3971	8:00~18:00	日、12/29~1/3
デイサービス かりん	〒511-0221 員弁町下笠田1619-2	070-1621-9595	8:30~17:30	日、年始
てのひらデイサービス	〒511-0264 大安町石樽東2841-5	78-0751	8:00~17:00	日、1/1
たいようデイサービス	〒511-0264 大安町石樽東2841-8	78-0788	8:00~17:00	日、1/1
Rアールリハビリスタジオ	〒511-0255 大安町平塚2433-1	78-3338	9:00~17:30	土、日、年末年始
デイサービスセンター ふくろう	〒511-0274 大安町大井田242	77-2585	8:30~17:30	土、日、12/30~1/3 (年により多少の変動有)
デイサービス あおい	〒511-0274 大安町大井田2836	88-0900	8:30~17:30	日、12/29~1/3
デイサービスセンター ひだまり	〒511-0276 大安町石樽下113-6	88-0727	8:30~17:00	日、12/30~1/3
モモ大安(デイサービス)	〒511-0283 大安町南金井705-96	87-0026	8:30~17:00	日

地域密着型通所介護 ※掲載に同意を得られた機関のみ掲載しています。(令和4年6月現在)

いなべ市

名称	所在地	TEL	営業時間	休業日
ケアセンター 夢眠だいいん	〒511-0283 大安町南金井2608-1	87-0058	9:00～16:00	日
わっ!デイサービスⅠ	〒511-0413 北勢町畑毛774	82-0501	9:00～18:00	年中無休
わっ!デイサービスⅡ	〒511-0413 北勢町畑毛774	82-0501	9:00～18:00	年中無休
デイサービス なでしこ	〒511-0426 北勢町其原2044	82-1011	8:00～17:00	日、月、12/30～1/3
あげきデイサービスセンター みんなの家	〒511-0428 北勢町阿下喜1924-1	82-1166	8:30～17:30	日、1/1～1/3
ナーシングホームもも・いなべ	〒511-0428 北勢町阿下喜3514	72-3530	8:00～17:00	日、12/31～1/3
アイリス デイサービスセンター	〒511-0428 北勢町阿下喜3728-2	72-7722	8:30～17:15	土、日、12/31～1/3
デイサービス ゆかり	〒511-0431 北勢町別名709-1	37-3907	8:00～17:00	日、12/30～1/4
デイサービス ゆかり2	〒511-0431 北勢町別名709-1	37-3907	8:00～17:00	日、12/30～1/4
デイサービス 治田の里	〒511-0432 北勢町東村42	82-1555	8:30～17:30	日、12/30～1/4

地域密着型通所介護 ※掲載に同意を得られた機関のみ掲載しています。(令和4年6月現在)

いなべ市

名称	所在地	TEL	営業時間	休業日
いなべ市ふじわらデイサービスセンター	〒511-0511 藤原町市場494-2	46-8007	8:15~17:00	日、12/31~1/3
デイサービス せせらぎ	〒511-0523 藤原町本郷693	37-2333	8:30~17:00	水、土、日(祝日は営業) 12/31~1/3
JAみえきた癒いの里デイサービスセンター	〒511-0514 藤原町石川953-1	46-9011	8:30~17:30	日、祝日、12/29~1/3

東員町

名称	所在地	TEL	営業時間	休業日
笹尾デイサービスセンターみんなの家	〒511-0232 東員町笹尾東3-3-3	86-0215	8:30~17:30	日、1/1~1/3
デイサービス椋	〒511-0241 東員町鳥取740-2	86-1680	9:00~17:00	12/31~1/2
なでしこの家	〒511-0243 東員町穴太2578-4	33-2222	8:30~18:00	なし
宅老所 紫苑	〒511-0251 東員町山田1055	76-4220	8:30~17:30	日、12/30~1/3
デイサービスセンター みんなの家	〒511-0251 東員町山田2963-1	75-0118	8:30~17:30	日、1/1~1/3

認知症対応型通所介護

※掲載に同意を得られた機関のみ掲載しています。(令和4年6月現在)

いなべ市

名称	所在地	TEL	営業時間	休業日
モモ・いなべ	〒511-0428 北勢町阿下喜3514	72-3530	8:00~17:00	日、12/31~1/3

東員町

名称	所在地	TEL	営業時間	休業日
宅老所 第2紫苑	〒511-0251 東員町山田1055	86-1133	8:30~17:30	土、日、12/30~1/3

通所リハビリテーション

※掲載に同意を得られた機関のみ掲載しています。(令和4年6月現在)

いなべ市

名称	所在地	TEL	営業時間	休業日
医療法人(社団)大和会 日下病院 通所リハビリテーション	〒511-0428 北勢町阿下喜680	72-2511	平日/8:30~17:00 土/8:30~12:00	第1・3土/午後、第2・4・5土 日、祝日
介護老人保健施設 銀花 通所リハビリテーション	〒511-0428 北勢町阿下喜680	72-6811	8:00~17:00	土、日、祝日、12/31~1/3

短期入所生活・療養型生活介護 ※掲載に同意を得られた機関のみ掲載しています。(令和4年6月現在)

いなべ市

名称	所在地	TEL
特別養護老人ホーム アイリス ショートステイ	〒511-0428 北勢町阿下喜3728-2	72-7722
社会福祉法人 特別養護老人ホーム 翠明院	〒511-0507 藤原町上之山田1433-3	46-4678
モモ大安 (ショートステイ)	〒511-0283 大安町南金井705-96	87-0026
ケアセンター 夢眠 だいあん	〒511-0283 大安町南金井2608-1	87-0058
六永会ホーム	〒511-0283 大安町南金井字南山請3710	87-0001

東員町

名称	所在地	TEL
ショートステイとういん	〒511-0241 東員町鳥取1308-1	76-7118
特別養護老人ホーム 北部陽光苑	〒511-0251 東員町山田3600-1	87-7730
老人短期入所施設パークレジデンス	〒511-0255 東員町長深3140-2	76-0760

小規模多機能型居宅介護 ※掲載に同意を得られた機関のみ掲載しています。(令和4年6月現在)

いなべ市

名 称	所在地	TEL	営業時間	休業日
小規模多機能ホーム 大正堂	〒511-0425 北勢町大辻新田288-2	82-0204	通い…… 8:30～17:00 宿泊…… 17:00～8:30 訪問…………… 24時間	な し

東員町

名 称	所在地	TEL	営業時間	休業日
ブーケ	〒511-0243 東員町穴太2578-7	33-3007	通い…… 9:30～15:15 宿泊…… 15:15～9:00 訪問…… 9:00～18:00	な し

看護小規模多機能型居宅介護 ※掲載に同意を得られた機関のみ掲載しています。(令和4年6月現在)

いなべ市

名 称	所在地	TEL	営業時間	休業日
一般社団法人 明慎福社会 看護小規模多機能センターみざい	〒511-0216 員弁町松之木字西奥田1173-2	84-2810	通い……9:00～19:00 宿泊……19:00～9:00 訪問……8:00～17:00 (状況に応じて)	な し

東員町

名 称	所在地	TEL	営業時間	休業日
ナーシングホームもも鳥取	〒511-0241 東員町鳥取917-2	86-1110	通い……9:30～16:00 宿泊……16:00～9:30 訪問……8:30～17:30 (緊急時は24時間対応)	な し

認知症対応型共同生活介護 ※掲載に同意を得られた機関のみ掲載しています。(令和4年6月現在)

いなべ市

名称	所在地	TEL
グループホーム いなべの憩	〒511-0432 北勢町東村363-2	72-3733
グループホーム あおい	〒511-0274 大安町大井田2836	88-1130
グループホーム かりんの家	〒511-0221 員弁町下笠田1619-2	84-0007
グループホーム いなべ	〒511-0216 員弁町松之木367-1	84-0080

東員町

名称	所在地	TEL
グループホーム とういん	〒511-0241 東員町鳥取1308-1	76-7118
なでしこの家	〒511-0243 東員町穴太2578-4	33-2222

入所施設

※掲載に同意を得られた機関のみ掲載しています。(令和4年6月現在)

いなべ市

名称	所在地	TEL
社会福祉法人 光風会 特別養護老人ホーム アイリス	〒511-0428 北勢町阿下喜3728-2	72-7722
社会福祉法人 特別養護老人ホーム 翠明院	〒511-0507 藤原町上之山田1433-3	46-4678
特別養護老人ホーム もも大安	〒511-0283 大安町南金井705-96	87-0025
六永会ホームI特養	〒511-0283 大安町南金井3710	87-0001
介護老人保健施設 銀花	〒511-0428 北勢町阿下喜680	72-6811
介護老人保健施設 オアシス	〒511-0428 北勢町阿下喜3732	82-1211
外部サービス利用型 特定施設入居者生活介護事業所 翠明院	〒511-0501 藤原町鼎1166	46-2034
サービス付き高齢者向け住宅 コスモス	〒511-0428 北勢町阿下喜3700	72-7722
サービス付き高齢者向け住宅 みさと苑	〒511-0273 大安町平塚1125-4	78-0298
サービス付き高齢者向け住宅 ひまわり大安Ⅱ	〒511-0273 大安町平塚1770-2	88-1165

入所施設

※掲載に同意を得られた機関のみ掲載しています。(令和4年6月現在)

いなべ市

名 称	所在地	TEL
サービス付き高齢者向け住宅 ひまわり	〒511-00273 大安町平塚1774-1	88-1165
サービス付き高齢者住宅 ほほえみの華	〒511-0273 大安町平塚1775	88-1616
介護付有料老人ホーム ハーモニーハウスいなべ	〒511-0428 北勢町阿下喜3698	82-1144
わっ!有料老人ホーム	〒511-0405 北勢町田辺304-1	72-7762
有料老人ホーム たいよう	〒511-0264 大安町石樽東2841-5	78-3711
有料老人ホーム てのひら	〒511-0264 大安町石樽東2841-5	78-3711
有料老人ホーム 大安にじ	〒511-0274 大安町大井田336-1	87-0040
有料老人ホーム 宅老所ひばり	〒511-0262 大安町丹生川中2109-1	88-1100
養護老人ホーム翠明院	〒511-0501 藤原町鼎1166	46-2034

入所施設

※掲載に同意を得られた機関のみ掲載しています。(令和4年6月現在)

東員町

名称	所在地	TEL
特別養護老人ホーム パークレジデンス	〒511-0255 東員町長深3140-2	76-0760
特別養護老人ホーム 北部陽光苑	〒511-0251 東員町山田3600-1	87-7730
介護付有料老人ホーム おおい	〒511-0255 東員町長深2126-1	76-1110
にっこりテラス 笹尾	〒511-0232 東員町笹尾東1-16-24	84-7267
サービス付き高齢者向け住宅 紫苑	〒511-0242 東員町六把野新田711-3	76-0600
サービス付き高齢者向け住宅 みどりの丘	〒511-0243 東員町穴太2400	76-2345 41-2240
ケアハウス みどりの丘	〒511-0243 東員町穴太2400	76-2345 75-0899
有料老人ホーム 椋	〒511-0232 東員町笹尾東3-17-4	86-1680 夜間/76-4127
ほっこりテラス 城山	〒511-0233 東員町城山2-30-5	84-7327
ナーシングホーム もも鳥取	〒511-0241 東員町鳥取917-2	86-1113

入所施設

※掲載に同意を得られた機関のみ掲載しています。(令和4年6月現在)

■ 東員町

名 称	所在地	TEL
とういん・シニアハウス	〒511-0242 東員町六把野新田253-6	76-2267
住宅型有料老人ホーム バーデハウス東員	〒511-0255 東員町長深3102	75-0012

介護タクシー ※掲載に同意を得られた機関のみ掲載しています。(令和4年6月現在)

いなべ市

名称	所在地	TEL	営業時間	休業日
介護タクシー 北勢コアラ	〒511-0517 藤原町大貝戸567	46-9300	8:00~17:00	日 8/13~8/15、12/31~1/3
福祉タクシー ひまわり	〒511-0281 大安町門前414	090-3484-9282	事前予約優先(直前対応可) ストレッチャー不可	特に定めず

東員町

名称	所在地	TEL	営業時間	休業日
ケアサポート花 介護タクシー	〒511-0233 東員町城山3-16-2	76-6580 090-1238-8700	特に制限なし。 予約に応じます。	1/1

福祉有償運送 ※掲載に同意を得られた機関のみ掲載しています。(令和4年6月現在)

いなべ市

名称	所在地	TEL	営業時間	休業日
いなべ市社協 ホームヘルパーステーション	〒511-0428 北勢町阿下喜2624-2	72-7788	8:30~17:15	土、日、祝日、12/31~1/3

東員町

名称	所在地	TEL	営業時間	休業日
訪問介護 紫苑	〒511-0242 東員町六把野新田 藪ノ内140-7	88-5722	8:30~17:30	土、日、祝日、12/30~1/3
東員町ホームヘルパーステーション ふれあい	〒511-0251 東員町山田2013	75-0333(直通) 76-1560	8:15~17:00	土、日、祝日、12/29~1/3

福祉用具貸与 ※掲載に同意を得られた機関のみ掲載しています。(令和4年6月現在)

いなべ市

名 称	所在地	TEL	営業時間	休業日
福祉用具貸与 ひばり 介護予防福祉用具貸与 ひばり	〒511-0262 大安町丹生川中2109-1	88-1100	8:00~17:00	な し

東員町

名 称	所在地	TEL	営業時間	休業日
ブーケ	〒511-0243 東員町穴太2578-7	33-3007	8:30~18:00	な し