

「オンデマンド医療MaaS」車両見学会 in いなべ の開催


この度、「三重県広域連携スーパーシティ推進協議会」の協力のもと、いなべ市において、「オンデマンド医療MaaS」車両見学会を開催いたします。

「オンデマンド医療MaaS」とは、看護師等がマルチタスク車両で患者の自宅を訪問して車内で保健指導や受診勧奨を行うほか、ビデオ通話を用いて病院内の医師によるオンライン健康相談などを実施するものです。高齢化社会における地域医療の在り様として、全国各地で「実証実験」されています。

本市は、内閣府の令和4年度未来技術社会実装事業に選定されたことをうけ、今後、「ふじわらディサービス」をフィールドとした、高齢者福祉の様々な実証実験を実施していきます。本市での「オンデマンド医療MaaS」の実証実験の実施は未定ですが、医療・介護関係者のみならず、一般の方々にも、国内屈指の最新技術を搭載した「オンデマンド医療 MaaS」車両を見学いただける機会を設け、DXを活用した新技術への知見を深めていただければと考えます。

記

1 「オンデマンド医療MaaS」車両見学会

開催日時	2022年11月27日(日) 11:00~15:00
開催場所	三重県いなべ市北勢町阿下喜 31 番地 いなべ市役所 正面玄関前広場(資料 1)
見学内容	オンデマンド医療MaaS実証実験に使用しているマルチタスク車両設備の説明と見学(資料 2) <u>マルチタスク車両見学の事前申し込みは不要です。</u> ※車両には血圧測定器、酸素飽和度測定器、血糖値測定器、心電図、電子聴診器等が搭載されています。
備考	以下のイベントを同時開催します。 【1】市民講座「もしもの話をもっと身近に～元気な時に始める人生会議～」 (資料 3)  ●日時 11月27日(日)13:40~15:50(受付は13:00~) ●場所 いなべ市役所 シビックコア2階研修室 【2】リハビリ専門職による健康教室(資料 4) ※同時開催「認知症展示」 「やってみよう! 高齢者体験 知っていこう! あなたのそばに潜む病気」 ●日時 11月27日(日)11:00~15:00 ●場所 いなべ市役所 シビックコア2階研修室 【3】EV車COMS試乗会(資料 5) ●日時 11月27日(日)11:00~15:00 ●場所 いなべ市役所 正面玄関付近 【4】第11回いなべ そば祭り(資料 6) ●日時 11月27日(日)10:00~ ●場所 いなべ市役所 正面玄関付近

2 報道機関のみなさまへ

当日、取材いただける報道機関の方は、事前にいなべ市【事務担当】までご連絡いただきますようお願いいたします。(TEL 又は FAX 又はメール) 以上

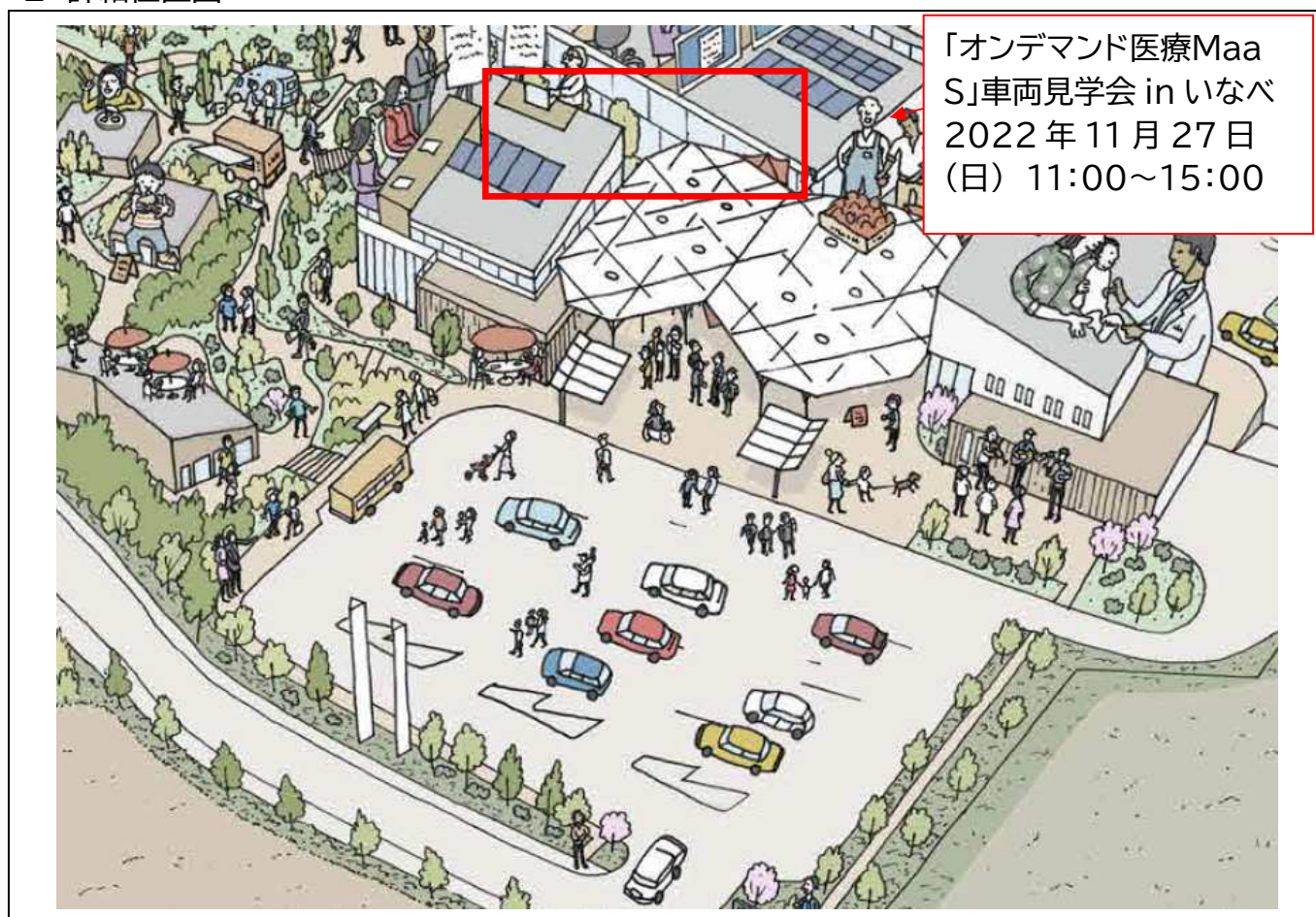
【事務担当】 いなべ市未来技術社会実装協議会事務局 いなべ市 福祉部 長寿福祉課 太田
TEL 0594-86-7819/FAX 0594-86-7865 tyouju@city.inabe.mie.jp
〒511-0498 三重県いなべ市北勢町阿下喜 31 番地

(資料1) 「オンデマンド医療MaaS」車両見学会 in いなべ 開催場所

1 広域図



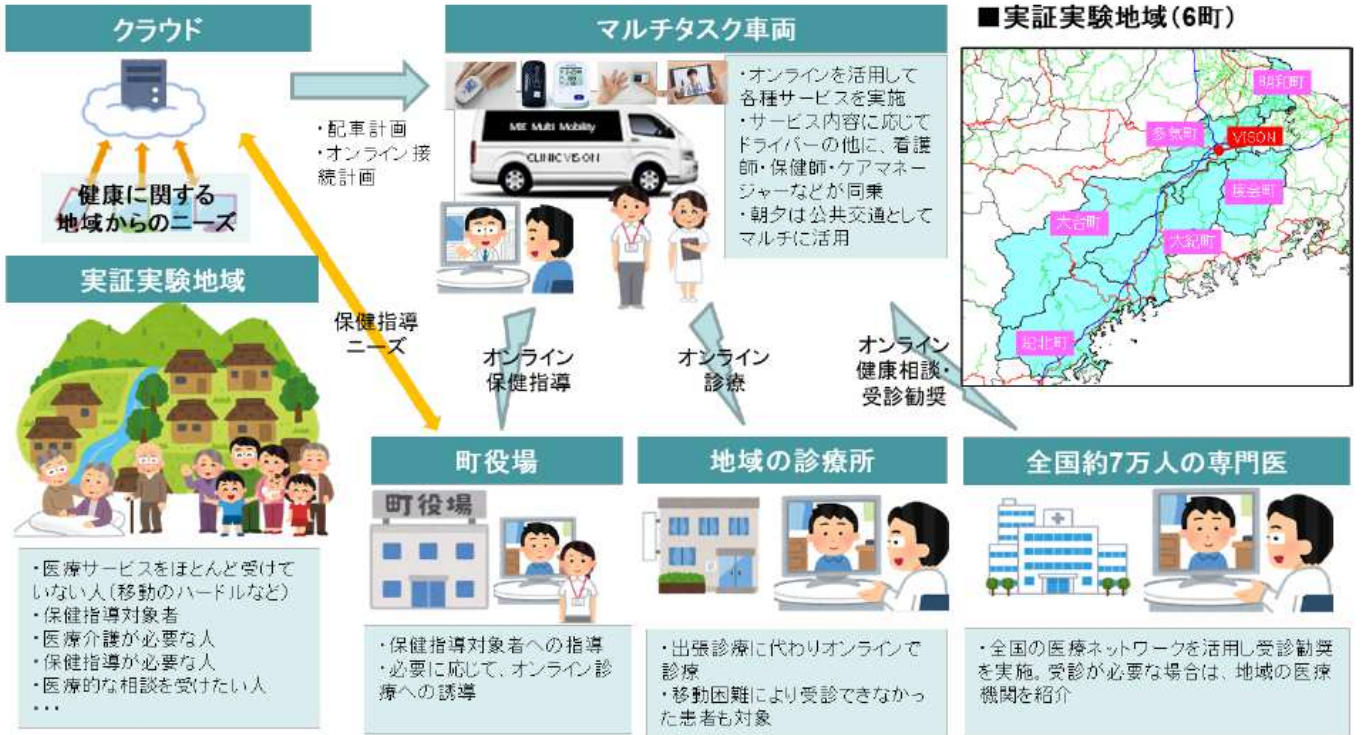
2 詳細位置図



(資料 2)「三重県広域連携スーパーシティ推進協議会」のオンデマンド医療MaaS実証実験

(1)「三重県広域連携スーパーシティ推進協議会」のオンデマンド医療MaaS実証実験とは
 「三重県広域連携スーパーシティ推進協議会」(大台町様、多気町様、明和町様、度会町様、大紀町様、紀北町様)が、令和3年度に実施した「オンデマンド医療MaaS実証実験」は、公共交通機関が乏しい中山間地域における、医療へのアクセスが困難なことによる慢性疾患の重症化や医療費増大などの課題へのチャレンジとして、地域住民の医療アクセスの改善や、オンライン診療などの新たな受診機会の創出により、健康意識の高まりや行動変容を促して医療費抑制につなげることを目的に行われました。

(2)オンデマンド医療MaaS実証実験概要図



(3)マルチタスク車両



(資料3) ※事前申し込みが必要です。

もしもの話をもっと身近に～元気な時に始める人生会議～



人生の最終段階まで自分らしく生きるためには、望む生活や医療・介護に関して考えておくことが大切です。

また、その内容は、家族や大切な人と共有しておきたいものです。このような取り組みは、人生会議（ACP：アドバンス・ケア・プランニング）と呼ばれており、「もしものための話し合い」と言えます。

今回の講演会では、人生会議の具体的な進め方に関する講演のほか、実際の経験談を通じて、「人生会議」をより身近に感じていただけるような内容となっています。自分らしく豊かに過ごすための心づもりについて学んでみませんか。

開催日	令和4年11月27日（日曜日）
時間	午後1時40分～午後3時50分（受付は午後1時00分～）
場所	いなべ市役所 シビックコア2階研修室
内容	「第46回日本死の臨床研究会年次大会 市民公開講座」のライブ配信を視聴
定員	100名（先着順）
参加費	無料
申込方法・申込期限	電話または下記申込フォームよりお申込ください。 申込先：いなべ市長寿福祉課 電話0594-86-7819 申込期限：11月18日（金曜日） ※多数申込いただき定員を超える場合は後日、お断りの連絡をする場合がありますので予めご了承ください。
新型コロナウイルス感染予防に関するお願い	・発熱など体調に不安のある方は来場をお控えください。 ・マスク着用、手指の消毒、検温にご協力ください。 ・状況により、予定を変更する場合があります。 （開催情報に変更があった場合は、いなべ市ホームページ、まいめる、いなべエフエムなどでご案内します。）

申込フォーム [申込フォーム（外部リンク）](#)

イベント情報をiPhone・iPad端末のカレンダーに取り込めます。

[カレンダーへの取り込みについて説明を読む](#)

iCalendar取込み

iPhone、iPadなど



このページに関するお問い合わせ

福祉部 長寿福祉課 [いなべ市役所]

電話：0594-86-7819 ファクス：0594-86-7865

〒511-0498 三重県いなべ市北勢町阿下喜31番地

[いなべ市役所へのご意見・ご感想](#)

リハビリ専門職による健康教室

やってみよう！ 高齢者体験 知っていこう！ あなたのそばに潜む病気

リハビリ専門職が、あなたのカラダの状態をチェックし、
いつまでも元気に過ごせる健康なカラダづくりをアドバイスします。
ぜひ、この機会をご活用ください。

日時 令和4年 **11** 月 **27** 日(日) 11:00～15:00

場所 いなべ市役所 シビックコア棟 1階

どんなことをするの？

◆カラダの状態を計測

・体組成測定(筋肉量、水分量、脂肪量、骨量など)

◆生活習慣病、腰痛、肩痛の改善アドバイス

◆医療・介護、健康についての相談

★リハビリ職の仕事に興味のある
学生の方の相談也大歓迎です。
当日、ぜひ声をかけてください！



【問合先】いなべ市 長寿福祉課 Tel.0594-86-7819
協力:いなべ市地域包括支援センター日下病院支所

家庭用コンセント充電対応！ EV車 COMS 試乗会の開催

原付並みの低コスト

令和4年9月のシビックコア展示「アルツハイマー月間認知症を」にて、実車展示しておりましたコムスにつきまして、多くの「試乗したい！」とお声をお聞きできましたことを受け、1日限りのコムス試乗会を開催いたします。普通免許をお持ちの方でしたらどなたでも試乗いただけますので、ふるってご参加ください。

- 日時 11月27日(日)11:00~15:00
- 場所 いなべ市役所 本庁舎
(下記位置図参照)
- 試乗条件 普通自動車免許所持者
- 参加費 無料
- 雨天の場合は、展示のみとなります。

コムス試乗会位置図



高齢者へのコムス提案概要 2022.9 いなべ市長寿福祉課

【軽自動車】

3400mm 1480mm

【コムス】

2395mm 1095mm

- ・EV車(要普通免許、家庭用コンセントAC100V充電)
- ・走行可能距離 57km/1回の充電(6時間)
- ・最高速度 60km/h
- ・車検、車庫証明、重量税・取得税一切不要

【シニアカー】

・高齢者が加害者となる交通事故の増加から、道路交通法が改正され、令和5年5月より高齢者の免許更新時における「運転技能検査」が強化されました。またサポカー限定免許が創設されるなど、高齢者運転環境は変革しています。
・他方、多くの高齢者は自走し自由に往來することを希望し、免許返納後はいっしょに交通弱者となってしまいます。
・現行、高齢者の多くは軽自動車、軽トラックを運転し、免許返納後の自走は、シニアカーしか手段がありません。
・トヨタ車体生産の「コムス」はEV車のエコカーであるとともに、軽自動車より小型で買い物や通院程度の移動に最適です。
・コムスをサロンや老人会にて展示、体験してもらう機会を創造し、軽自動車とシニアカーの間の移動手段を提案していきます。

○問い合わせ先
いなべ市長寿福祉課 TEL(0594)86-7819

第11回 いなべの里



新そば祭り

素人そば打ち
名人の味大集合

そば通の皆さん
お待たせしました!

打ち立ての新そばを
ご堪能ください

今回はいなべ市役所
本庁舎にて開催



令和4年

とき

11月27日 日

午前10時～ ※無くなり次第終了

同時
開催

軽トラ市

新鮮野菜など採れたての
農産物をお値打ちに

ところ

いなべ市役所

いなべ市北勢町阿下喜31番地

※新型コロナウイルス感染症防止のため、会場への
出入は係員の指示にしたがってください。
※会場内ではソーシャルディスタンスにご協力ください。
※飲食は休憩スペースでお願いします。歩きながら
の飲食はお控えください。

主催/いなべ市そば祭り実行委員会

お問合せ先

いなべ市役所 農林商工部 顧客対策課 TEL.0594-86-7832 FAX.0594-86-7869
<http://www.city.inabe.mie.jp/>



新型コロナウイルス感染拡大などで中止の場合は、いなべ市役所ホームページでお知らせします。

スマホ・ケイタイで
アクセス!