

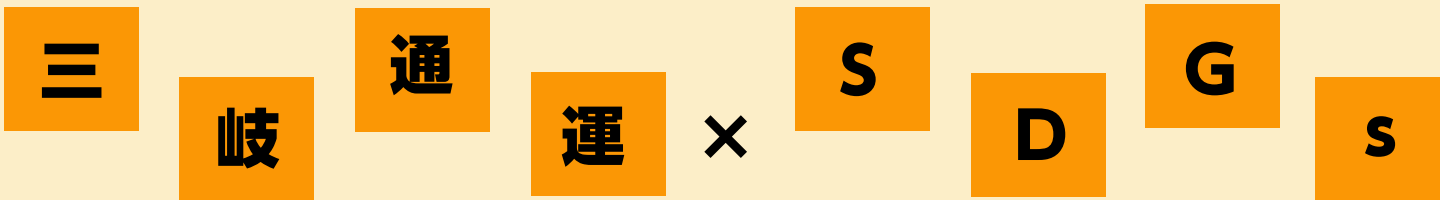
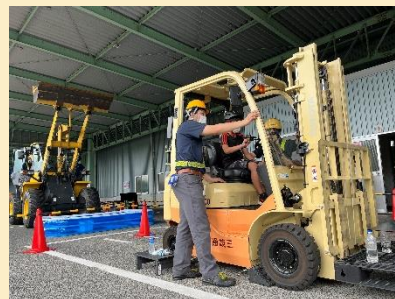


認定NO.019 ▶ 三岐通運株式会社
 四日市市富田三丁目22番79号
 ☎059-965-6331

🚚 INABE SDGs 4T PROJECT

- はたらく車お仕事体験 -

2022年9月4日、企業といなべ市が連携したSDGs体験型ワークショップ“INABE SDGs 4T PROJECT”を大安物流センターにて開催しました。参加した市内の子どもたちへ、三岐通運が取り組んでいるSDGsについて学ぶ機会、実物のトラックに乗車体験、フォークリフトを実際に動かす体験などを提供しました。



🚚 環境に配慮した取組

環境マネジメントシステム (ISO14001) を運用しています。環境に配慮した事業活動を行うことにより省エネルギーを推進、また、同システム内で内部監査を積極的に行い、職場環境の改善などに取り組んでいます。

.....>

取組を推進、環境保全と職場環境の改善を行うことで、企業としてのレベルアップを図り、地域を代表する企業を目指しています。

🚚 環境問題・地域貢献への取組

CSR活動を積極的に行っています。特に環境問題、地域貢献活動に力を入れています。環境問題については従業員へマイボトル、マイバッグの利用を促進、またごみの分別回収による資源リサイクルへの取組を行っています。地域貢献活動については学童の登下校時の見守り活動、地域の清掃活動を積極的に行っています。

.....>

地域に根差した活動を行うことで、企業として、また一市民として、地域の皆様との共生と発展を目指しています。

🚚 行政と連携した取組

みえスマートアクションや三重県版SDGsへの登録など、行政と連携した取組を行っています。みえスマートアクションへの取組では、海ゴミゼロウイーク活動として河川と地域のゴミ清掃を行いました。(三重テレビにて取材を受けました。) 三重県版SDGsは4月に登録完了、2022年度から取組を推進していく予定です。

.....>

行政と連携した取組を推進することで、一企業の枠組みではなく地域、社会での幅広い活動を目指しています。