

屋根のない学校

今の子どもたちは、スマホゲームなどバーチャルな遊びが多く、実体験する機会が減ってきています。そこで自然に親しみ、自然に触れ、自然の中で体験活動をしたり、地域の歴史や文化に触れる活動を通じて、五感を育み感性豊かな子どもを育てるため、この施設を作りました。

5 マンボ保存農業施設



かつて活用されたマンボを保全し、観察・調査を行い、地域の歴史・文化に触れてください。

8 トンボの池



水生植物の植栽によりトンボやカエル、イモリ等の生態を観察できます。

6 実のなる林(雑木林)



クヌギ、コナラ、クリ、エノキ等の落葉樹を植栽することにより、種々の昆虫が集まりやすい環境を作りました。また、ドングリや落ち葉等を使いネイチャークラフトを行うことができます。

9 歴史的農業施設



かつて活用された猪土居を保全し、観察・調査を行い、地域の歴史・文化に触れてください。

10 親水広場



葉っぱの舟を浮かべたり、アメンボと遊んだり、冷たい流れに足をひたしてみませんか。



藤原岳自然科学館
自然教室

「屋根のない学校」 で遊ぼうよ!

びっくり
生きもの
アラカルト



人びとの
いのちと暮らしを
守る植物



自然いっぱいの
遊びに
CHALLENGE

昆虫と遊ぼう



田んぼと
畑の学校



2 捨石護岸



捨石護岸は隙間を作っており、水辺の水生动物の生息域を作っています。置石を工夫し、流れに変化を持たせ、魚等の生態に重要な環境を創り出しています。

4 遊水池



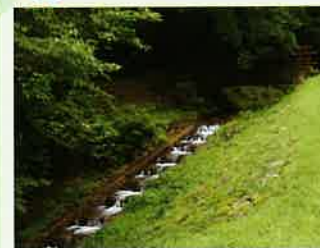
多様な動植物の生育環境である遊水池では、周辺に誰もが歩ける散歩道が整備され、自然観察ができます。

1 研修館



生きものの観察、実験の教室を開催します。生命の大切さや不思議を体験しながら学びます。

3 せき 堰と魚道



天然石を使い、自然の溪流的な景観を演出しています。河道を堰が横断しているため、魚が上流へ上がれるように魚道を作りました。

7 バッタの原っぱと池



原っぱではバッタに、池ではトンボやアメンボに出会えるでしょう。

屋根のない学校

位置図



交通のご案内

【名古屋方面から】

名古屋 IC → 35分 → 名古屋西 IC → 40分 → 桑名 IC → 40分 → 国道421号 → いなべ市・藤原町

【関西・北陸方面から】

最寄りの IC → 名神高速道路 → 関ヶ原 IC → 30分 → 国道365号 → いなべ市・藤原町
(養老町・上石津方面へ)

【豊田方面から】

豊田 JCT → 伊勢湾岸自動車道 → 新四日市 JTC → 15分 → 東海環状自動車道 → 大安 IC → 20分 → 国道365号 → いなべ市・藤原町

【京都・大阪方面から】

最寄りの IC → 新名神自動車道 → 菰野 IC → 30分 → 国道306号 → いなべ市・藤原町

いなべ市教育委員会

お問い合わせ先 藤原文化センター内 自然学習室
〒511-0511 いなべ市藤原町市場 493-1
TEL 46-8488 FAX 46-4312
屋根のない学校 TEL 46-6363

感性を育む

屋根のない学校

地域の自然と学ぼう

地域の歴史に学ぼう

地域の文化を学ぼう



いなべ市藤原町坂本 2065

国道 306 号、365 号沿い「簡易パーキング(ふじわら)」より徒歩すぐ