

いなべ市



ごみの出し方

ハンドブック



勝泉寺 じだれ桜



北勢線と藤原岳



聖宝寺 紅葉



TOJ いなべステージ



青川峡キャンプパーク



にぎわいの森

ごみの減量
と分別
P1

もえるごみ
P3

もえないごみ
P4

プラスチック製
容器包装ごみ
P5

資源ごみ
缶・ビン・ペットボトル
紙パック・天ぷら油
乾電池・蛍光灯・電球
P7

資源ごみ
古紙類・古布類
P9

粗大ごみ
P11

受入できない
ごみ
P13

ごみ品目別
一覧表
P16

ごみの減量と分別

知っていますか？ごみを減らすための知恵 **3R**



ごみになる物を減らすこと

- ・物は大切に長く使用する。
- ・使い捨ての商品はさけよう。



繰り返し使うこと

- ・リサイクルショップなどを利用しよう。
- ・詰め替え商品を選ぼう。



一度資源に戻して製品を作ること

- ・生ごみなどは堆肥にしよう。
- ・分別を徹底しよう。

\\ 私たちが出来る3つのポイント! //



リサイクル識別マークを見つけよう

法律に基づき製品には識別マークが記載されています。
分別を行うことで有効な資源が活用されます。



資源ごみ回収業者を利用しよう

古紙・古布などの資源ごみは民間回収施設も利用できます。
リサイクルを心がけましょう。



食品のロスをなくそう

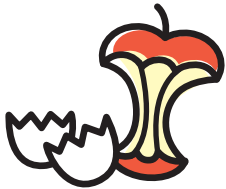
食材は必要な分だけ購入し、ムダなく使用しましょう。

もえるごみ (週2回収集)

出せるごみ ・ 50cm角以下にして出してください



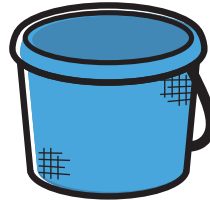
台所ごみ



生ごみ
(残飯・調理くずなど)



スポンジ



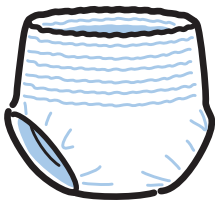
バケツ



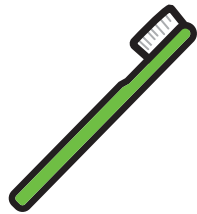
CD

プラスチック製品そのもの

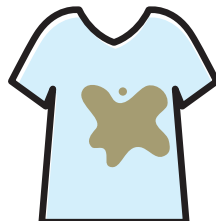
その他



紙オムツ
※汚物はトイレへ



歯ブラシ



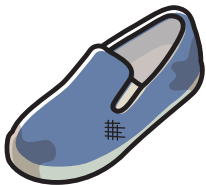
汚れた衣類



汚れた紙類



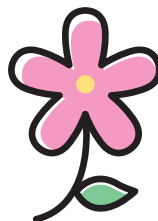
ペン



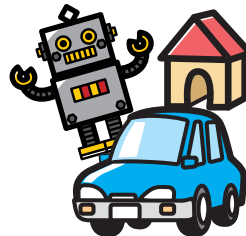
靴



鞆



生花

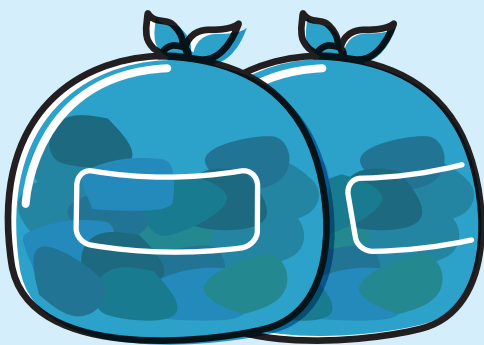


おもちゃ



ぬいぐるみ

出し方のルールとマナー



必ず指定袋で出してください

- ・資源にならない幅の広いもの(布切れ等)は50cm角以下に切ってください。
- ・十分に水切りをしてください。
- ・土は取り除いてください。
- ・不燃物(金属等)は絶対に入れないでください。

資源を有効活用しよう

- ・食品トレーなどのプラスチック製容器包装は、汚れを落とし「プラスチック製容器包装ごみ」へ。 ※詳細はP5
- ・リサイクルできる紙は「資源ごみ(古紙類)」へ。 ※詳細はP9

もえないごみ (各月1回収集)

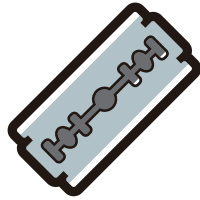
金物類



金属製品



フライパン



カミソリなどの刃



アルミホイル
アルミはく

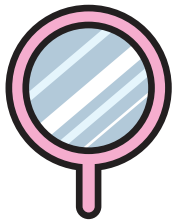


スプレー缶
※穴をあけて出す

ガラス・陶磁器類



ガラス製品

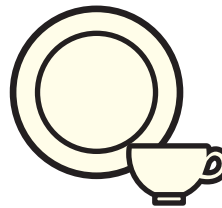


鏡

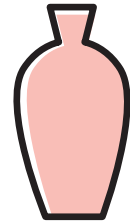


化粧品容器

陶磁器製品



食器



花瓶

出し方のルールとマナー

袋に入れず直接コンテナへ

- ・金物類とガラス・陶磁器類に分別してください。
- ・電気コードを使用する電化製品は「粗大ごみ」へ。
- ・工具 (金槌・鎌など) や金属の塊は「粗大ごみ」へ。

火災防止にご協力を

下記の物はごみ収集車や焼却施設で火災の原因につながります。分別をしてください。



乾電池は取り外してください。

※乾電池は資源ごみ集積場(年3回収集)かお住まいの町の粗大ごみ場・リサイクルセンターへ。



整髪料などのスプレー缶は、中身を使い切って必ず穴を開けてください。

プラスチック製容器包装ごみ (週1回収集)

ごみの出し方 3ステップ



探す マークが目印!
※マークがついていない物もあります。



洗う 汚れた物は水洗い!

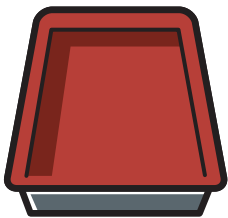


袋へ 指定袋へ入れる!

出せるごみ ・ 汚れを落としてから出してください



プラスチック製容器包装



食品トレー



詰め替え容器



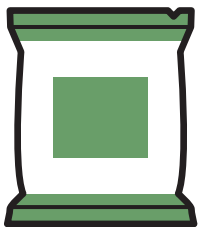
カップやパック容器



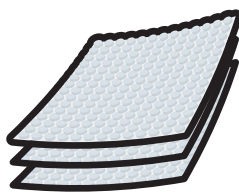
ラベル



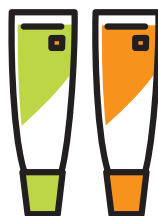
ポリ袋・商品包装



包装フィルム



緩衝材



香辛料のチューブ



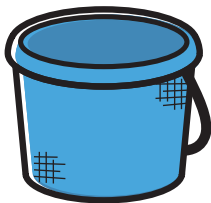
キャップ



目薬

間違いやすいごみ ・ 他の分別区分で出してください

プラスチック製品そのもの



プラスチック製バケツ



CD

プラスチック製品そのものは「**もえるごみ**」
で出してください

ペットボトル



ペットボトル
※飲料用に限る



PET

上記のマークの付いた
ボトルの形をしたもの

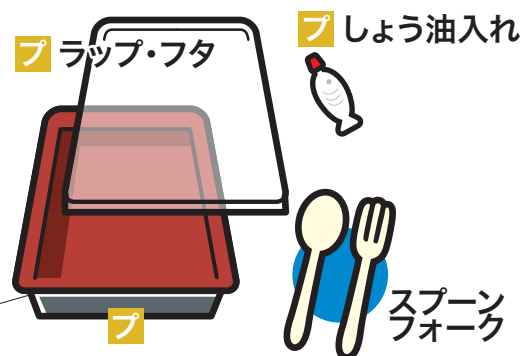
キャップやラベルは「**プラスチック製容器包装ごみ**」
で出してください
ペットボトル本体は「**資源ごみ(ペットボトル)**」
で出してください

プラスチック製容器包装とは

カップ麺



弁当



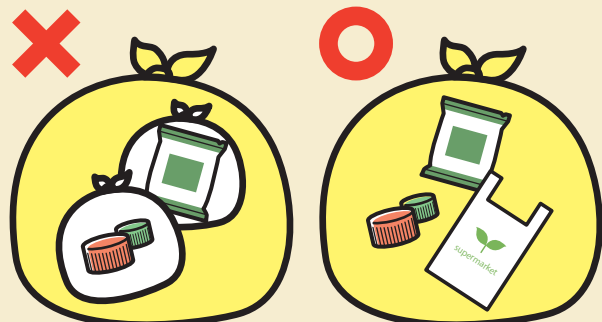
凡例 プラスチックごみ もえるごみ

商品の中身を出したり、使った後に、不要になるプラスチック製の**容器**や**包装**
容器: 商品を入れる物 **カップ**など **包装**: 商品を包む物 **袋**など
 該当しないプラスチック製品そのものは「**もえるごみ**」へ
 汚れがとれないものは「**もえるごみ**」へ
 農薬・劇薬の入っていたプラスチック容器は「**もえるごみ**」へ

※容器包装そのものに識別マークが記載されています。
 識別マークが見当たらない場合は本体やフタなど、別部分に記載されている事があります。ごみを出す際にご確認ください。

出し方のルールとマナー

「プラスチック製容器包装ごみ」は、
小袋に入れず、直接袋に入れてください。
 選別作業の妨げになる為ご協力お願いします。



在宅医療に伴うプラスチック製
 容器包装ごみは「**もえるごみ**」で
 出してください。



※使用済み医療機器は医療機関や
 薬局へ引き取りを依頼してください。

資源ごみ (月2回収集)

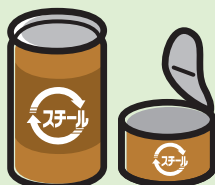
出せるごみ ・ 水洗いをしてから出してください



缶 (飲み物・食べ物が入っていた缶)



アルミ缶



スチール缶

出し方のルールとマナー

- ・ 缶やフタ (金属) は「アルミ」「スチール」に分けてください。
- ・ つぶさないでください。
- ・ 飲み物・食べ物以外の缶は「もえないごみ (金物類)」へ。

ビン (飲み物・食べ物が入っていたビン)



無色透明



茶色



その他 (黒・緑・水色など)

出し方のルールとマナー

- ・ 無色透明、茶色、その他に分けてください。
- ・ 色の分別ができないものは「その他」へ。
(ビンの口の色で判断してください。)
- ・ フタは材質別に分別してください。
プラスチック製は「プラスチック製容器包装ごみ」
金属製は缶「アルミ」「スチール」に分けてください。
判別出来ない金属製は「もえないごみ (金物類)」へ。
- ・ 化粧ビンは「もえないごみ (ガラス・陶磁器類)」へ。

ペットボトル (飲料用)



ペットボトル

※飲料用に限る



PET

上記のマークの付いた
ボトルの形をしたもの

出し方のルールとマナー

- ・ プラスチック製のキャップやラベル、
ボトルの形以外のものは、
「プラスチック製容器包装ごみ」へ。
- ・ つぶさないでください。

紙パック



紙パック



マークが記載されている物を出してください。

出し方のルールとマナー

- 水洗いしてから切り開いて、乾かしてください。
- 内側がアルミやプラスチックのものは、「もえるごみ」へ。
- 雨天の収集日には出さないでください。

天ぷら油



廃食用油
〔オリーブ油〕
〔サラダ油など〕

出し方のルールとマナー

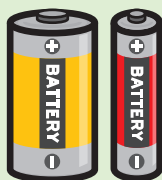
- 食用の植物油に限ります。
- 天かすを取り除いてください。

資源ごみ (年3回収集)

4・8・12月に自治会の資源ごみ集積場に出せます
※収集日についてはごみカレンダーで確認してください

出せるごみ ※ お住まいの町の粗大ごみ場・リサイクルセンターにも出せます

乾電池



乾電池

出し方のルールとマナー

- 袋に入れたまま出さないでください。
- ボタン電池、小型充電式電池(ニカド電池・ニッケル電池・リチウムイオン電池)、車のバッテリーは販売店・製造店に引き取ってもらってください。

蛍光管・電球



蛍光管



電球

出し方のルールとマナー

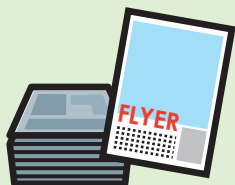
- 箱や袋に入れたまま出さないでください。

資源ごみ (お住まいの町の粗大ごみ場・リサイクルセンター搬入)

出せる古紙 ・ 分別をしてください

古紙類

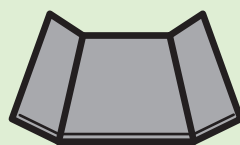
出し方のルールとマナー



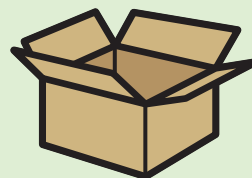
新聞・チラシ



雑誌・雑紙



厚紙



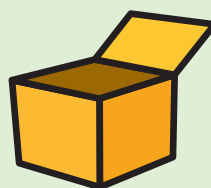
段ボール



ノート・カレンダー



カタログ



紙箱

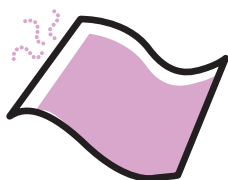


包装紙

- ・ 新聞・チラシ、雑誌、雑紙、厚紙、段ボールに分けてください。
- ・ ポリエチレン・ビニール・プラスチック、金具などの紙製品以外は、必ず取り除いてください。
- ・ 雑紙とは新聞・雑誌・段ボール・飲料用紙パック以外のリサイクルできる紙のことです。
- ・ 汚れや香りの付いた紙は「もえるごみ」へ。
- ・ 民間回収施設もご利用できます。

出せない古紙 ・ リサイクルできない紙は「もえるごみ」へ

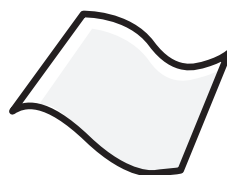
リサイクル出来ない紙



香りの付いた紙



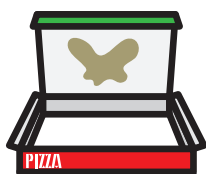
油紙



感熱紙



紙コップ



汚れた紙



シール



写真



銀紙

出せる古布 ・ 洗濯してある物を出してください

古布類

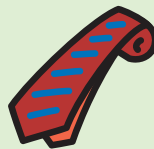
出し方のルールとマナー



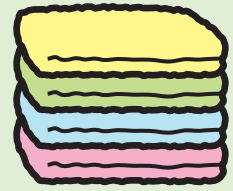
シャツ



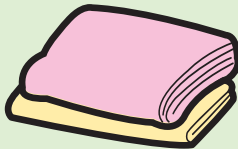
和服



ネクタイ



タオル



毛布・シーツ



スーツ



ジャンパー



カーテン

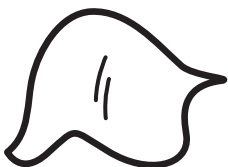
- ・ 汚れや臭いの付いた古布は「もえるごみ」へ。
- ・ 民間回収施設もご利用できます。

きれいな状態で出してください

古布類は回収された後一定時間倉庫にて保管されます。その際、濡れや汚れがあるとカビが発生し、周囲の物までリサイクル出来なくなります。

出せない古布 ・ リサイクルできない布は「もえるごみ」へ

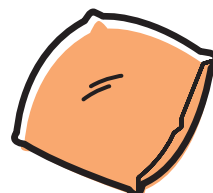
リサイクルできない布



布切れ



汚れている布



クッション



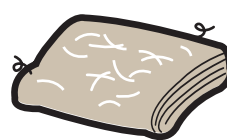
作業服



下着



くつ下



ペットに使用した毛布

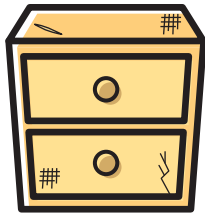


濡れている布

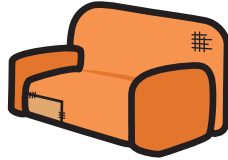
粗大ごみ (お住まいの町の粗大ごみ場・リサイクルセンター搬入)

出せるごみ ・ 規格に沿って出して下さい

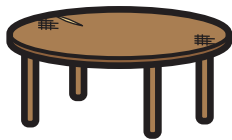
家具



タンス



椅子・ソファ

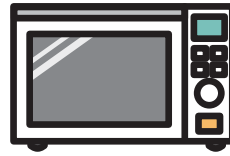


テーブル

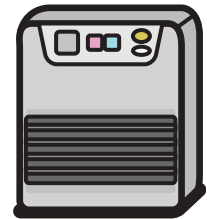


ベッド

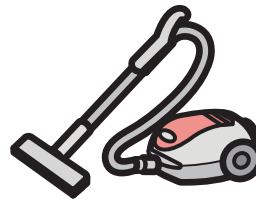
電化製品



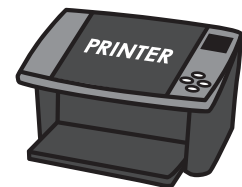
レンジ



ストーブ



掃除機

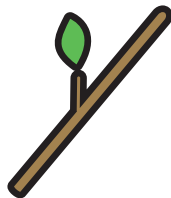


プリンター

刈草・剪定枝



刈草



剪定枝

- ・ 刈草、剪定枝は、**宅地内の物**に限ります。(畑・山は不可)
- ・ 根や土は取り除いてください。
- ・ 剪定枝は、太さ25cm以下
長さ1.5m以下に切ってください。

その他



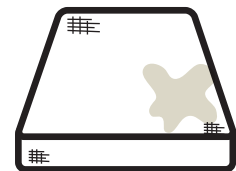
工具類



ギター



自転車



マットレス

出し方のルールとマナー

- ・ 電池、バッテリー、燃料(灯油など)は、必ず抜き取ってください。
 - ・ 上記にない物はごみ品目別一覧表をご確認ください。
 - ・ 搬入車両は軽自動車・普通乗用車でお願いします。
- ※1t車以上で搬入する際は事前に環境衛生課まで連絡してください。

利用時間

受け入れ日時

月・火・金・土・日曜日 (祝日可)

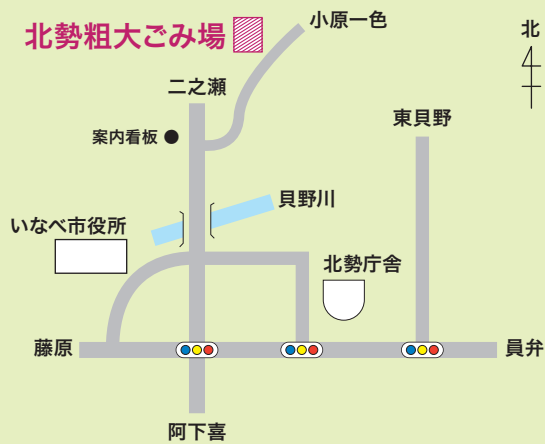
午前8時30分～午後4時30分

年末年始の休みについては、ごみカレンダーで確認してください。

北勢粗大ごみ場

北勢町向平798番地1

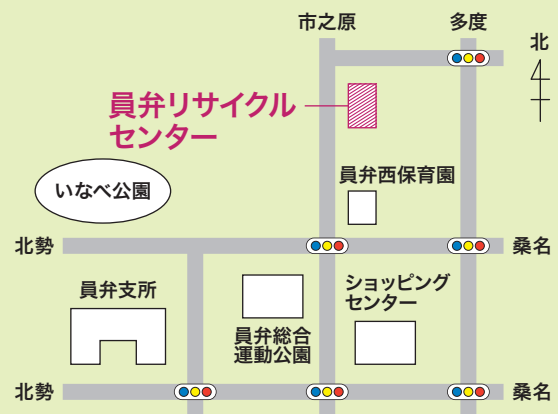
TEL 72-6708



員弁リサイクルセンター

員弁町石仏1866番地1

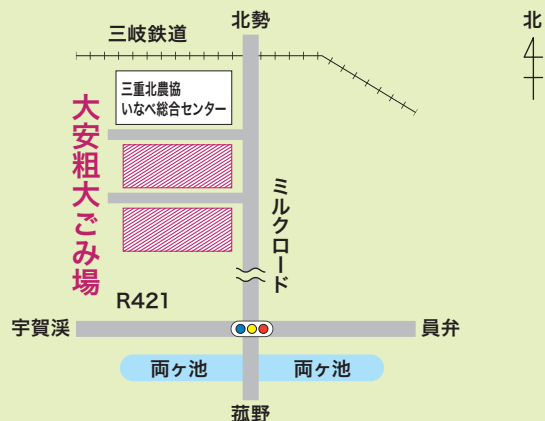
TEL 74-2961



大安粗大ごみ場

大安町石樽下381番地4

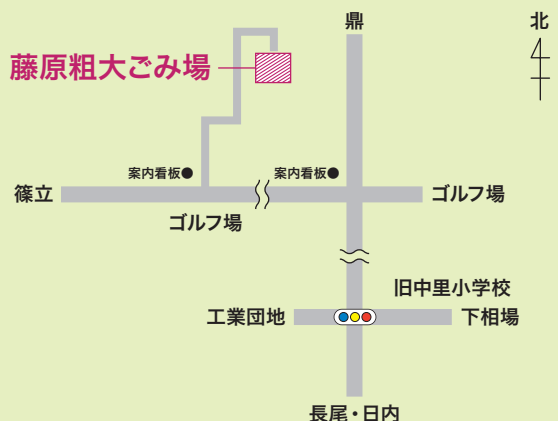
TEL 78-3540



藤原粗大ごみ場

藤原町鼎1400番地

TEL 46-3413



受入できないごみ

該当するもの

主な品目

家電リサイクル法 適用品

テレビ、冷蔵庫、冷凍庫、洗濯機
衣類乾燥機、エアコン など
…詳しくは下欄を参照

パソコン

ノートパソコン・デスクトップパソコン

危険物

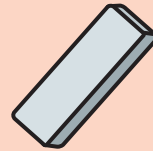
消火器、ガスボンベ、農薬 など

処理不適物

浄化槽、ピアノ、単車（オートバイ）
バッテリー、タイヤ、ホイール
畔シート、廃油（灯油・オイルなど）
農機具類、農業用ビニール など

その他

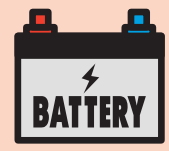
焼却灰、汚泥、事業系一般廃棄物 など



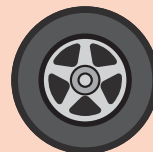
断熱材



消火器



バッテリー



自動車部品



農機具



ピアノ

家電リサイクル法適用品

「家電リサイクル法」により、メーカーなどが回収・リサイクルします。
下記のどちらかの方法で処分してください。



テレビ



冷蔵庫



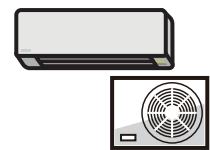
冷凍庫



洗濯機



衣類乾燥機



エアコン

※室外機も含む

①販売店に相談する

購入したお店や新規で購入する際に引取りなどの相談をしてください。

②指定引取場所へ搬入する

1. 郵便局で家電リサイクル券の処理手続きを行う。※メーカー、型番を控えておく。
2. メーカー別に下記の指定引取場所へ搬入する。

朝日金属(株)四日市工場

四日市市昌栄町16-11 TEL 059-351-4606

対象メーカー

エルジー電子ジャパン、エレクトロラックス・ジャパン、大阪ガス、オリオン電機、クリナップ、コロナ、ジーイー・エンジンサービス、ディストリビューション・ジャパン、ダイキン工業、高木産業、東京ガス、東芝、東芝キャリア、東芝ホームアプライアンス、東邦ガス、ドメティック、日本サムスン、日本ビクター、パナソニック、森田電工、ヤンマーエネルギーシステム など

日本通運(株)三重支店倉庫課

四日市市新正3-7-11 TEL 059-352-4155

対象メーカー

三洋電機、シャープ、ソニー、ソニー（アイワ）、大宇電子ジャパン、長府製作所、トヨタミ、ノーリツ、ハイアールジャパンセールス、パイオニア、日立アプライアンス、日立情映テック、日立リビングサプライ、日立ハウステック、富士通ゼネラル、船井電機、三菱重工空調システム、三菱電機、三菱電機エンジニアリング、良品計画、リンナイ など

※メーカーが記載されていない物や不明な場合は下記のホームページでご確認下さい。

問い合わせ先

家電リサイクル券センター TEL 0120-319-640
ホームページ <http://www.rkc.aeha.or.jp/>

家電リサイクル適用品の処分にあたっての情報や
受付窓口、リサイクル料金が掲載されています。

パソコンについて

下記のどちらかの方法で処分してください



デスクトップ
パソコン本体



ノートパソコン
本体



モニタ
(CRT・液晶問わず)



購入時付属品
マウス・キーボードなど
(本体と一緒に回収します)

①国の認定業者による回収(宅配回収)

1. 申込をする

- ・インターネット
 - ・電話
 - ・ファックス
- 上記の方法で申込



2. パソコンを箱(段ボールなど)に詰める

- ・データは削除してから詰める
- ・周辺機器も回収可能
- ・箱は3辺(縦+横+高さ)合計140cm以内
- ・重量20kgまで



3. 宅配業者が回収

- ・ご希望の日時にご自宅まで回収に伺います
(最短で翌日回収)



問い合わせ先

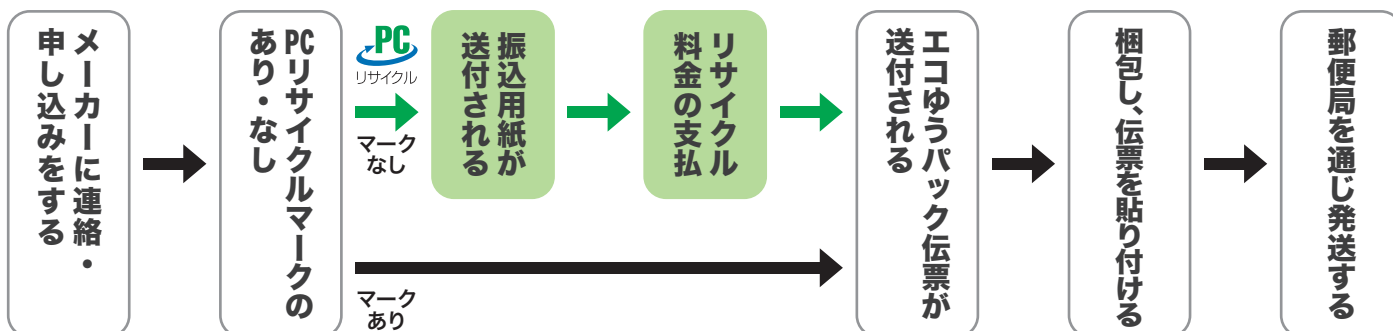
リネットジャパン株式会社 TEL 0570-085-800

ホームページ <https://www.renet.jp/>

(10時~17時 / 日・祝休)

詳細についてはリネットジャパンか、いなべ市ホームページに掲載されています。

②メーカーによる回収



問い合わせ先

パソコン3R推進協会 TEL 03-5282-7685

ホームページ <http://www.pc3r.jp/>

FAX 03-3233-6091

各メーカーのパソコンの処分のための情報や申込手続き情報、リサイクル料金などが掲載されています。
(電話でのリサイクル申し込みはできません。)

事業系ごみの取り扱い

事業系のごみは、家庭ごみの集積場に出せません

事業活動によって出されたごみは、「廃棄物の処理及び清掃に関する法律」の規定により家庭ごみとは区別されています。したがって、事業者が自らの責任において処理する必要があります。

事業系ごみについて

- ・ 事務所や、家庭に事業者が入り、排出されたごみで、事業の営利・非営利は問いません。
- ・ 農林漁業、事業所、病院、学校、官公庁などから出たごみも事業系ごみです。
- ・ 小さな工場や飲食店であっても事業者の責任で適正に処理をお願いします。

事業系廃棄物

事業者が自らの責任で処理

事業系一般廃棄物

- ・ 事業活動によって発生する廃棄物のうち、産業廃棄物に該当しないもの

産業廃棄物

事業活動によって発生する廃棄物のうち、法令で定められているもの

上記品目の処理先などについては、三重県桑名地域防災総合事務所環境室へお問い合わせください。

処理方法

TEL 0594-24-3624

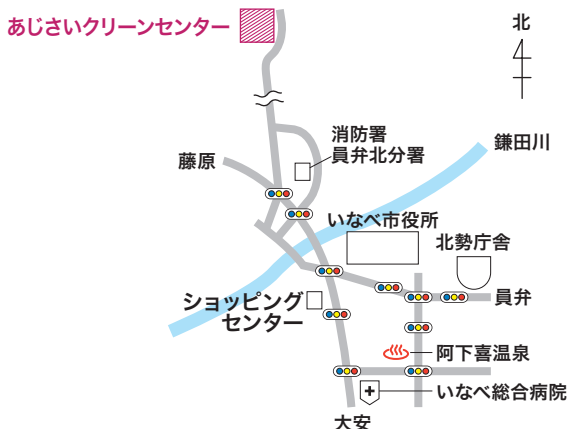
廃棄物収集運搬許可業者に収集を委託する

- ・ 収集運搬を委託するには、それぞれ業者と直接協議してください。
- ・ 委託の際、許可書の確認を行ってください。

あじさいクリーンセンターに直接搬入

- ・ 産業廃棄物は持ち込めません。その他、持ち込めないものについては、事前にご確認ください。
- ・ ごみ搬入の際、ごみ処理手数料が必要です。

あじさいクリーンセンター



利用時間及び施設情報

北勢町京ヶ野新田5番地12 TEL 72-7531
月・火・水・木・金曜日(祝日可)

午前8時30分～午後4時30分

※年末年始の休みについては、ごみカレンダーで確認してください。

処理手数料(ごみの正味重量が)

100kg以下のとき 2,000円

100kgを超えるとき 10kg当たり200円

※10kg未満の端数は切り上げ

ごみ品目別一覧表

製品に分別マークが記載されています。ご確認ください。

この表は、一般的な例を示したものです。

品目別一覧表にないものは、似ているものを参考にしたり、いなべ市ホームページ「ごみの分別検索」に掲載されている場合がございます。

品 目	分別区分	出し方のアドバイス
あ		
アイロン	粗大ごみ	電気コードを使用しない物は「もえないごみ(金物類)」へ
アイロン台	粗大ごみ	指定袋に入る物は金属を取り除いて「もえるごみ」へ
あぜシート	受入不可	購入先・専門業者に処分依頼する
油類(灯油・ガソリン・オイル類)	受入不可	購入先・専門業者に処分依頼する
雨どい	粗大ごみ	
網戸	粗大ごみ	
アルミサッシ	粗大ごみ	
アルミホイル(クッキングホイル)	もえないごみ(金物類)	軽く汚れを落として出す
アンテナ(テレビ用)	粗大ごみ	ケーブルは取り外して出す
い		
育苗箱	受入不可	購入先・専門業者に処分依頼する
石	受入不可	
衣裳ケース(金属製・プラスチック製)	粗大ごみ	
一輪車(運搬用・スポーツ用)	粗大ごみ	
一升瓶	資源ごみ(ビン)	容器内を軽く洗って出す できるだけ販売店に返す
衣類	資源ごみ(古布類)	汚れている物や肌着・靴下は50cm角以下に切って「もえるごみ」へ
衣類乾燥機	受入不可	家電リサイクル法適用品 ※P.13参照
イルミネーション	粗大ごみ	
印鑑	もえるごみ	金属製の物は「もえないごみ(金物類)」へ
インクカートリッジ(プリンター用)	もえるごみ	できるだけ販売店の回収ボックスを利用する
う		
ウィッグ(かつら)	もえるごみ	金属は取り除いて「もえないごみ(金物類)」へ
植木	粗大ごみ	長さは1.5m以下、太さ25cm以下で枝を切り離す 土を取り除く 根は「もえるごみ」へ
うす	粗大ごみ	
羽毛布団	粗大ごみ	搬入する際はタグが見えるように4つ折にして十文字にきつく紐で縛って出す
え		
エアコン	受入不可	家電リサイクル法適用品 ※P.13参照
枝切ばさみ	粗大ごみ	
枝	粗大ごみ	宅地内の物に限る 長さ1.5m以下 太さ25cm以下まで 根・土が付いた物は受入不可
絵の具のチューブ(金属製)	もえないごみ(金物類)	中身を使い切って出す プラスチック製は「もえるごみ」へ
LED電球	粗大ごみ	
園芸用支柱(プラスチック製・木製)	もえるごみ	金属製の物は「もえないごみ(金物類)」へ 50cmを超える物は「粗大ごみ」へ
延長コード	粗大ごみ	
エンジンオイル	受入不可	購入先・専門業者に処分依頼する
お		
オイルヒーター	粗大ごみ	
オーディオ機器	粗大ごみ	
オートバイ	受入不可	購入先・専門業者に処分依頼する
オープントスター	粗大ごみ	
桶(プラスチック製・木製)	もえるごみ	金属製の物は「もえないごみ(金物類)」へ 50cm角を超える物は「粗大ごみ」へ

品 目	分別区分	出し方のアドバイス
斧	粗大ごみ	
オルガン	粗大ごみ	
温度計	もえないごみ(ガラス・陶磁器類)	水銀を使う物は「粗大ごみ」へ
か		
カーベット(じゅうたん・ラグ)	粗大ごみ	50cm角以下に切れる場合は「もえるごみ」へ 搬入する際は1m角以下にたたみ、十文字にきつく紐で縛って出す
懐中電灯	もえないごみ(金物類)	乾電池を取り除いて出す 乾電池は「資源ごみ(乾電池)」へ
カイロ(使い捨て)	もえないごみ(金物類)	未使用の物は発火のおそれがあるので使ってから出す
家具	粗大ごみ	引き出しの中に入っている物は取り除いて出す
額縁	もえないごみ(金物類)	木製・プラスチック製の物は「もえるごみ」へ 50cm角を超える物は「粗大ごみ」へ ガラス部は「もえないごみ(ガラス・陶磁器類)」へ
傘	もえないごみ(金物類)	傘布は取り外して「もえるごみ」へ
加湿器	粗大ごみ	電気コードを使用しない物で50cm角以下の物は「もえないごみ(金物類)」へ
ガスコンロ	粗大ごみ	ホースは50cm以下に切って「もえるごみ」へ
ガス湯沸器	粗大ごみ	ホースは50cm以下に切って「もえるごみ」へ
カセットテープ・ケース	もえるごみ	
カセットデッキ	粗大ごみ	電気コードを使用しない物で50cm角以下の物は「もえないごみ(金物類)」へ
かつら(ウィッグ)	もえるごみ	金属は取り除いて「もえないごみ(金物類)」へ
かなづち	粗大ごみ	木製・ゴム製の物は「もえるごみ」へ
鎌	粗大ごみ	
カメラ	もえないごみ(金物類)	インスタントカメラは「もえるごみ」へ
カラーボックス(木製・プラスチック製)	粗大ごみ	
ガラスウール	受入不可	購入先・専門業者に処分依頼する
刈草	粗大ごみ	宅地内の物に限る 根・土が付いた物は受入不可
ガレキ	粗大ごみ	30cm角以下にして出す
瓦	受入不可	市に相談してください
換気扇	粗大ごみ	
缶切り	もえないごみ(金物類)	
乾燥剤	もえるごみ	
き		
木くず(太さ5cm以下)	もえるごみ	長さを50cm以下に切る
木くず(太さ5cmを超えるもの)	粗大ごみ	長さを1.5m以下にして出す 太さ25cmを超える物は受入不可
木づち	もえるごみ	指定袋に入らない物は「粗大ごみ」へ
ぎね	粗大ごみ	
木の根	もえるごみ	長さ50cm以下、太さ5cm以下にして出す 土などを取り除いて出す
脚立	粗大ごみ	
鏡台(ドレッサー)	粗大ごみ	
金庫	もえないごみ(金物類)	50cm角を超える物は「粗大ごみ」へ 耐火金庫は購入先・専門業者に委託する
く		
空気入れ	もえないごみ(金物類)	50cmを超える物は「粗大ごみ」へ
空気洗浄機	粗大ごみ	
クーラー(エアコン)	受入不可	家電リサイクル法適用品 ※P.13参照
クーラーボックス	もえるごみ	金属は取り除いて「もえないごみ(金物類)」へ 50cm角を超える物は「粗大ごみ」へ
草刈機・刃	粗大ごみ	燃料は取り除いて出す
口紅ケース	もえるごみ	金属製の物は「もえないごみ(金物類)」へ
靴	もえるごみ	金属は取り除いて「もえないごみ(金物類)」へ
クッション	もえるごみ	50cm角以下に切って出す
車の部品	受入不可	購入先・専門業者に処分依頼する
車椅子	粗大ごみ	
グローランプ	資源ごみ(蛍光管・電球)	
くわ	粗大ごみ	

品 目	分別区分	出し方のアドバイス
け		
携帯電話(スマートフォン式)	受入不可	販売店に引取りを依頼する
ゲーム機(携帯ゲーム機含む)	粗大ごみ	
ゲームソフト	もえるごみ	
化粧品のビン	もえないごみ(ガラス・陶磁器類)	中身を使い切って出す
建築廃材	受入不可	専門業者に処分依頼する
原動機付自転車	受入不可	購入先・専門業者に処分依頼する
こ		
コード(電気)	粗大ごみ	
コーヒーマーカー	粗大ごみ	電気コードを使用しない物は「もえないごみ(金物類)」へ
香水のビン	もえないごみ(ガラス・陶磁器類)	中身を使い切って出す
黒板(家庭用)	粗大ごみ	
こたつ	粗大ごみ	
こたつ掛け布団	粗大ごみ	搬入する際はタグが見えるように4つ折にして十文字にきつく紐で縛って出す
ゴルフクラブ・バッグ	粗大ごみ	
ゴルフボール	もえるごみ	
ゴルフマット	粗大ごみ	50cm角以下に切れば「もえるごみ」へ
コンクリート(ブロック含む)	粗大ごみ	30cm角以下にして出す
コンポスト	粗大ごみ	
さ		
座いす	粗大ごみ	
座布団	もえるごみ	50cm角以下に切って出す
皿(ガラス製・陶磁器製・金属製)	もえないごみ	プラスチック製・木製の物は「もえるごみ」へ
サングラス	もえないごみ(ガラス・陶磁器類)	プラスチック製の物は「もえるごみ」へ
し		
CDラジカセ	粗大ごみ	電気コードを使用しない物は「もえないごみ(金物類)」へ
シート(レジャーシート・ブルーシート等)	もえるごみ	50cm角以下に切って出す
磁気マットレス	粗大ごみ	
磁石(マグネット)	もえないごみ(金物類)	
七輪	もえないごみ(ガラス・陶磁器類)	50cm角を超える物は「粗大ごみ」へ
自転車	粗大ごみ	
自転車のタイヤ(チューブ)	もえるごみ	金属は取り除いて「もえないごみ(金物類)」へ
充電器	粗大ごみ	
収納ケース(プラスチック製)	粗大ごみ	指定袋に入る場合は「もえるごみ」へ
シュレッダー	粗大ごみ	電気コードを使用しない物は「もえないごみ(金物類)」へ
消火器	受入不可	購入先・専門業者に処分依頼する
障子戸	粗大ごみ	
浄水器	粗大ごみ	電気コードを使用しない物は「もえないごみ(金物類)」へ
照明器具	粗大ごみ	蛍光灯・電球は取り外して出す
じょうろ(プラスチック製)	もえるごみ	金属製の物は「もえないごみ(金物類)」へ 50cm角を超える物は「粗大ごみ」へ
除湿機	粗大ごみ	電気コードを使用しない物で50cm角以下の物は「もえないごみ(金物類)」へ
除湿剤	もえるごみ	水を抜いて出す
食器洗浄機	粗大ごみ	
食器棚(金属製・木製)	粗大ごみ	引き出しの中に入っている物は取り除いて出す
人工芝	粗大ごみ	50cm角以下に切れば「もえるごみ」へ
シンナー	受入不可	購入先・専門業者に処分依頼する
す		
水槽	粗大ごみ	
水筒	もえないごみ(金物類)	内側がガラスの物は、「もえないごみ(ガラス・陶磁器類)」へ
炊飯器	粗大ごみ	

品 目	分別区分	出し方のアドバイス
スーツケース	粗大ごみ	
スキー板・靴	粗大ごみ	
スキーウェア	資源ごみ(古布類)	汚れている物は50cm角以下に切って「もえるごみ」へ
スケートボード	粗大ごみ	
スコップ	粗大ごみ	園芸用の小さな物は「もえないごみ(金物類)」へ
すずり	もえないごみ(ガラス・陶磁器類)	
すだれ	粗大ごみ	50cm角以下に切れれば「もえるごみ」へ
ストーブ	粗大ごみ	燃料や乾電池を取り除いて出す 電池は「資源ごみ(乾電池)」へ
スノーボード	粗大ごみ	
スパナ	粗大ごみ	
スピーカー	粗大ごみ	
スポーツ用具(金属製)	もえないごみ(金物類)	50cm角を超える物は「粗大ごみ」へ
スレート	受入不可	購入先・専門業者に処分依頼する
せ		
石膏ボード	受入不可	購入先・専門業者に処分依頼する
セロハンテープ	もえるごみ	
洗濯機	受入不可	家電リサイクル法適用品 ※P.13参照
剪定樹木	粗大ごみ	宅地内の庭木の剪定に限る 長さ1.5m以下、太さ25cm以下まで 根・土が付いた物は受入不可
扇風機	粗大ごみ	
洗面器(金属製)	もえないごみ(金物類)	プラスチック製の物は「もえるごみ」へ 50cm角を超える物は「粗大ごみ」へ
そ		
双眼鏡	もえないごみ(金物類)	
掃除機	粗大ごみ	
た		
体温計	もえないごみ(ガラス・陶磁器類)	水銀を使う物は「粗大ごみ」へ 電子体温計は「もえないごみ(金物類)」へ
耐火金庫	受入不可	購入先・専門業者に処分依頼する
体重計(ヘルスメーター)	もえないごみ(金物類)	50cm角を超える物は「粗大ごみ」へ
タイヤ・タイヤホイール	受入不可	購入先・専門業者に処分依頼する
太陽熱湯水器(太陽ヒーター)	粗大ごみ	取替・改修に伴う物は受入不可
竹	もえるごみ	宅地内に限る 太さ5cm、長さ50cmまで
畳	受入不可	市に相談してください
卓球台	粗大ごみ	
たも	もえないごみ(金物類)	50cmを超える物は「粗大ごみ」へ
断熱材	受入不可	購入先・専門業者に処分依頼する
ダンベル	粗大ごみ	
ち		
チャイルドシート	粗大ごみ	
注射器	受入不可	病院・販売店に処分依頼する
つ		
つけもの石	受入不可	
土	受入不可	
積木	もえるごみ	
釣り竿	粗大ごみ	
て		
デジタルカメラ	もえないごみ(金物類)	バッテリーは受入不可
鉄アレイ	粗大ごみ	
鉄板(調理用)	もえないごみ(金物類)	50cm角を超える物は「粗大ごみ」へ
テニスラケット	粗大ごみ	
テレビ(ブラウン管・液晶・プラズマ)	受入不可	家電リサイクル法適用品 ※P.13参照
電気カーペット	粗大ごみ	搬入する際は丸めてきつく紐で縛って出す

品 目	分別区分	出し方のアドバイス
電気カミソリ	粗大ごみ	電気コードを使用しない物は「もえないごみ(金物類)」へ
電気蚊とり器	粗大ごみ	電気コードを使用しない物は「もえないごみ(金物類)」へ
電気スタンド	粗大ごみ	蛍光灯・電球は取り外して出す
電子タバコ	受入不可	製造メーカー・販売店に引取りを依頼する
電気ポット	粗大ごみ	
電気毛布	粗大ごみ	搬入する際は4つ折にして十文字にきつく紐で縛って出す
天体望遠鏡	粗大ごみ	
テント	粗大ごみ	
電動自転車	受入不可	販売店に引取りを依頼する
電動歯ブラシ	粗大ごみ	電気コードを使用しない物は「もえないごみ(金物類)」へ
と		
砥石	もえないごみ(ガラス・陶磁器類)	
トイレトーパーの芯	もえるごみ	
陶磁器類製品	もえないごみ(ガラス・陶磁器類)	50cm角を超える物は「粗大ごみ」へ
トースター	粗大ごみ	
時計(金属製)	もえないごみ(金物類)	電池は「資源ごみ(乾電池)」へ 電気コードを使用する物は「粗大ごみ」へ
時計(プラスチック製)	もえるごみ	電池は「資源ごみ(乾電池)」へ 電気コードを使用する物は「粗大ごみ」へ
トタン板	粗大ごみ	
ドライバー(家庭工具)	粗大ごみ	
ドライヤー	粗大ごみ	
ドラム缶	粗大ごみ	
ドレッサー(鏡台)	粗大ごみ	
トロフィー	もえないごみ(金物類)	プラスチック製の物は「もえるごみ」へ 50cmを超える物は「粗大ごみ」へ
な		
ナイフ	粗大ごみ	
流し台	粗大ごみ	取替・改修に伴う物は受入不可
生ゴミ処理機	粗大ごみ	
に		
ニッケル電池	受入不可	販売店に相談してください
人形・ぬいぐるみ	もえるごみ	50cm角以下に切って出す 金属は取り除いて「もえないごみ(金物類)」へ
ぬ		
縫い針	もえないごみ(金物類)	
布切れ・布くず	もえるごみ	50cm角以下に切って出す
ね		
ネクタイ	資源ごみ(古布類)	汚れている物は50cm角以下に切って「もえるごみ」へ
粘土(教材用)	もえないごみ(ガラス・陶磁器類)	
の		
農業用ビニール・マルチシート	受入不可	購入先・専門業者に処分依頼する
農薬	受入不可	購入先・専門業者に処分依頼する
のこぎり	粗大ごみ	
は		
はしご	粗大ごみ	木製は1.5m以下に切って出す
パソコン	受入不可	小型家電リサイクル法適用品 ※P.14参照
パソコン用キーボード・マウス	粗大ごみ	購入時付属以外の物に限る
バッテリー	受入不可	購入先・専門業者に処分依頼する
バット(金属製)	もえないごみ(金物類)	50cmを超える物は「粗大ごみ」へ
刃物	粗大ごみ	小型のはさみは「もえないごみ(金物類)」へ
ハンガー(プラスチック製・木製)	もえるごみ	金属は取り除いて「もえないごみ(金物類)」へ
ハンマー	粗大ごみ	
ひ		
ピアノカ	もえるごみ	金属は取り除いて「もえないごみ(金物類)」へ

品 目	分別区分	出し方のアドバイス
ピアノ	受入不可	購入先・専門業者に処分依頼する
ビデオカメラ	粗大ごみ	電池は「資源ごみ(乾電池)」へ バッテリーは販売店に相談する 電源コードがない物は「もえないごみ(金物類)」へ
ビデオテープ	もえるごみ	
ビデオデッキ	粗大ごみ	
ビニールシート	もえるごみ	50cm角以下に切って出す 農業用の物は購入先・専門業者に処分依頼する
ふ		
ファンヒーター	粗大ごみ	燃料は取り除いて出す
フォーク(台所用品)	もえないごみ(金物類)	プラスチック製の物は「もえるごみ」へ
ふすま	粗大ごみ	
布団	粗大ごみ	搬入する際はタグが見えるように1m角以下にたたみ、十文字にきつく紐で縛って出す
布団乾燥機	粗大ごみ	
フライパン	もえないごみ(金物類)	
ブラインド	粗大ごみ	
ブラモデル	もえるごみ	金属は取り除いて「もえないごみ(金物類)」へ
プリンター	粗大ごみ	
ブロック	粗大ごみ	30cm角以下にして出す
風呂マット・ふた	粗大ごみ	50cm角以下に切れば「もえるごみ」へ
文鎮	粗大ごみ	
へ		
ヘアスプレー缶	もえないごみ(金物類)	中身を使い切って、穴をあけて出す
ペットボトル(PETマークが付いている物)	資源ごみ(ペットボトル)	洗って汚れを落として出す
ペットボトルのキャップ・ラベル(プラスチック製)	資源ごみ(プラスチック製容器包装)	洗って汚れを落として出す
ベッド	粗大ごみ	
ベビーカー	粗大ごみ	
ベルト(ズボン用)	もえるごみ	金属は取り除いて「もえないごみ(金物類)」へ
ヘルメット	粗大ごみ	
ペンキの缶	もえないごみ(金物類)	中身を使い切って出す
ペンチ	粗大ごみ	
ペン(プラスチック製)	もえるごみ	金属製の物は「もえないごみ(金物類)」へ
ほ		
ほうき	もえるごみ	指定袋に入らない物は「粗大ごみ」へ
包装紙	資源ごみ(古紙類)	汚れている物は「もえるごみ」へ
包丁	粗大ごみ	
ボウリング球	粗大ごみ	
ボタン電池	受入不可	販売店に相談してください
ホットプレート	粗大ごみ	
ポット(魔法瓶)	もえないごみ(金物類)	内側がガラスの物は、「もえないごみ(ガラス・陶磁器類)」へ
ポリタンク	粗大ごみ	燃料は取り除いて出す
保冷剤	もえるごみ	
ま		
まくら	もえるごみ	
マッサージ機	粗大ごみ	
マットレス	粗大ごみ	
マニキュア	もえないごみ(ガラス・陶磁器類)	プラスチック製の物は「もえるごみ」へ 中身を使い切って出す
み		
ミキサー(ジューサー)	粗大ごみ	電気コードを使用しない物は「もえないごみ(金物類)」へ
ミシン	粗大ごみ	
め		
メガネ	もえないごみ(ガラス・陶磁器類)	プラスチック製の物は「もえるごみ」へ
メガネケース	もえるごみ	金属製の物は「もえないごみ(金物類)」へ

品 目	分別区分	出し方のアドバイス
も		
木材(太さ5cm以下)	もえるごみ	長さを50cm以下に切る
木材(太さ5cmを超えるもの)	粗大ごみ	長さを1.5m以下にして出す 太さ25cmを超える物は受入不可
もちつき機	粗大ごみ	
モップ	粗大ごみ	50cm角以下に切れば「もえるごみ」へ
物干し竿・台	粗大ごみ	
や		
薬品(農薬等)	受入不可	購入先・専門業者に処分依頼する
野菜の結束用テープ(プラスチック製)	もえるごみ	
ゆ		
郵便ポスト(家庭用)	粗大ごみ	50cm角以下の物は「もえないごみ(金物類)」へ
よ		
よしず	粗大ごみ	
浴槽	粗大ごみ	取替・改修に伴う物は受入不可
ら		
ライター	もえないごみ(金物類)	中身を使い切って出す 使い捨てライターは金属部を取り除き「もえるごみ」へ
ラジオ	粗大ごみ	電気コードを使用しない物は「もえないごみ(金物類)」へ
ランドセル	もえるごみ	金属は取り除いて「もえないごみ(金物類)」へ
り		
リチウムイオン電池(バッテリー)	受入不可	販売店に相談してください
リモコン	もえるごみ	乾電池は取り除いて出す 乾電池は「資源ごみ(乾電池)」へ
リヤカー	粗大ごみ	
る		
ルームランナー	粗大ごみ	
れ		
冷蔵庫・冷凍庫	受入不可	家電リサイクル法適用品 ※P.13参照
レコードプレイヤー	粗大ごみ	
レンガ	粗大ごみ	30cm角以下にして出す
レンジ	粗大ごみ	
ろ		
ローラースケート	もえないごみ(金物類)	
ロッカー	粗大ごみ	
わ		
ワイヤーロープ	粗大ごみ	

正しく分別していただきありがとうございます!



「いなべごみ分別アプリ」 はじめました



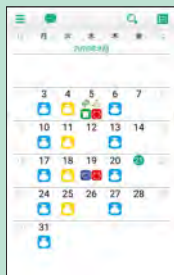
このアプリは住んでいる地区のゴミ収集日、分別ごみカレンダーや分別区分や出し方などをスマートフォンから簡単に調べることができます。

市内全ての収集地区に対応していますので、ぜひダウンロードして活用してください。

便利な機能

1 ごみカレンダー

週ごと、月ごとのごみの収集日を確認できます。



2 設定(地区・アラート)

住んでいる地区を選択すると、ごみカレンダーの地区設定や出し忘れ防止のアラート設定ができます。



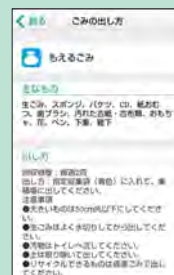
3 ごみ分別辞典

キーワードを入力するだけで分別方法が検索できます。



4 ごみの出し方

ごみの出し方を種別ごとに掲載。主な品目と出し方を確認できます。



ダウンロード方法



「App Store」または「Google Play」で「いなべごみ分別アプリ」と検索するかQRコードを読み取り、ダウンロードしてください。

※アプリの利用は無料ですが、通信料は利用者の負担となります。

iOS版



Android版



あなたのライフスタイルにマイバックを

令和2年7月よりレジ袋有料化の義務化が始まりました。

一人でも多くの方がマイバッグで買い物していただくことで、レジ袋を大幅に削減し温室効果ガスである二酸化炭素(CO₂)の排出量を減らすことができ、地球温暖化の防止につながります。

こどもたちの住みやすいより未来のために、みなさんのご協力をお願いします。

※このハンドブックに記載されている内容は、法令または市の施策等により変更する場合があります。

