

電気設備工事特記仕様書

- I 工事概要
1 工事場所 いなべ市
2 建物概要

Table with 6 columns: 建物名称, 構造, 階数, 延面積 (㎡), 消防令別表第一, 備考. Includes rows for 防災倉庫 and other building details.

- 3 工事種別 (○印のあるものを適用する。)

Table with 5 columns: 建物別工事種目, 倉庫, 屋外, 備考. Lists various electrical equipment types and their application status.

- II 工事仕様書
1 共通事項

図面及び特記仕様書に記載されていない事項はすべて国土交通省大臣官房官庁営繕部監修の電気設備工事、建築工事、機械設備工事標準仕様書（平成28年版）及び標準図（平成27年版）工事監理指針（平成28年版）による。但し標準図による図記号、区分、名称の記入なきものは標準図を適用しない。図面と仕様書に差異がある場合及び不明な箇所が生じた場合は全て監督員の指示による。

- 2 特記仕様書
1) 項目は番号に○印の付いたものを適用する。
2) 特記事項は○印の付いたものを適用する。

- 3 設計図書優先順位
設計図書中に相互に差異のある場合の優先順位は次の通りとする。但し現場説明書及び質疑回答書は最優先とする。
1 特記仕様書 2 設計図 3 標準仕様書

Table with 2 columns: 項目, 特記事項. Lists specific technical requirements for materials, construction methods, and safety measures.

- 16 完成図等

16 完成図等
・工事写真の撮り方/建築、及び同/建築設備に従い撮影する。電子納品とし、次のものを提出する。
全写真のサムネールを印刷したもの(A4版) 1部
代表的写真を抽出し、L版相当サイズで印刷(A4版用紙に1ページあたり3枚)印刷したもの 1部
當該工事完成引渡要領により作成する。
※ 建築工事特記仕様書による。

- 17 塗装

Table with 5 columns: 塗装場所, 機材, 状態, 塗装の種別, 塗り回数, 備考. Details painting specifications for various parts of the building.

- 18 電力等の引込み

18 電力等の引込み
○電力及び電話引込線の引込方法、位置については電力会社、及び電話会社と打合わせの上監督員との協議により施工する。
○配線器具は(○大角形 ・ワイド形)スイッチは(・一般 ○ネーム付)とする。
○配線器具のプレートは(○新金属製 ・樹脂製)とする。
・フロアボックスのプレートは(・アルミダイカスト製 ・鋼合金製)とする。
○機器を塗装しないボックス等には用途表示を行う。
・プルボックスの使用区分は、屋内一般は鋼製、屋内多湿箇所は塩化ビニル製、屋外はステンレス製とする。また、鋼製及びステンレス製は接続端子付とする。
○プルボックスの止めネジは、鋼製にはクロムメッキ製、塩化ビニル製及びステンレス製にはステンレス製とし、ねじの頭部はプラスとする但し陰べい部分に設けるプルボックスの止めねじは、鍍ねじとする
・盤類には、盤箱体より(・二重天井内 ・床下)迄予備配管(3 1)1本を施工する。

- 19 施工一般

○配管の使用区分は原則として次による。
屋内幹線(陰べい、打ち込み) ・ ・ E管
屋内幹線(露出) ・ ・ CP管
屋外(地中) ・ ・ FEP管
屋外(露出) ・ ・ CP管
H、H~盤 ・ ・ HIVE管
屋内分岐(陰べい、打ち込み) ・ ・ PF1重管
屋内分岐(露出) ・ ・ CP管 ・ マタルモール
○露出配管はねじ込み接続とする。
○配管等の支持間隔は次による。
金属管 ・ ・ 2.0m以下 金属ダクト ・ ・ 水平2.0m以下
合成樹脂管 ・ ・ 1.5m以下 垂直3.0m以下
PF管 ・ ・ 1.0m以下 金属線び配線 ・ ・ 1.0m以下
ライティングダクト ・ ・ 2.0m以下
合成樹脂線び配線 ・ ・ 0.5m以下
○露出配管をサドル止めする場合は両サドルとする。
○配管工事だけの場合は、呼び線(ビニール被覆鉄線1.2mm)を挿入する。
○幹線用プルボックス及び壁内その他要所のケーブル電線には、ファイバー製の名札を取付回路の種別、行く先等を表示する。但しH、H内はプラスチック製(エッチング)とする。
・地中電路には全て、標識シート及び埋設表示杭を設け、埋設表示杭の位置を施工図に付すこと。
・ハンドホールの天端はGL+20mmとする。但しアスファルト用はGL±0mmとする。
○金属管と配分電盤、プルボックスなどとの間はボンディングを行い電氣的に接続する。
○機器及び配管等の塗装色は監督員の指示による。
○工事に必要な既設機器等の脱着については図面に指示なくても行うこと。
○工事着工前に絶縁抵抗測定を行い記録しておくこと。また工事完了後においても絶縁抵抗測定等、その他監督員の指示による測定を行うこと。

- 1 電気方式
高圧 ※三相3線 6KV
低圧 ※三相3線 200/100V ※三相3線 200V
2 盤形式
3 主遮断装置
4 操作装置
5 変圧器

- 6 設備容量

6 設備容量
・変圧器容量 別図による
・高圧コンデンサー総容量 別図による
7 避雷器
8 接地
・ A種D種共用 B種単独 ・単独
・共用(2Ω以下)
・接地埋設位置近くに接地極埋設標を設ける
・但し避雷極接地は単独とする。
9 接地用端子函
10 換気扇
11 基礎及びフェンス
12 その他

- 1 形式
2 発電機
3 原動機

1 形式
2 発電機
3 原動機
・オープン ・簡易形 ・キュービクル形
・電気方式 ・三相3線式 ・電圧200V
・定格出力 KVA
・種類 ・ディーゼルエンジン
・始動方式(・電気式 ・空気式)
・冷却方式(・水冷循環式 ・ラジエーター式)
4 燃料
・種類(・A重油 ・軽油 ・灯油)
・小出槽 リットル
・地下貯油槽 リットル
(・本工事 ・別途工事 ・専用 ・ボイラーと共用)
5 基礎及びフェンス
6 その他

- 1 電気方式

1 電気方式
○幹線
○単相3線式 200/100V
・直流2線式 100V
○分岐
○単相2線式 100V
・直流2線式 100V
・単相2線式 200V
○埋込型 ・半埋込型 ○露出型、鉄製・指定色
○アップコン ・収納式(上下可動)
○電池内蔵 ・電源別置
○LED方式とする。

- 2 分電盤
3 フロアコンセント
4 非常用照明器具
5 蛍光灯安定器

- 1 吊りボルト

Table with 2 columns: 種類, ボルト本数φ. Lists specifications for suspension bolts used in lighting fixtures.

○LED方式とする。
○分電盤の図面ホルダーに、単線結線図を具備する。

- 1 電気方式

1 電気方式
○幹線
○三相3線式 200V
○分岐
○三相3線式 200V
・ドア表面の充電部に感電防止の処置を施す。
○配電図 ・鉄箱
・0.2KW以上の電動機に設置(管理指針付き)
○別途機器への接続は本工事とする。
○分電盤の図面ホルダーに、単線結線図を具備する。

- 1 受電部
2 避雷導線
3 接地極
4 接地用端子函

- 1 配線方式
2 地中線路の余長
3 地中線路保護材料
4 電柱等立上り部

1 配線方式
2 地中線路の余長
3 地中線路保護材料
4 電柱等立上り部
5 高圧空中開閉器
6 装柱器材
7 外灯接地
8 外灯の点滅方法
9 その他
10 地下埋設標

- 1 ロケーションアウトレット
2 工事範囲

1 ロケーションアウトレット
2 工事範囲
○一般型 ・ボタン型
○配管 ○配線 ○接地工事

- 1 電気方式
2 機種
3 通話方式
4 機器使用

1 電気方式
2 機種
3 通話方式
4 機器使用
・AC ・DC
・電話形親機 ・スピーカー親機 ・ナースコール
・電話形子機 ・スピーカー子機
・親子式 ・相対式 ・同時式 ・交互式
・校内連絡用 ・身体障害者用 ・夜間受付用

- 1 増幅器

1 増幅器
○種類 (○一般放送用 ・非常放送用 ・併用)
○形式 (○卓上形 ・壁掛形 ・キャビネットラック形 ・デスク形)
○定格出力 ・性能 級
○付加機器 (○コールサイン ・モニター ・AM、FMラジオ付 ・リモコンマイク ・マイク入力回路 ・出力スイッチボード 回路)
増幅器の入出力配線と外部配線(壁ボックス等)の接続はコネクタによる。
2 マイクロホン
○ダイナミック形(単一指向性) ・性能 級 本
・ワイヤレス式 4本
・マイクロホンスタンド(・卓上形 1本 ・床山形 1本)
・延長コード(10m×各 本)
3 ワイヤレス受信機
・水晶制御方式 チューナー2チャンネル内蔵
・800MHZ

- 1 バルス発生器
2 子時計
3 体育館用時計
4 屋外ポール時計

1 バルス発生器
2 子時計
3 体育館用時計
4 屋外ポール時計
・水晶式 型 1回線 精度 級
・時報器(・プログラムタイマー ・チャイム)
・埋込 ・壁掛け ・スピーカー付
・アナログ ・デジタル

- 1 同軸ケーブル
2 アンテナ
3 アンテナ支持
4 増幅器
5 電界強度の測定
6 電波障害調査

1 同軸ケーブル
2 アンテナ
3 アンテナ支持
4 増幅器
5 電界強度の測定
6 電波障害調査
・高周波同軸ケーブル(2V)
・発泡ポリエチレン絶縁同軸ケーブル(FE)
・AU-1形 ・AU-2形
・側面 ・自立
・UV-2 ・U-2
・要 ・不要
・事前調査ポイント 箇所 ・事後調査ポイント 箇所

- 1 電気方式
2 表示盤
3 発信器
4 その他

1 電気方式
2 表示盤
3 発信器
4 その他
・AC ・DC
・窓数 1窓
・埋込形 ・露出形 ・ランプ付 ・防水
・同一室内に取り付ける電鈴、ブザー等の音色は異なるものとする。

- 1 火災報知装置
2 非常警報装置
3 ガス漏れ警報装置

1 火災報知装置
2 非常警報装置
3 ガス漏れ警報装置
4 その他
○受信機
○壁掛型 ・自立型 ・単独
・副受信機 窓
・一体形 ・単独
・受信機 級 回線 ・LPガス用 ・都市ガス用
・壁掛形 ・自立形 ・単独 ・一体形(総合防災盤組み込み)
・検知器 ・プラグ式 ・固定式
・防犯設備も含む ・非常通報設備も含む
SF-D-119(電気通信共済会)

- 1 運動制御器
2 自動閉鎖装置

1 運動制御器
2 自動閉鎖装置
・回線(遠方復帰機構 回線)
・壁掛形 ・自立形 ・単独
・防火戸用 ・防火ダンパー用 ・防火シャッター用
・単独 ・一体形

- 1 交換機機種
2 回線数
3 電話機

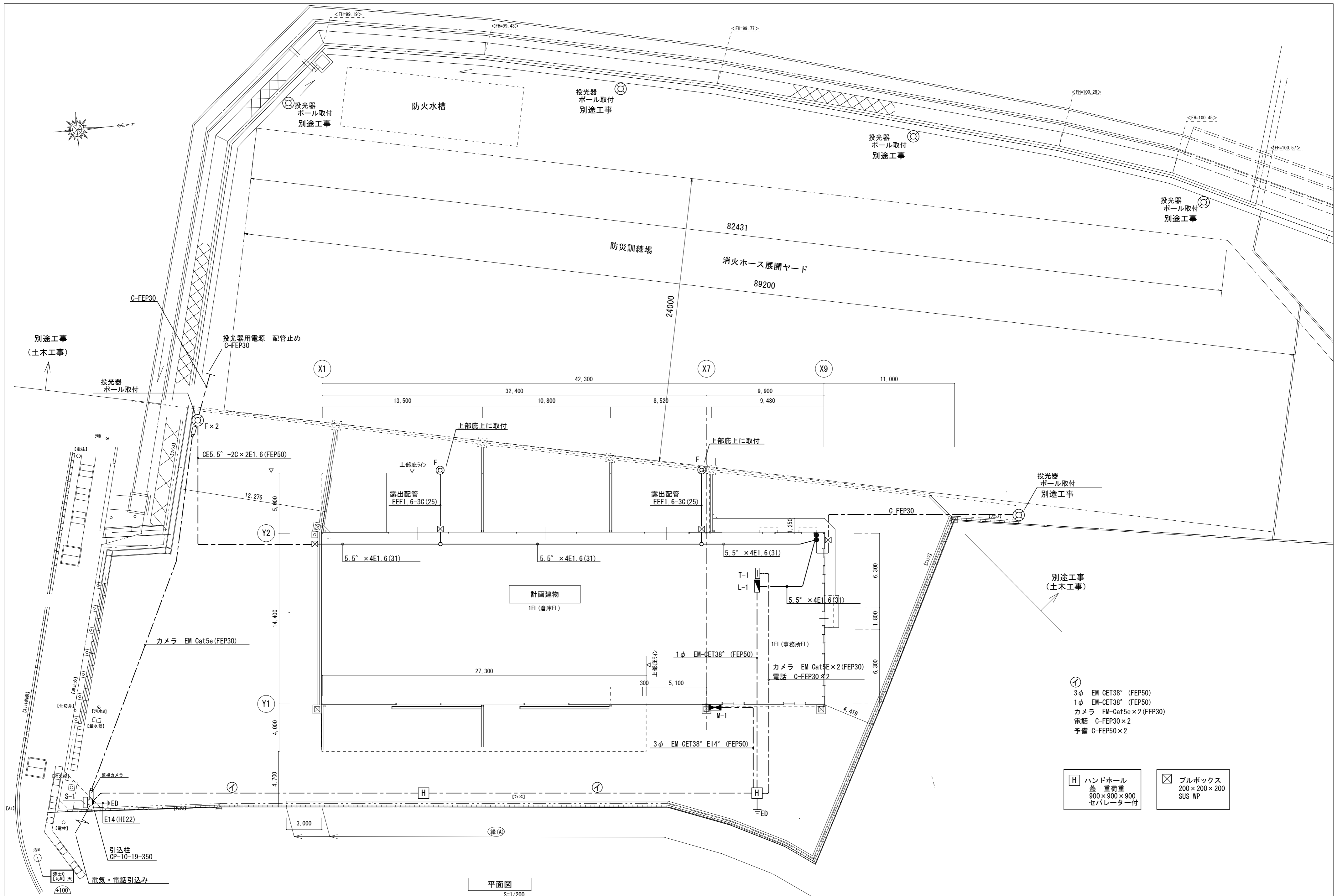
1 交換機機種
2 回線数
3 電話機
・ボタン電話式 ・電子式
・内線 / 回線(実装 回線)
・局線 / 回線(実装 回線)
・卓上 ・壁掛け ・ダイヤル式 ・プッシュボタン式

- 1 配線方式
2 地中線の余長
3 地中線保護材料
4 電柱等立上り部

1 配線方式
2 地中線の余長
3 地中線保護材料
4 電柱等立上り部
5 その他
6 地下埋設標
○地中線式(・直埋式 ○管路式) ・架空線式
○マンホール、ハンドホール内でケーブルの余長を見込む。
・直埋式の道路横断ケ所は管路としてその両端は余長を見込む
○耐衝撃性硬質ビニール電線管(HIVE)
○波付硬質ポリエチレン管(FEP)
○厚銅電線管(地中部ジュート巻又は防食テープ巻)
○耐衝撃性硬質ビニール電線管(HIVE) ・ポリエチレン被覆鋼管(PLP)
○埋設深さ(・H=1.2m以上 ○H=0.6m以上)
○杭 ○シート

- 1 スリーブ

1 スリーブ
・地中部分はVP管とする。 ・水密を要する部分はツバ付鋼管とする。
・一般は紙スリーブとする。但し防火区画貫通部分は鋼管とする。



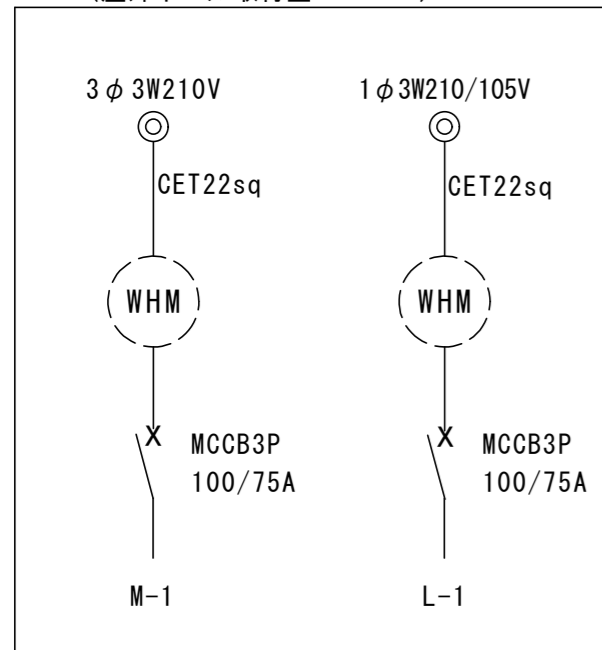
- ① 3φ EM-CET38° (FEP50)
- ① 1φ EM-CET38° (FEP50)
- ① カメラ EM-Cat5e × 2 (FEP30)
- ① 電話 C-FEP30 × 2
- ① 予備 C-FEP50 × 2

H ハンドホール
蓋 重荷重
900×900×900
セパレーター付

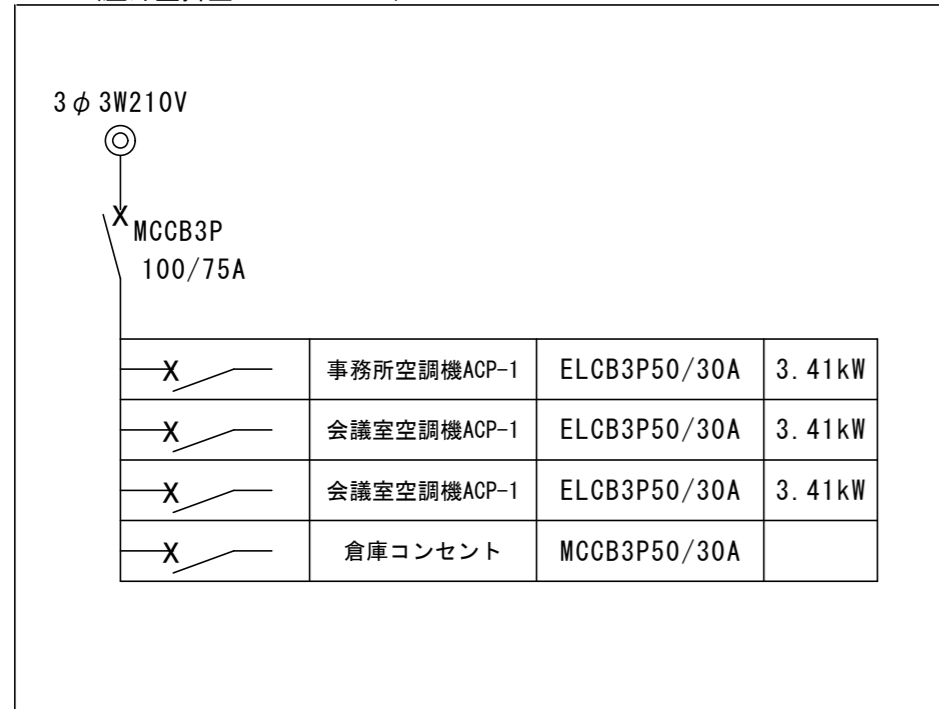
□ ブルボックス
200×200×200
SUS WP

平面図
S=1/200

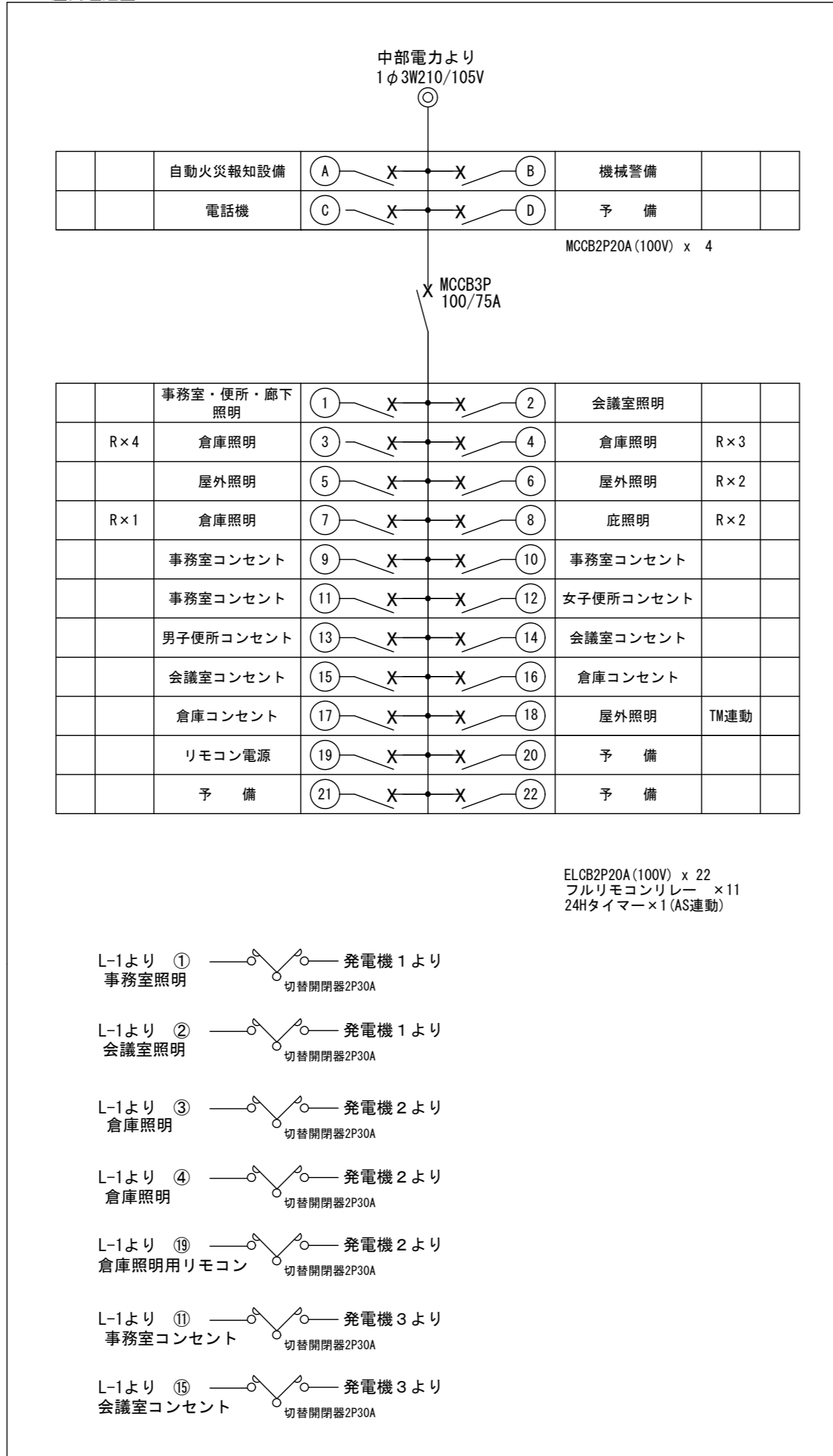
S-1 (屋外ポール取付型・SUS)



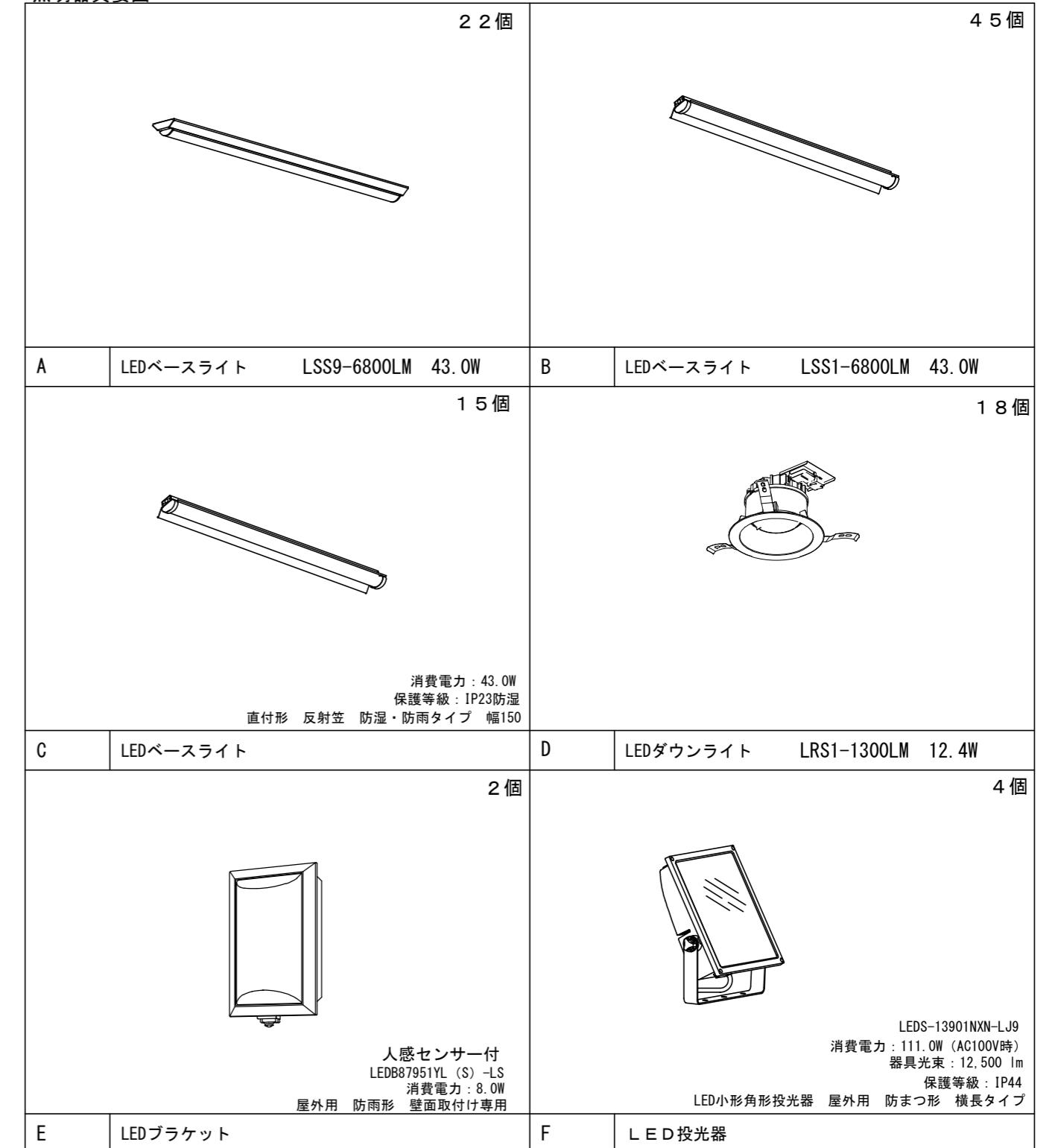
M-1 (屋外壁掛型 SUSWP)



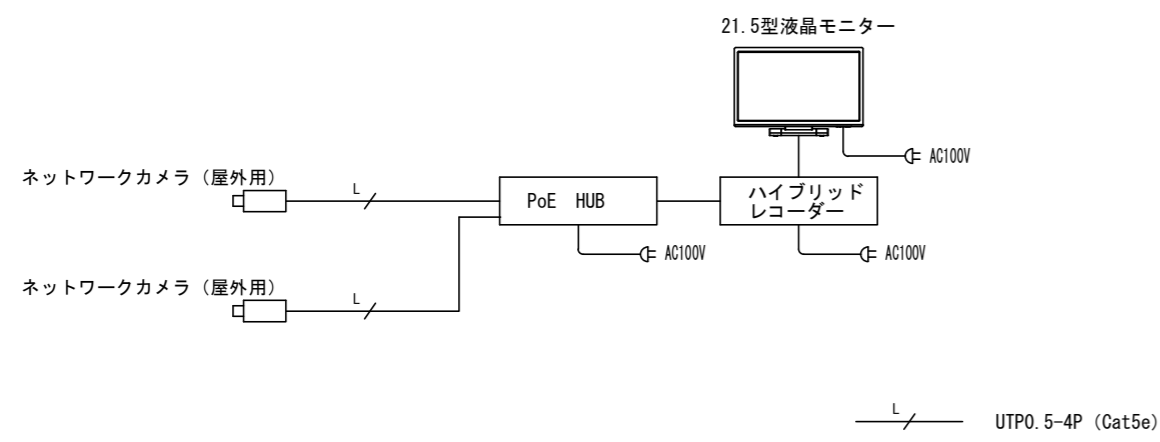
L-1 屋内埋込型



照明器具姿図

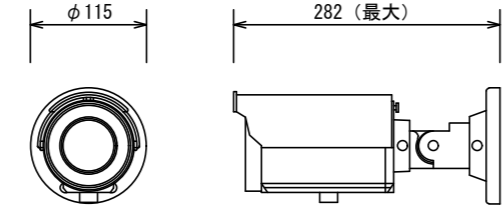
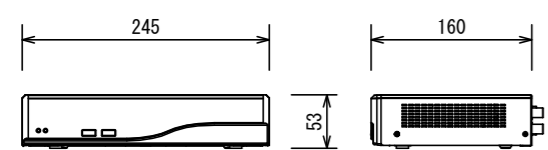


監視カメラ設備 ブロック図



ハイブリッドレコーダー

ネットワークカメラ (屋外用)



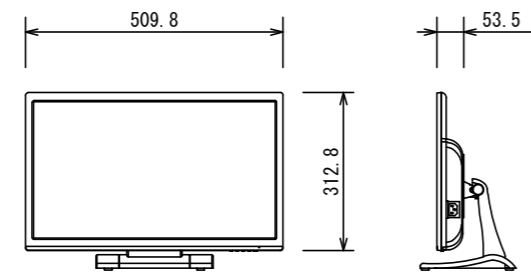
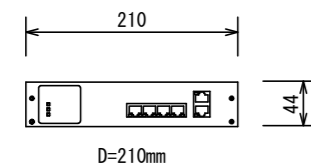
固定ベルト共

接続カメラ台数	アナログ/IP 合計最大4台
圧縮方式	アナログ入力: H.264
	IP入力: H.264/MPEG4/JPEG
内蔵HDD容量	1TB
映像出力	ミニD-sub15pin, HDMI
ネットワーク端子	RJ-45 x2 (10/100/1000 Mbps)
その他インターフェース	音声入力 x4, 音声出力 x1, センサー入力 x4
アラーム出力	x2, USB x3
電源	DC12V (ACアダプター付属)
その他	USBマウス付

フレームサイズ	2304x1296~320x176
最低被写体照度	カラー: 0.3 lx, 白黒: 0.03 lx
レンズ	焦点距離: f=3mm~9mm
画像圧縮方式	H.264/JPEG
フレームレート	最高30 fps (1920x1080)
機能	デナイト、プライバシーマスク、SDカード記録
電源	PoE/AC24V
防塵防水性能	IP66準拠 (JIS C0920)
その他	赤外線照明、ヒーター内蔵

PoE HUB

21.5型液晶モニター



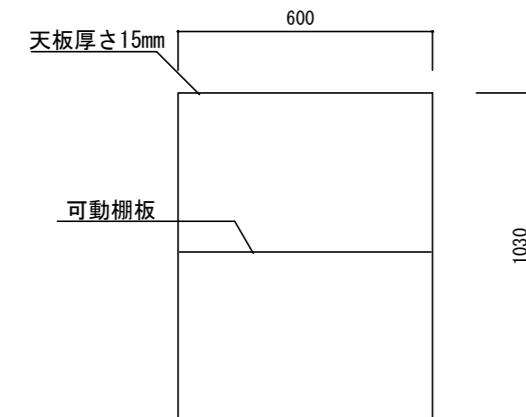
固定ベルト共

ポート	10BASE-T/100BASE-TX / 1000BASE-T: 6ポート
給電機能	PoE Plus (IEEE802.3at) 対応
	最大60W (1-4ポート計) 給電可能
電源	AC100V、最大75W
質量	1.7kg

耐震ベルト共

表示画素数	1920ピクセル x 1080ピクセル
パネル輝度	250 cd/m ²
入力	アナログRGB、HDMI、DVI、AUDIO x1
スピーカー	0.5W + 0.5W (ステレオ)
VESA規格対応	100mm x 100mm
電源	AC100V、50/60Hz
質量	2.9kg (本体のみ)

モニター用ラック



総耐荷重: 約150kg
キャスター付
奥行き600mm

AMP	卓上型アンプ	1個	接話型マイク	1個	SP-1	ワイドホーンスピーカー	8個	ワイヤレスアンテナ	2個																																				
								<table border="1"> <tr><td>電源</td><td>AC100V 50/60Hz</td></tr> <tr><td>定格出力</td><td>120W</td></tr> <tr><td>入力</td><td>ベージュマイク、リモートマイクx1、</td></tr> <tr><td></td><td>入力1、2 (マイク、ライン、優先切換)</td></tr> <tr><td>出力制御</td><td>5周+齊 (通常、緊急)</td></tr> <tr><td>機能</td><td>呼出チャイム内蔵、非常遮断</td></tr> </table>		電源	AC100V 50/60Hz	定格出力	120W	入力	ベージュマイク、リモートマイクx1、		入力1、2 (マイク、ライン、優先切換)	出力制御	5周+齊 (通常、緊急)	機能	呼出チャイム内蔵、非常遮断																								
電源	AC100V 50/60Hz																																												
定格出力	120W																																												
入力	ベージュマイク、リモートマイクx1、																																												
	入力1、2 (マイク、ライン、優先切換)																																												
出力制御	5周+齊 (通常、緊急)																																												
機能	呼出チャイム内蔵、非常遮断																																												
<table border="1"> <tr><td>電源</td><td>AC100V 50/60Hz</td></tr> <tr><td>指向性</td><td>単一指向性</td></tr> <tr><td>周波数特性</td><td>50Hz~12kHz</td></tr> <tr><td>定格感度レベル</td><td>-56dB</td></tr> <tr><td>コード</td><td>2.5m (ケーブルコード) ホーンプラグ付</td></tr> <tr><td>仕上</td><td>前面: 樹脂 シャンパンゴールド</td></tr> <tr><td>その他</td><td>トクスイッチ、マイクハンガー付</td></tr> </table>		電源	AC100V 50/60Hz	指向性	単一指向性	周波数特性	50Hz~12kHz	定格感度レベル	-56dB	コード	2.5m (ケーブルコード) ホーンプラグ付	仕上	前面: 樹脂 シャンパンゴールド	その他	トクスイッチ、マイクハンガー付	<table border="1"> <tr><td>定格入力</td><td>15W (670Ω), 10W (1kΩ), 5W (2kΩ)</td></tr> <tr><td>出力音圧レベル</td><td>97dB (1W, 1m)</td></tr> <tr><td>周波数特性</td><td>90Hz~15kHz</td></tr> <tr><td>スピーカー</td><td>12cm防滴コーン型</td></tr> <tr><td>仕上</td><td>ホーン・カバー: 樹脂 オフホワイト</td></tr> <tr><td>その他</td><td>防塵・防水性能: IP65</td></tr> </table>		定格入力	15W (670Ω), 10W (1kΩ), 5W (2kΩ)	出力音圧レベル	97dB (1W, 1m)	周波数特性	90Hz~15kHz	スピーカー	12cm防滴コーン型	仕上	ホーン・カバー: 樹脂 オフホワイト	その他	防塵・防水性能: IP65	<table border="1"> <tr><td>電源</td><td>DC7~12V (本体より供給)</td></tr> <tr><td>消費電流</td><td>15mA (9V時)</td></tr> <tr><td>受信周波数</td><td>800MHz帯</td></tr> <tr><td>ダイナミック相対利得</td><td>約+8dB</td></tr> <tr><td>アッテネーター</td><td>0, -10, -20dB</td></tr> <tr><td>その他</td><td>防水性能: IPX2</td></tr> <tr><td></td><td>壁取付用</td></tr> </table>		電源	DC7~12V (本体より供給)	消費電流	15mA (9V時)	受信周波数	800MHz帯	ダイナミック相対利得	約+8dB	アッテネーター	0, -10, -20dB	その他	防水性能: IPX2		壁取付用
電源	AC100V 50/60Hz																																												
指向性	単一指向性																																												
周波数特性	50Hz~12kHz																																												
定格感度レベル	-56dB																																												
コード	2.5m (ケーブルコード) ホーンプラグ付																																												
仕上	前面: 樹脂 シャンパンゴールド																																												
その他	トクスイッチ、マイクハンガー付																																												
定格入力	15W (670Ω), 10W (1kΩ), 5W (2kΩ)																																												
出力音圧レベル	97dB (1W, 1m)																																												
周波数特性	90Hz~15kHz																																												
スピーカー	12cm防滴コーン型																																												
仕上	ホーン・カバー: 樹脂 オフホワイト																																												
その他	防塵・防水性能: IP65																																												
電源	DC7~12V (本体より供給)																																												
消費電流	15mA (9V時)																																												
受信周波数	800MHz帯																																												
ダイナミック相対利得	約+8dB																																												
アッテネーター	0, -10, -20dB																																												
その他	防水性能: IPX2																																												
	壁取付用																																												
ワイヤレスチューナー			ワイヤレスマイク																																										
<table border="1"> <tr><td>電源</td><td>AC100V 50/60Hz</td></tr> <tr><td>入力</td><td>アンテナx4、ミキシングx1</td></tr> <tr><td>出力</td><td>単独x2、ミキシングx1</td></tr> <tr><td>受信方式</td><td>ダイバシティ受信方式</td></tr> <tr><td>受信周波数</td><td>800MHz帯</td></tr> <tr><td>チューナーユニット</td><td>2波実装済 (最大2波)</td></tr> </table>			電源	AC100V 50/60Hz	入力	アンテナx4、ミキシングx1	出力	単独x2、ミキシングx1	受信方式	ダイバシティ受信方式	受信周波数	800MHz帯	チューナーユニット	2波実装済 (最大2波)	<table border="1"> <tr><td>送信周波数</td><td>800MHz帯 (30波のうち1波スイッチ切換)</td></tr> <tr><td>発振方式</td><td>PLLシンセサイザー方式</td></tr> <tr><td>使用マイク</td><td>単一指向特性エレクトレットコンデンサー型</td></tr> </table>			送信周波数	800MHz帯 (30波のうち1波スイッチ切換)	発振方式	PLLシンセサイザー方式	使用マイク	単一指向特性エレクトレットコンデンサー型																						
電源	AC100V 50/60Hz																																												
入力	アンテナx4、ミキシングx1																																												
出力	単独x2、ミキシングx1																																												
受信方式	ダイバシティ受信方式																																												
受信周波数	800MHz帯																																												
チューナーユニット	2波実装済 (最大2波)																																												
送信周波数	800MHz帯 (30波のうち1波スイッチ切換)																																												
発振方式	PLLシンセサイザー方式																																												
使用マイク	単一指向特性エレクトレットコンデンサー型																																												

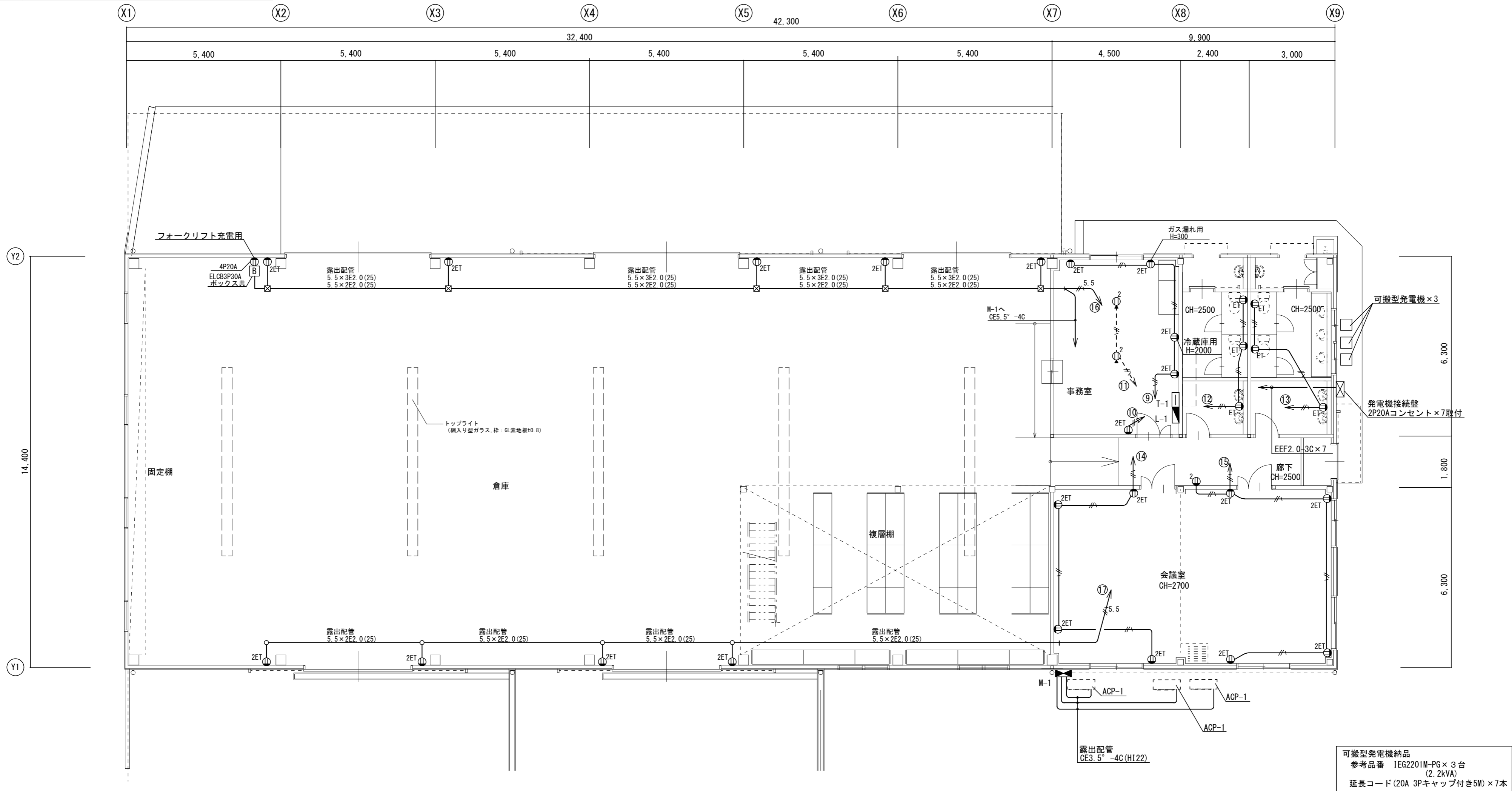
凡例表

記号	名称	備考
Ⓜ	埋込コンセント(新金属プレート共)	2P15A×1
Ⓜ ₂	埋込コンセント(新金属プレート共)	2P15A×2
Ⓜ ^{ET}	埋込コンセント(新金属プレート共)	2P15A×1E+ET
Ⓜ ^{2ET}	埋込コンセント(新金属プレート共)	2P15A×2+ET
Ⓜ ^{2EET}	埋込コンセント(新金属プレート共)	2P15A×2E+ET
Ⓜ ^{ENP}	防水コンセント	2P15A×2E+ET
●	埋込スイッチ(ガードプレート共)	1P15A×2
■	電灯分電盤	

記入なき配線は下記による

—	EM-EEF 1.6-2C
—//—	EM-EEF 2.0-2C
—//\—	EM-EEF 2.0-3C

壁内配線はPF管にて保護のこと。



平面図 S=1/100

可搬型発電機納品
 参考品番 IE62201M-PG×3台
 (2.2kVA)
 延長コード(20A 3Pキャップ付き5M)×7本

凡例表

記号	名称	備考
	照明器具 天井付 LED	
	照明器具 壁付け LED	
	照明器具 埋込用 LED	
	埋込スイッチ(新金属プレート共)	1P15A×2+L×1
	埋込スイッチ(新金属プレート共)	1P15A×3+L×1
	埋込スイッチ(新金属プレート共)	3W15A×1
	リモコンスイッチ	
	電灯分電盤	

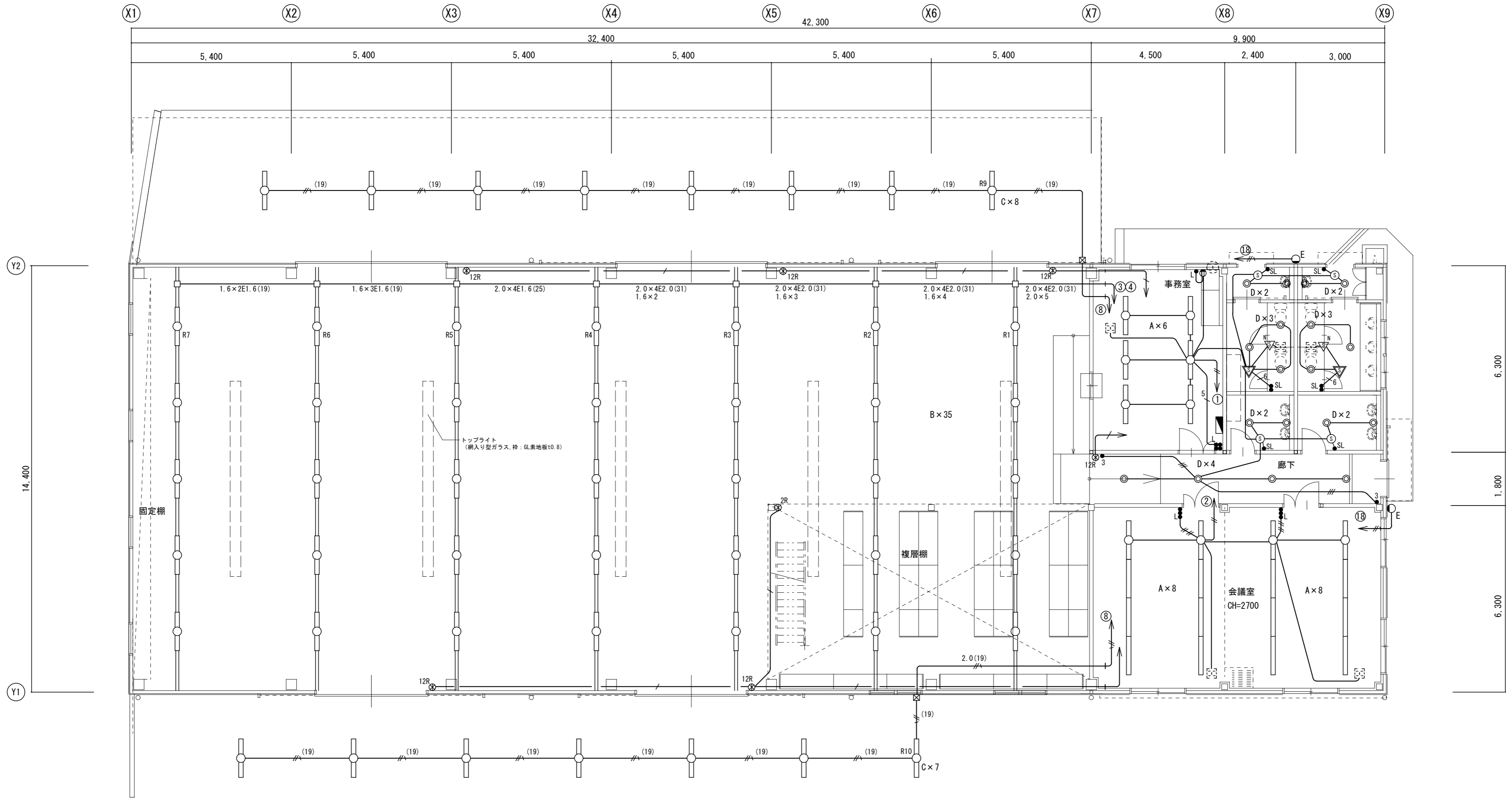
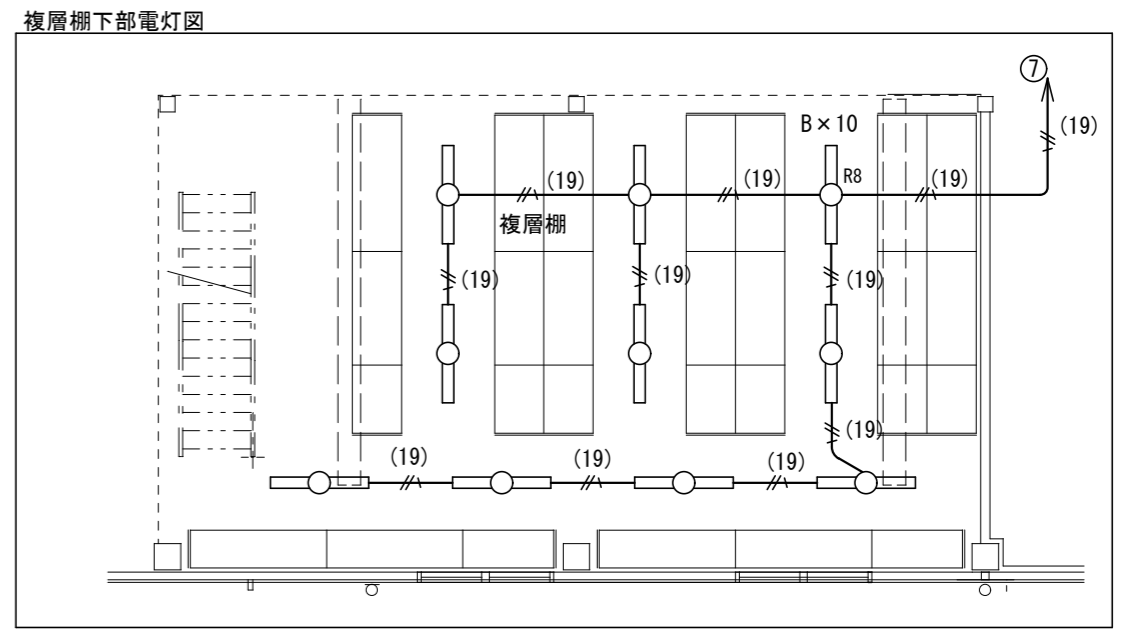
記入なき配線は下記による

EM-EEF 1.6-2C
EM-EEF 1.6-3C
EM-EEF 2.0-2C
EM-EEF 1.6-3C×2

EM-IE 2.0×2E1.6 (E19) 露出配管
EM-FCPEE1.2-1P

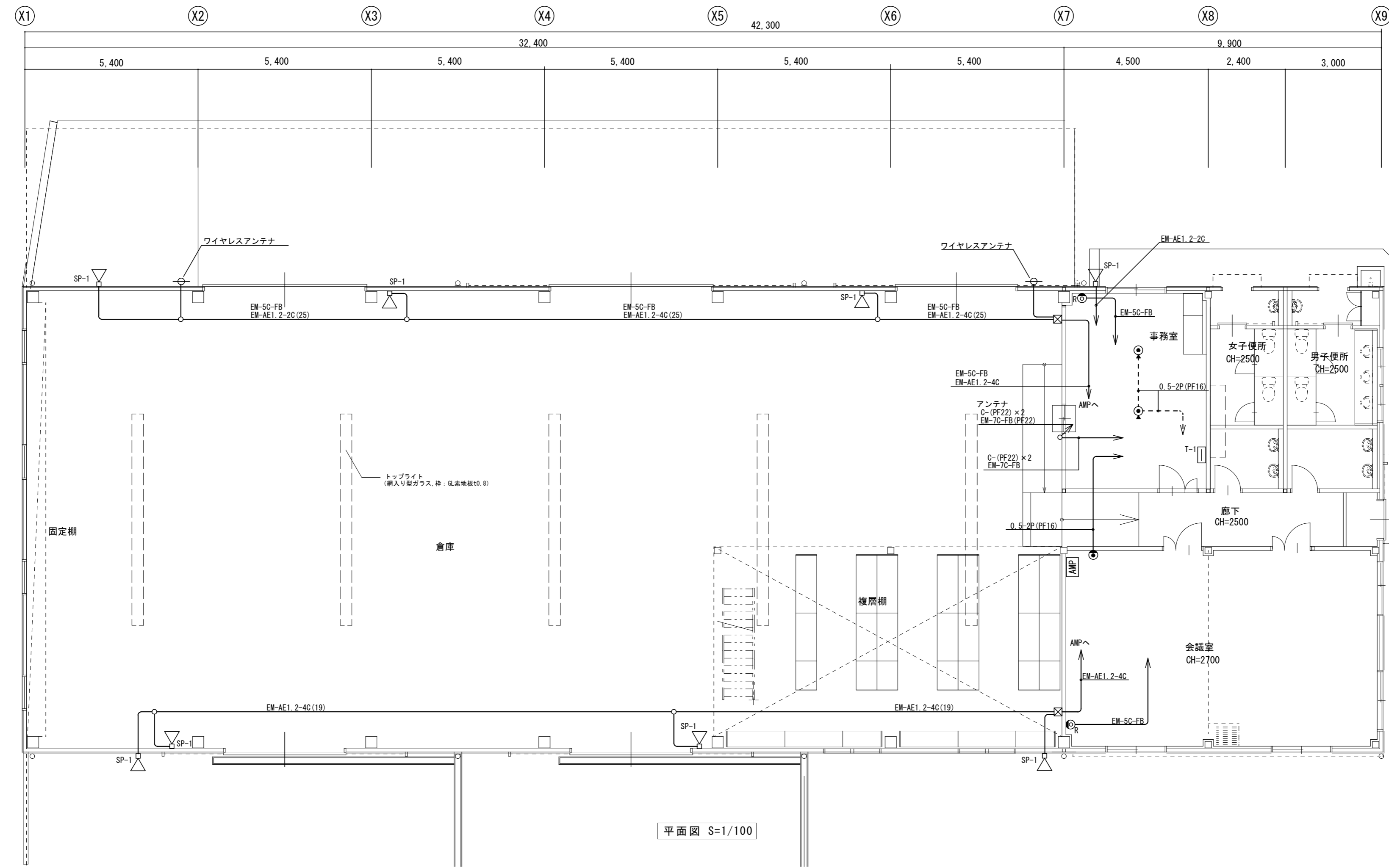
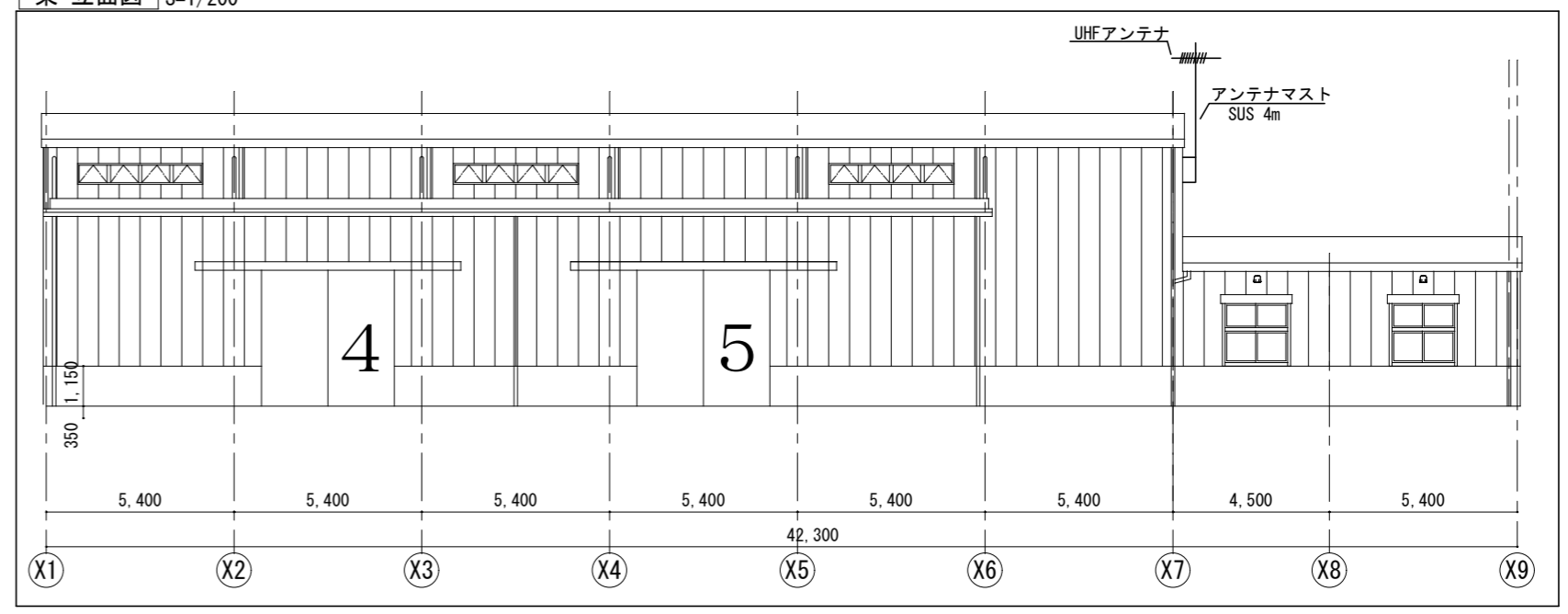
壁内配線はPF管にて保護のこと。

- 熱線センサー (親器) WTK24818 相当品
- 熱線センサー (子器) WTK2910K 相当品
- 熱線センサー (子器) WTK29318 相当品
- 熱線センサー (親器) WTK2604 相当品
- 操作ユニット WTC5821W 相当品
- 操作ユニット WTC5822W 相当品



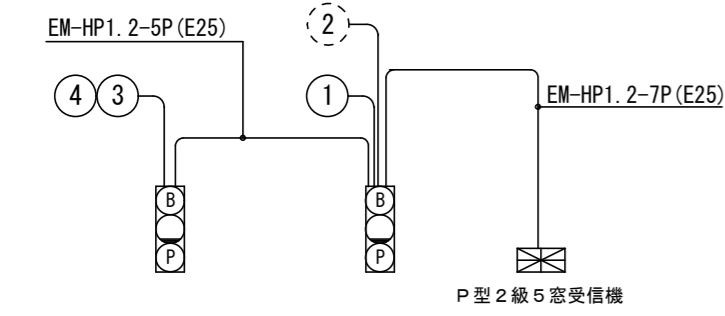
平面図 S=1/100

東立面図 S=1/200



平面図 S=1/100

T-1
 UHF増幅器×1
 2分配器×1
 ACコンセント×1
 電話端子 10P



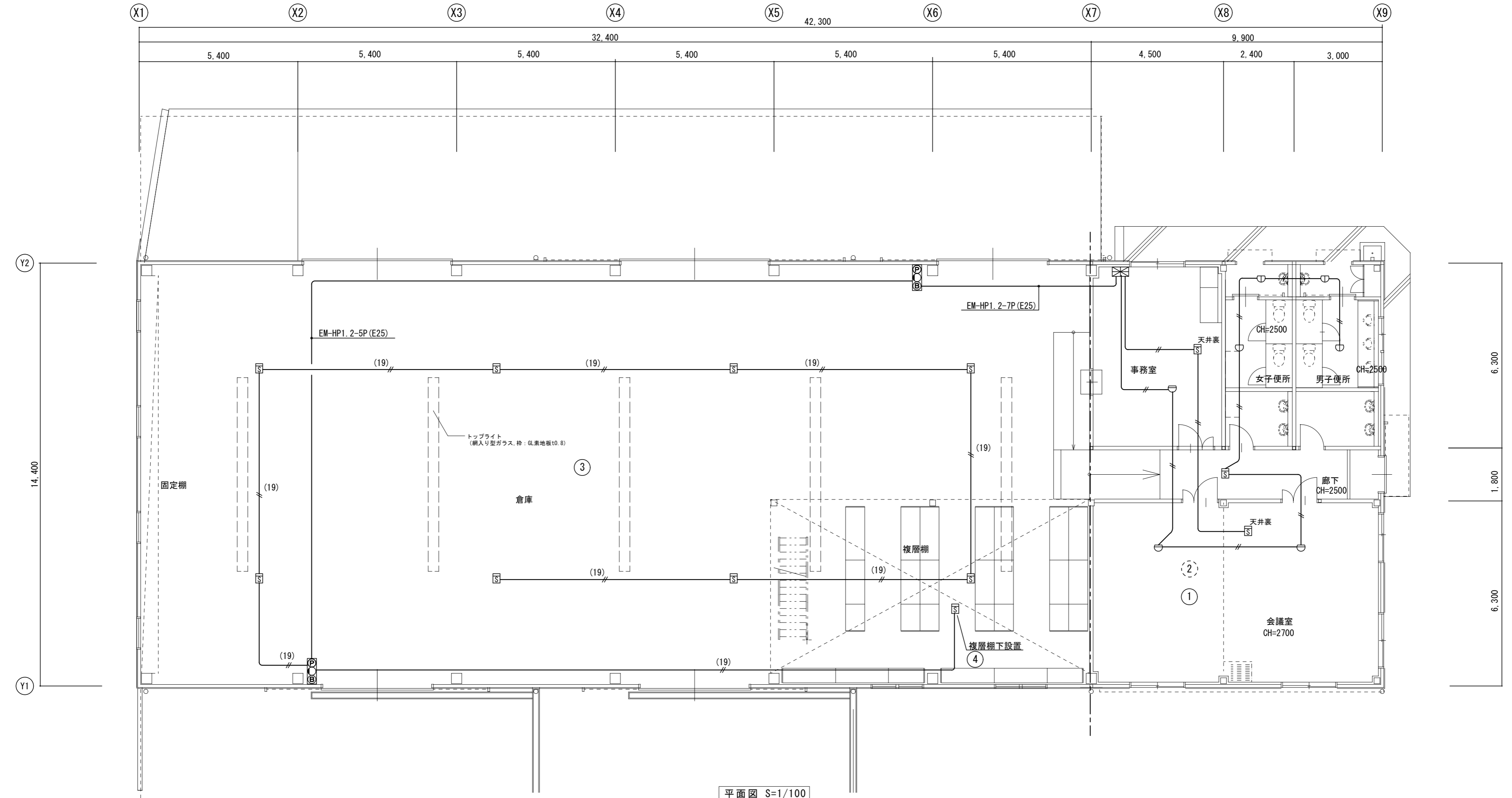
1F

自動火災報知設備系統図

記号	名称	仕様	備考
☒	受信機	P型2級5窓	
☒	機器収容箱	埋込型	ⓅⓆⓇ 収容
Ⓟ	P型発信機	2級	
Ⓠ	表示灯	AC24V, LED	
Ⓡ	火災警報ベル	DC24V, 10mA	
Ⓢ	終端抵抗	10KΩ	
Ⓣ	火災通報装置	専用電話機付	
Ⓤ	運動切替スイッチ		
Ⓥ	光電式スポット型煙感知器	2種, 非蓄積型	
Ⓦ	光電式スポット型煙感知器	2種, 非蓄積型 天井裏取付	
Ⓧ	差動式スポット型感知器	2種	
Ⓨ	定温式スポット型感知器	1種, 75℃, 防水型	
Ⓩ	警報区域番号	火災表示用	

注記

- 特記なき配管配線は下記とする。
 // EM-AE 1.2-2C
 // EM-AE 1.2-2C(19)
- 感知器はすべて確認灯付とする。



平面図 S=1/100