

学校を拠点とした地域づくり推進事業

# 石榑の里 コミュニティ

普及版

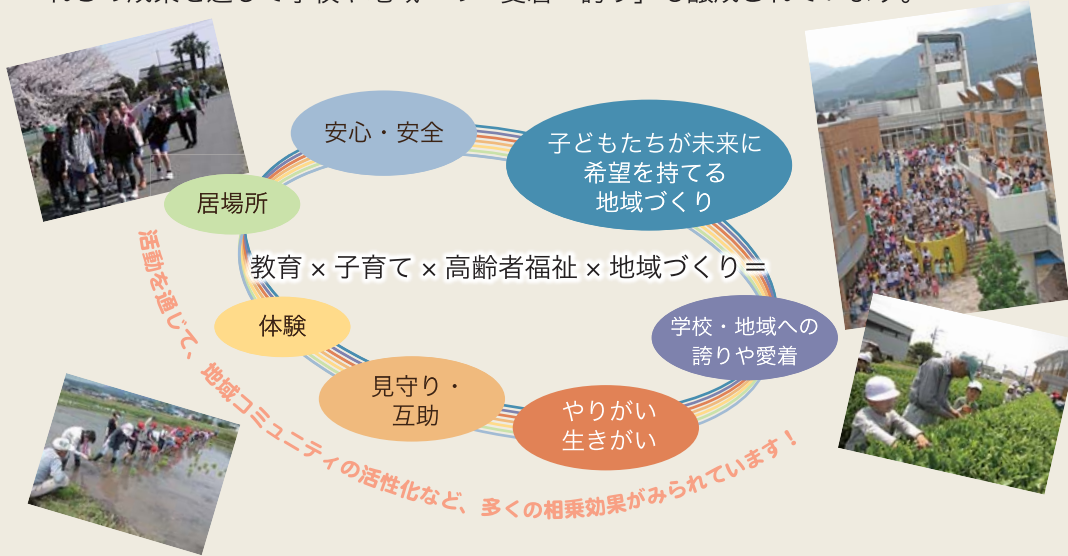
三重県いなべ市  
平成26年3月

# 10年にわたり進められてきた 学校を拠点とした地域づくり



# 石樽の里コミュニティのあゆみ

石樽の里コミュニティは、地域の宝である子どもを地域全体で守り育てるため、石樽小学校を拠点に活動しているボランティア組織です。子どもや学校を支援する様々な交流・協働事業は、子どもの「居場所づくり・多様な体験・安全安心の確保」に大きく貢献し、地域住民の「やりがい・生きがい」にもつながっています。これらの成果を通じて学校や地域への「愛着・誇り」も醸成されています。

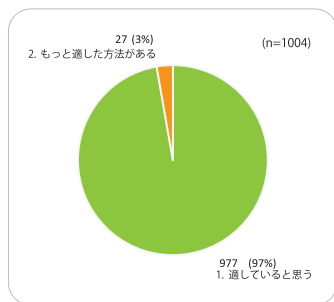


## これまでの歩みと活動の相関図

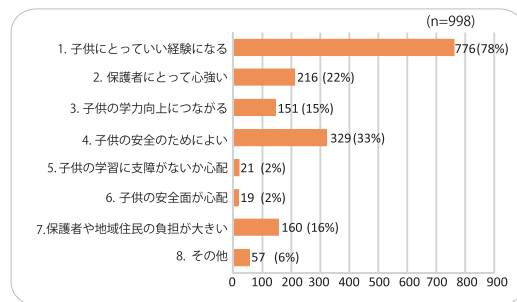
	2001 平成13年	2002 平成14年	2003 平成15年	2004 平成16年	2005 平成17年	2006 平成18年	2007 平成19年	2008 平成20年	...	2014 平成26年
校舎建設	老朽化	建設委員会		校舎	体育館 プール	屋外				
地域体制と主な交流事業				ワークショップ	5年	53回				
社会	子ども・学校・地域を 取巻く環境の変化									
理念										
石心										
組織体制										
石樽の里コミュニティ										
竣工式										
100周年										
里まつり										
トンネル大遠足										
その他、居場所づくり、交流事業など										
石樽の里コミュニティ	～交流・協働・共育の学校づくり、人づくり、里づくり～									

## 石樽小学校を拠点にした地域づくりの活動について (平成25年度アンケート調査より)

### 活動の方針について



### 活動について



## 以前の石樽小学校



石樽  
ポイント  
①

## いしころ 「石心」とは

「石心」とは、子どものため、学校のため、地域のために力を尽くすことをいとわない石樽の人々の心のことです。明治40年(1907年)の学校設立以来、石樽の地に脈々と流れるこの石心、いい学校、いい地域を築くための大切なキーワードです。

# 地域の力を活かした様々な活動



## いっけ石樽っこ安全ネットワーク

「子ども見守り隊」「子どもを守る家に行こう」「親子防犯教室」など、通学や地域での安全確保を行っています。



「いっけ」とは石樽の方言で、「家族や一族」という意味です。地域が「家族」のようになって、子どもの安全を守るという思いが込められています。



## 企業との協働による国際貢献

近隣にある(株)デンソーが実施する、古着を集めて途上国に送る事業に地域で協力しています。



## 名古屋大学との連携

名古屋大学大学院小松研究室によるワークショップは、大学生のお兄さんやお姉さんとの交流を通じて子どもの創造力を育む貴重な機会となっています。

## 活動継続のヒント

石樽の里コミュニティでは、運営のための資金は、国道の草刈りや、イオンのイエローシート、寄付、協賛金などによって賄われています。



国道の草刈り「みちづくり」

## わくわくスクール

様々な体験教室を開き、子どもたちが健やかに育まれる環境や、放課後の安心な居場所づくりを行っています。



花あそび会の様子



## 地域ゾーン開放と地域図書館

子どもたちの居場所づくりと地域住民の交流の場です。地域図書館には地域から提供された本が並び、親子や地域住民が利用しています。

## 石樽モーニング

石樽茶屋(地域ゾーンにある喫茶コーナー)を活用した交流の取組みです。訪れる方の目が子どもや学校に注がれることで、安全・安心な学校環境づくりを進めています。



「地域ゾーン」とは校舎内に設置された住民交流スペース

## 石樽の里まつり

毎年11月に開催される地域の一大イベント。地域住民と子どもたちが企画運営を行い、地域の絆を深めます。



お昼には学校が大食堂に！



石樽ポイント②

# 学校を拠点とした 地域ネットワークの形成

# 今後の展開 ~“ぼちぼち”と~



## 広がる交流の輪

石博の里コミュニティの取組みを全国に発信！たくさんの交流の輪が広がり、同じ志を持つ仲間たちとの交流が生まれています。



伊丹東中学との交流  
(土曜日の学習支援を視察)

## 広がる「学援隊」の取組み

「学校づくりは地域づくり」「地域と共にある学校」を合い言葉に、市内全ての小学校・中学校で、学校環境の整備、登下校の安全確保や教育活動への支援など、学校を多方面から応援する教育ボランティア「学援隊」を募り、地域の力で学校を支える体制づくりを進めています。



## 受賞履歴等

平成 22 年以降

- 平成25年 総務省・定住自立圏等推進調査事業  
「学校を拠点とした地域づくり推進事業」採択
- 平成25年 「未来を強くする子育てプロジェクト」文部科学大臣賞・未来大賞
- 平成24年 優れた「地域による学校支援活動」推進にかかる文部科学大臣表彰
- 平成24年 子どもたちの“こころを育む活動”全国大賞
- 平成23年 「中部の未来創造大賞」 大賞
- 平成23年 あしたのまち・くらしづくり活動賞
- 平成22年 第12回公共建築賞優秀賞



石博  
ポイント  
③

## “ぼちぼち”と

発足から 10 年の節目となる平成 24 年 11 月、「こころを育む総合フォーラム」を開催しました。その際に頂いた「地域が一体となって取組めばこんな素晴らしいことができるんだ。日本一の地域と小学校だ」という言葉を励みに、次の 10 年に向け、あせらず、おごらず、“ぼちぼち”と活動していきます。

### 石博の里会議

- 地域全体で子どもを守り育てるための取組みを話し合います。
- 里まつりへの参画などを通して、地域と学校の交流を図り、地域の絆を深めます。



### 石博の里ボランティア部会

- 企画、環境、広報、指導伝承、図書 の5部会で構成されています。
- 地域ゾーンを活用して子どもの居場所づくりや学校と地域の交流事業に取り組んでいます。



### コミュニティ連絡調整会議

### 石博の共育委員会

- 学校と協働して子どもの豊かな学びと育ちのための教育活動に取り組んでいます。
- 地域に開かれた学校づくりを目指し学校運営協議会として学校運営に参画しています。

### いっけ石博っ子安全ネットワーク

- 子どもの通学や地域での安全確保を図るため、見守り隊、子どもを守る家、防犯教室などに取組んでいます。



## ♪石榑小学校校歌

岩かげの 泉はつきず 澄みとおる 瞳と心  
一筋に 教えを守り 登りゆけ 学びの坂を  
この命 明日をつくる ああ 石榑小学校

手をつなぎ 青空すえば 宇賀の瀬に 若鮎走る  
健やかに 体を鍛え 育ちゆけ 明るく強く  
この力 明日をつくる ああ 石榑小学校

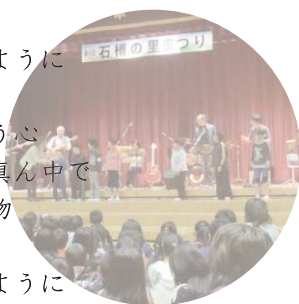
そよ風にはほえむつつじ 竜ヶ岳 石加の谷の  
幸せよ みんなの歌よ 流れゆけ世界の果てに  
この願い明日をつくる ああ 石榑小学校



## ♪石榑の里

まぶしい笑顔 あふれるとき 空の青さに 澄んだ瞳  
豊かな自然に 包まれた みんなのふるさと 石榑  
緑の 山と せせらぎ すべてが みんなの 宝物  
いつまでも 守り続けよう この大切な自然を  
遠い未来も 同じ澄んだ 山と 川と 空が あるように

明るい笑顔 あつまるとき はげます声に ふれあう心  
みんなで ハチンコ がんばって 広いグラウンド 真ん中で  
元気いっぱい 飛び回る すべてが みんなの 宝物  
いつまでも 守り続けよう この大切な時間を  
遠い未来も 同じ澄んだ 君と 僕と 夢が あるように



### 学校を拠点とした地域づくり推進事業 普及版

発行 平成26年3月  
編集 三重県いなべ市  
協力 いなべ市立石榑小学校  
いなべ市立石榑小学校学校運営協議会(石榑の里共育委員会)  
名古屋大学大学院環境学研究科 小松研究室  
編集協力 (株)ジャパンインターナショナル総合研究所

リサイクル適性(A)

この印刷物は、印刷用の紙へリサイクルできます。