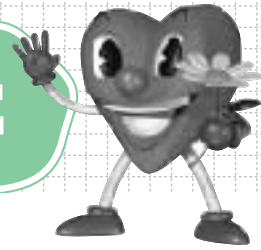


プロジェクト
LOVE & LIVE



「いのちの授業」
で話題！！

金森俊朗先生の
「いのちの講演会」

日時 5月29日(日)14:00～16:00
場所 中央公民館(旧大安町文化会館)大ホール
演題 「子どもの心をノックする
ーいのちの授業実践30年ー」



- *入場整理券必要(詳しくは、いなべ市ホームページをご覧ください)
- *手話通訳があります。
- *託児<小学生未満>(無料、10人まで)がありますが、予約が必要です。

主催/いなべ市 後援/いなべ市教育委員会、メシエいなべ

問い合わせ先……大安庁舎 人権啓発課 ☎78-3508 FAX78-1114

児童・生徒のDT(二種混合)・日本脳炎予防接種

対象 DT(二種混合)2期:小学6年生 日本脳炎2期:小学4年生 3期:中学3年生

実施場所 いなべ市内、東員町内の指定医療機関

実施方法 個別接種

実施期間 5月から6月末

予診票の配布

- ★市内の小中学校に通学されている児童・生徒については、学校を通じて予診票を配布します。
- ★私立学校等に通学されている児童・生徒については、お問い合わせください。

問い合わせ先……大安庁舎 保健衛生課 ☎78-3517 FAX78-1114



犬・猫等飼い主のみなさんへ

- 犬の放し飼いをやめてください。
- ペットは捨てないで最後まで責任をもって飼いましょう。
- 犬がいなくなったら保健衛生課および桑名保健所まで連絡してください。
- ※避妊・去勢手術費用の助成もありますのでご利用ください。



問い合わせ先……大安庁舎 保健衛生課 ☎78-3517 FAX78-1114
桑名保健福祉部 衛生指導グループ ☎24-3623