



森と水辺の音楽会

もっと身近に音楽を…

ボアール「Voir」演奏

10/23(日) 13:30

Live in 屋根のない学校 (藤原町坂本 簡易パーキングふじわらすぐ)



問い合わせ先……藤原文化センター ☎46-4311 FAX46-4312

『三重大学文化フォーラム in いなべ 2005』

—地域の人々に語り 地域の人々に学び 地域の人々に根ざす—

第4回 10月19日

「内臓脂肪と生活習慣病」

住田安弘さん

生活習慣病の中でも最も多くの人がかかえている肥満—特に内臓脂肪の過剰蓄積を取り上げ、他の疾患との関連や、発見方法や予防対策などについて講演します。

第5回 11月16日

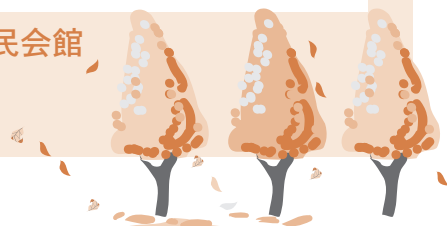
「環境にやさしいポーラスコンクリート」

畑中重光さん

ポーラスコンクリートは雷おこしのようなアナボコだらけのコンクリートです。水を通し、草が生え、小さな生き物が住み着きます。環境に優しい新しいコンクリートと触れ合いませんか？

時 間：19:30～21:00 場 所：北勢市民会館

その他：参加費無料 申し込み不要



問い合わせ先……大安庁舎 生涯学習課 ☎78-3521 FAX78-3509

1月7日 (土)

成人式

場所・時間	受付	開式
藤原文化センター	9:30	10:00
北勢市民会館	10:00	10:30
員弁コミュニティプラザ	10:30	11:00
中央公民館 (旧大安町文化会館)	11:00	11:30



※ 対象者は昭和60年4月2日から昭和61年4月1日生まれの方です。案内状は11月1日現在、いなべ市に住民登録されている方へ送付しますが、就学等のために市外へ転出されている方など、案内状をお持ちでない方も最寄りの会場へご自由に参加していただけます。

問い合わせ先……大安庁舎 生涯学習課 ☎78-3521 FAX78-3509