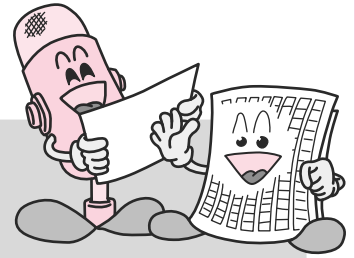


情報誌Linkについてのご意見

※一部省略部分等あります。



- *人口の増減（毎号）、企業の紹介・市内の名物、特産、名所紹介等をご載せてほしいです。
- *字が小さくて読みにくいので大きくしてください。
- *市内にもいろんなところから、お嫁に来てみえるはずですよ。そんな人にインタビューして「我がふるさと」なんていうのはどうですか。

*市に対する要望事項や検討事項に対する問題点が多数あると思います。その問題点の回答等の記事をご載せてほしいです。

いなべ10についてのご意見

※計報放送は、希望される方みの放送となっています。

*各自治会に1名のモニターを委嘱して番組の拡充をはかってはどうですか？地域の身近な情報をより多く集めて、放映する事により、住民参加型の視聴率アップに効果があると思いますがいかがですか？

*1週間同じ内容では見てもおもしろくない。（例えば週末（土、日）に中央児童センターの行事予定を見ていると、週始めの過去の予定を見ることになり意味がない。その日を中心にして1週間の行事予定とすべきだと思います。ご検討願います。そうすれば見る人も多くなると思う。）

ホームページについてのご意見

*住民票やイベントのチケットがとれると便利



広報施策に関しての意見

広報無線の放送方法について

- *冒頭の〇〇課からお知らせ⇒この文句を省いてください。
- *市民のみなさんにご案内いたします。本日〇〇時から〇〇で〇〇を行いますので……



*いなべ市に県外から転入してきました。みなさんにたずねたい事や知りたい事があります。おたずねコーナーを作ってもらえないでしょうか？

*市の配布物の専門的なことはできるだけホームページにして、ごく一般のもののみ「Link」に載せ、解りやすく、読みやすいものにもう少し工夫してほしい。

上記以外でも、貴重なご意見をいただきました。
優先順位を決め、今後の広報施策の参考にさせていただきます。

問い合わせ先……員弁庁舎 広報情報課 ☎74-5819 FAX74-5822