

6月の予定

6月1日～6月30日

妊婦教室

- 日 に ち 6月21日(水)
- 場 所 大安老人福祉センター
- 受付時間 9:50～10:00
- 持 ち 物 母子健康手帳
- 内 容 妊娠中の栄養について
- 備 考 1週間前までにご予約ください。
調理実習がありますので
エプロンをご持参ください。



育児相談

- 日 に ち ・ 場 所
6月 6日(火) 北勢福祉センター
13日(火) 藤原文化センター
20日(火) 員弁健康センター
27日(火) 大安老人福祉センター
- 受付時間 9:30～11:00
- 持 ち 物 母子健康手帳
- ※ どなたでも参加できます。



離乳食教室

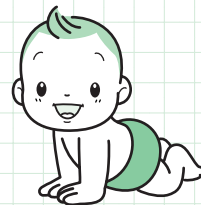
前期

- 日 に ち 6月9日(金)
- 対 象 者 生後4カ月～6カ月の乳児の保護者

後期

- 日 に ち 6月23日(金)
- 対 象 者 生後7カ月～11カ月の乳児の保護者

- 場 所 大安老人福祉センター
- 受付時間 9:30～9:45
- 持 ち 物 母子健康手帳・エプロン・おんぶひも
- 備 考 1週間前までにご予約ください。



1歳6カ月児健康診査

- 日 に ち 6月8日(木)
- 場 所 大安老人福祉センター
- 受付時間 13:15～14:15
- 持 ち 物 母子健康手帳・健康診査票
- 対 象 者 平成16年11月生
および前回欠席者

※ 対象者には個別通知いたします。

3歳児健康診査

- 日 に ち 6月22日(木)
- 場 所 大安老人福祉センター
- 受付時間 13:15～14:15
- 持 ち 物 母子健康手帳・健康診査票・尿
- 対 象 者 平成14年11月生
および前回欠席者

※ 対象者には個別通知いたします。