



お知らせ

いなべ市役所

〒511-0293 いなべ市員弁町笠田新田111番地
ホームページ <http://www.city.inabe.mie.jp>

社団法人 元気クラブいなべからイベントの案内

イベント名	実施日・場所・主な内容	参加資格	参加費用	申込締め切り
春のウォーキング	6月18日(日) いなべ市あじさいまつり(あじさい観賞)と 阿下喜温泉『あじさいの里』	健康な方なら どなたでも 参加できます	会 員 3,000円 会 員 外 4,000円 (昼食・保険料・温泉入浴券付き)	6月13日(火) まで
夏のアウトドア	8月1日(火)~4日(金) 尾鷲市 三木里海岸 子どもの海浜キャンプ この夏休み、尾鷲の大自然の中で夏の海を おもいっきり楽しみませんか!!	会 員 で小学6年生~ 中 学 2 年 生 まで	会 員 5,000円 会 員 外 10,000円	7月10日(月) まで

※詳細につきましては、元気クラブまでお問い合わせください。

問い合わせ先

社団法人 元気クラブいなべ ☎82-1421 FAX82-1422
(阿下喜温泉「あじさいの里」内)



精神保健福祉相談の開催

複雑化する社会や人間関係の中で、こころの病
で悩む人が増加しています。

身近な所の相談窓口として、**精神科医による精
神保健福祉相談**が実施されます。

相談は、無料ですので希望される方は、桑名保
健福祉事務所地域保健課へ直接連絡してください。

日 時
平成18年 6月28日(水) 13:30~15:30
10月25日(水) 13:30~15:30
平成19年 2月28日(水) 13:30~15:30

※申込締め切りは開催日の前週金曜日になります。

場 所
大安老人福祉センター 2階 保健室

**連絡先・
問い合わせ先** 桑名保健福祉事務所地域保健課
☎24-3620 FAX24-3692

自衛官等採用説明会開催

日 時 7月 9日(日) 10:00~16:00

場 所 員弁コミュニティプラザ2階

日 時 7月 9日(日) 10:00~16:00

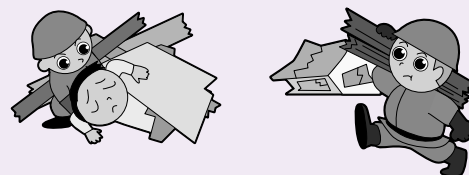
場 所 四日市市文化会館 第3会議室

日 時 7月16日(日) 13:00~17:00

場 所 くわなメディアライヴ1階

受験資格 18歳以上27歳未満

※上記時間中 随時ご説明します。
予約等は必要ありません。



問い合わせ先 防衛庁自衛隊四日市募集事務所
☎059-351-1723