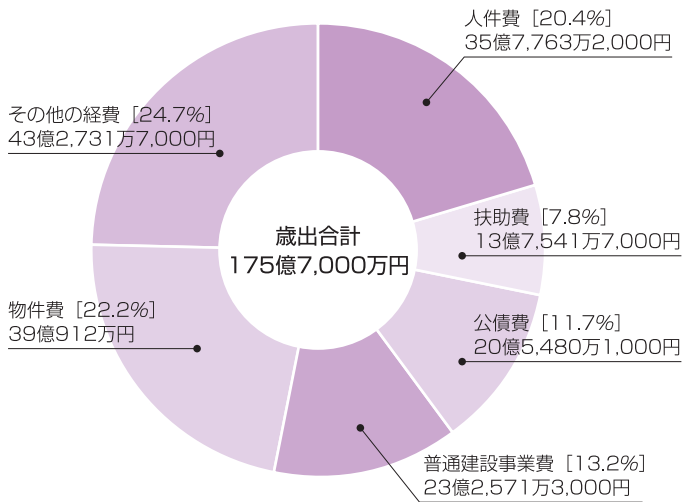


一般会計 性質別歳出



〈人件費 1.0%減 扶助費 9.3%増〉  
 〈公債費 16.4%増〉

人件費、扶助費（生活保護費をはじめとする各種福祉施策に係る経費）および公債費（借金返済のための経費）は、義務的経費といわれ、支出が義務付けられている経費です。

前年度に比べ、人件費は1.0%減となりましたが、扶助費が9.3%、公債費が16.4%それぞれ増額となり、義務的経費全体としては5.6%増となっています。

〈普通建設事業費 23.0%減〉

普通建設事業費（道路、河川および農道等の改良、小中学校等の建設などの公共事業に要する経費）は、投資的経費といわれ、道路や公共施設など社会資本として将来に残るものに支出される経費です。

前年度に比べ、普通建設事業費は23.0%減となり、投資的経費全体としては、23.2%減となっています。

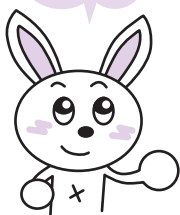
〈物件費 3.8%減〉

物件費（賃金、旅費、需用費、役務費、委託料および使用料等）は、消費的経費といわれ、将来に形を残さない性質の経費で、節減努力が必要です。

前年度に比べて、物件費は3.8%減となり、消費的経費全体としては、3.1%減となっています。

市のホームページをご覧ください

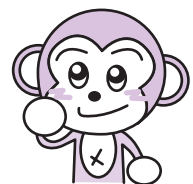
ぼくたちのページ  
キッズページも  
よろしくね!



市のホームページで平成18年度当初予算の概要や主要事務事業などを公開していますので、ぜひご覧ください。

アクセス方法は、トップページ下部の目的別検索の中から「財政」をクリックしていただければご覧いただけます。

<http://www.city.inabe.mie.jp>



ライブカメラや  
地理情報「いなっぶる」  
生活・イベント情報など  
役立つ情報が満載だよ!