

10月の予定

10月1日～10月31日

妊婦教室

- **日時** 10月18日(水) 9:50～10:00(受付)
- **場所** 大安老人福祉センター
- **持ち物** 母子健康手帳・エプロン
- **内容** 講義「妊娠中の栄養」
および調理実習

※1週間前までにご予約ください。



離乳食教室

- 前期**
- **日時** 10月13日(金) 9:30～9:45(受付)
 - **対象者** 生後4カ月～6カ月の乳児の保護者
- 後期**
- **日時** 10月27日(金) 9:30～9:45(受付)
 - **対象者** 生後7カ月～11カ月の乳児の保護者

- **場所** 大安老人福祉センター
- **持ち物** 母子健康手帳・エプロン・おんぶひも
- **内容** 講義および調理実習

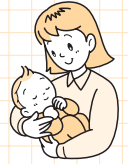
※1週間前までにご予約ください。



育児相談

- **日・場所**
10月 3日(火) 北勢福祉センター
10日(火) 藤原文化センター
17日(火) 員弁健康センター
24日(火) 大安老人福祉センター
- **受付時間** 9:30～11:00
- **持ち物** 母子健康手帳
- **対象者** 乳幼児
- **内容** 身体計測、相談

※どなたでも参加できます。身体計測のみでも可。
仲間づくりの場としてもお気軽にお越しください。



1歳6カ月児健康診査

- **日時** 10月12日(木) 13:15～14:15(受付)
- **場所** 大安老人福祉センター
- **持ち物** 母子健康手帳・健康診査票
- **対象者** 平成17年3月生 および 前回欠席者

※対象者には個別通知します。

3歳児健康診査

- **日時** 10月26日(木) 13:15～14:15(受付)
- **場所** 大安老人福祉センター
- **持ち物** 母子健康手帳・健康診査票・尿
- **対象者** 平成15年3月生 および 前回欠席者

※対象者には個別通知します。

問い合わせ先 大安庁舎 健康推進課 ☎78-3517 FAX78-1114

国民健康保険被保険者証の更新

～毎年10月1日更新～

新しい保険証は、9月下旬に配達記録郵便で送付させていただきます。

配達記録郵便では、郵便物の受け取りの際、押印または署名が必要となります。配達時にご不在の場合は「不在配達通知書」が投函されますので、「不在配達通知書」を確認のうえ、郵便局へ再配

達を依頼していただくか、郵便局で直接お受け取りください。

また、郵便局での保管期間（10日間）を超えると、保険証は市役所へ返却されますので、旧保険証を持参のうえ、北勢庁舎保険年金課または各庁舎総合窓口課へお越しください。

国民健康保険被保険者証（保険証）

- 保険証の有効期限は、10月1日から翌年の9月30日の一年間です。
 - 国民健康保険料を滞納している場合は、有効期間を短縮（6カ月、3カ月、1カ月）した短期被保険者証を交付する場合があります。
 - また、著しく滞納している場合は、保険証に替えて被保険者資格証明書を交付する場合があります。
- ※滞納がある方は、保険証は郵送されませんので北勢庁舎保険年金課または各庁舎総合窓口課へお越しください。

問い合わせ先 北勢庁舎 保険年金課 ☎72-3829 FAX72-3334