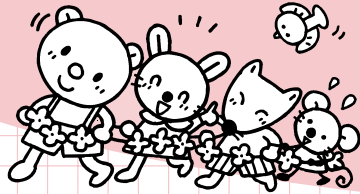


# 員弁子育て支援センター なかよしひろば



未就園の子どもさんと家族の方なら、どなたでもご利用できます。一度遊びに来てくださいね!



なかよしひろば 入り口▲

## なかよしひろばではみんなの子育てを応援しています。

お母さんも初めは未熟であまりまえ。みんなで支え合って、楽しく子育てしましょう。

### 出前広場

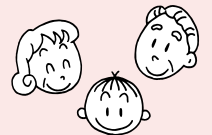


地域の集会所へおもちゃを持って出かけます。車に乗れないおじいちゃん、おばあちゃんも大喜び!

### 世代間交流



「おばあちゃん、お手玉じょうずだね。」いろいろな世代の人と出会って、子どもの心も成長します。



### 父親参加日



お父さんだからできることもあります。年に2~3回、父親参加日を設け、遊ぶ日をつくっています。子育ては、夫婦一緒に!

### フラワーアレンジメント



何かを始めたくてもなかなかできないお母さん方のために、いろいろな催しを計画しています。自分を取り戻せる時間…大切ですよね。

### わらべ歌遊び



なかよしひろばでは毎日わらべ歌遊びをしています。子どもさんとお母さんがゆったりと触れ合う素敵な時間になっています。お家でも「やってー!」の音が…

### 1歳おめでとう訪問をしています

満1歳を迎えたお子さんに「お誕生日おめでとう」とお祝いの気持ちをこめて、家庭訪問をしています。



その他水遊び、遠足、離乳食・トイレトレーニングの会、絵本の読み聞かせ、手作りおやつ会、子育て講演会、ミニコンサートなど楽しい催しを計画しています。子育てについて何でもご相談ください。一緒に考えましょう。

利用時間9:30~11:30

※土・日・祝はお休み

「なかよしひろば」への問い合わせは…

員弁町笠田新田111(員弁健康センター2階)

TEL 74-5829