

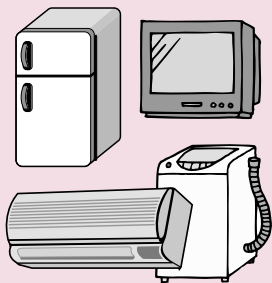
リサイクルセンター、粗大ごみ場の場所と受入時間・休業日

施設名	所在地	受入時間	休業日
員弁リサイクルセンター	員弁町石仏1866番地1	8:30~16:30	毎週 水・木曜日 および 年末年始
北勢粗大ごみ場	北勢町向平798番地1		
北勢土砂・がれき場	北勢町阿下喜3148番地		
大安粗大ごみ場	大安町石樽下381番地4		
藤原粗大ごみ場	藤原町鼎1400番地		

※それぞれの施設の地図は、ごみカレンダーの「ごみ処理施設の地図」で確認してください。
 ※北勢粗大ごみ場と北勢土砂・がれき場は、3月16日(金)から上記の所在地に入れ替わります。
 入れ替えに伴う両施設の休業日 3月13日(火)~3月15日(木)

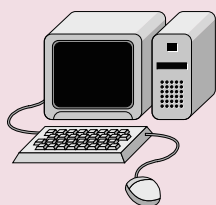
搬入できないもの

テレビ、エアコン、
冷蔵庫、冷凍庫、
洗濯機



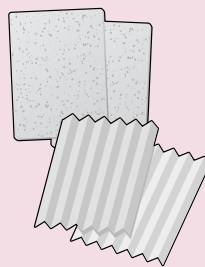
家電リサイクル法の対象になりますので、家電販売店にご相談ください。リサイクル料金・運搬費用が必要になります。

パソコン
(本体、ディスプレイ、
キーボード)



メーカーに連絡して、リサイクルの手続きをしてください。運搬費用が必要になります。また、古いパソコンの場合は、リサイクル料金が必要になります。

石こうボード、
スレート



施工業者または専門の業者に処理を依頼してください。

事業活動に伴って出てきたもの

事業者の責任で処理をしてください。あじさいクリーンセンターまたは、桑名広域清掃事業組合で処理できるものもあります。(有料)

農業用機械、苗箱、畦シート

販売店にご相談ください。

その他

消火器、ガスボンベ、オートバイ、タイヤ、バッテリー、ピアノ など

粗大ごみの Q & A

自治会説明会時にみなさんからいただいた質問です。参考にしてください。

Q 粗大ごみ場へ搬入できるかどうか判断に迷うものは、どうすればいいの。

A 各家庭に配布した早見表ポスターを見て、わからない場合は生活環境課へ電話で確認してください。

Q 何年か前、役場が粗大ごみを収集してくれたが今はしてくれない。年に1回だけでもできないか。

A 粗大ごみの収集はできません。

Q 庭師さんに刈ってもらった剪定枝は、受けてもらえるのか。

A 庭師さんやシルバー人材の方が刈った宅地周りの剪定枝や刈り草を個人で運ぶ場合は、粗大ごみ場またはリサイクルセンターで受け入れます。庭師さんやシルバー人材の方に運んでもらう場合は、あじさいクリーンセンターまたは桑名広域清掃事業組合で、有料で受け入れます。

Q プランターやプラスチックの植木鉢はどうか。

A 自宅で使っていたものは、50cm以下であれば、もえるごみへ。50cm以上の大きいものは、粗大ごみとして出してください。

Q 農機具は、なぜ市で引き取ってくれないのか。

A 農業用機械は、販売店またはメーカーがリサイクルに取り組んでいますので、販売店等にご相談ください。

Q 太くて短い切り株があるが、それはどうするの。

A 根についている土を取って、太さ5cm長さ50cm以下にしていただければ、あじさいクリーンセンターまたは桑名広域清掃事業組合で受け入れます。