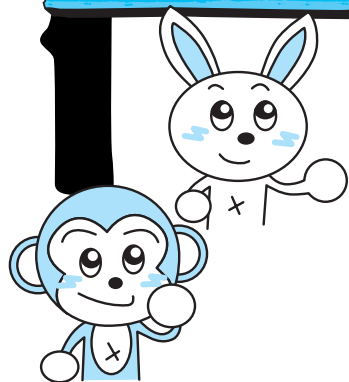
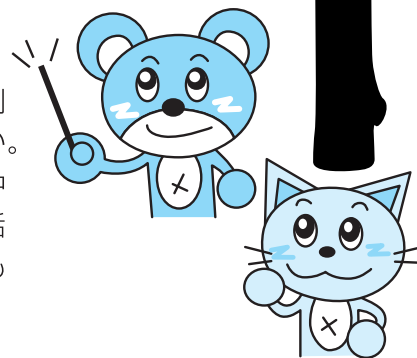


ごみの分別で間違いが多いもの



みなさんは、家庭でごみを分別して迷うものはありますか。今回は、収集した資源ごみの中に間違って入っていたもの、生活環境課に問い合わせの多かったものを紹介します。



ペットボトル（飲料用・しょうゆ）

・ボトル本体

♻️のマークが付いているボトルの形をしたものは、ペットボトルとして別に収集します。プラスチックごみには出さないでください。



・ラベル、キャップ

プラスチックごみです。ボトル本体から外して出してください。※紙のラベルは、はがす必要はありません。

タバコ

・銀紙

もえるごみです。



・箱

ハードケースは厚紙
ソフトケースは新聞・チラシと一緒に出してください。



・外装フィルム

プラスチックごみです。



プリンや乳酸菌飲料などのふた

・「プラ」と表示されているもの

プラスチックごみです。汚れは軽く水洗いして出してください。



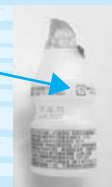
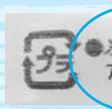
・「紙」と表示されていて裏面が銀色のもの

もえるごみです。



・「アルミ」と表示されているもの

もえないごみ（金物類）です。



・100円ライター ・プラスチック製の子どものおもちゃ（金属部分があるもの）



金属部分が手で簡単に取れれば、もえるごみともえないごみ（金物類）に分けて出してください。

手で簡単に分別できないときは、もえるごみで出してください。ただし、員弁町にお住まいの方は、もえないごみ（金物類）で出してください。

※指定袋に入らないものは、粗大ごみとして出してください。