

市内まちかど博物館めぐり

市内の「まちかど博物館」6館をめぐります。古き良きもの、珍しいものをこの機会に、あなたも訪ねてみませんか。

日時／11月25日(日)
13:00～
集合場所／藤原庁舎
参加費／300円
定員／20人
申込期限／11月20日(火)



問(申込先) 藤原庁舎 農林商工課
T 46-6309 F 46-6319

農業支援講習『刈り払い機』

日程／12月5日(水)～7日(金)
8:30～16:30 ※時間変更の場合あり
対象／55歳以上の方
場所／藤原町農業公園 藤原町鼎3071
受講料／無料
人数／20人

・刈り払い機の技能講習終了証が発行されます。昼食・筆記 用具・作業着・剪定道具・運動靴をご準備ください。
※詳しくは、下記へお問い合わせください。

12月5日(水)	開講式・刈り払い機の取り扱い
6日(木)	梅の剪定(座学・実技)
7日(金)	梅の剪定(実技)・就職説明

問(申込先) (社) いなべ市シルバー人材センター T 82-1800

受講者募集
技能を修得して
就労に役立てませんか!

岩崎宏美と 京都フィルハーモニー室内合奏団 ニューイヤーコンサート

聖母たちのララバイ、ただ・愛のためにだけ、ロマンスなど、岩崎宏美の心地よいボーカルと京都フィルの熱い演奏を、井村誠貴の指揮でたっぷりとお楽しみください。



日時／平成20年1月27日(日) 14:30開演 (14:00開場)
場所／北勢市民会館さくらホール
入場料／2,000円 (全席指定)
入場券／販売日：12月4日(火) 9:00～
販売所／中央公民館・北勢市民会館
(土曜・日曜日を除く9:00～17:00)
チケットぴあ (Pコード 273-149)
販売枚数／750枚 (1人4枚まで)



携帯電話で見られます

問 大安庁舎 生涯学習課 T 78-3521 F 78-3509

秋のウォーキング 第2弾! 『宮川の大和溪谷を歩く』

日程／11月15日(木) 小雨決行
参加資格／健康な方ならどなたでも参加できます
参加費用／クラブ会員3,000円 非会員4,000円
(昼食・保険料・交通費・温泉入浴料込み)
定員／30人 (先着順：定員になり次第締め切ります)

秋のウォーキング 第3弾! 『東海自然歩道 いなべの旅』

日程／11月20日(火)
(聖宝寺もみじ祭り期間中) 小雨決行
参加資格／健康な方ならどなたでも参加できます
参加費／クラブ会員…500円 非会員…1,000円
定員／100人
(先着順：定員になり次第締め切ります)

※詳しくは、下記へお問い合わせください。

問(社)元気クラブいなべ
(ふじわら高齢者生活支援センター内)
T 46-8421 F 46-8424

移動美術館 ～色彩遊戯～ 三重県立美術館

三重県立美術館コレクションから、〈色彩〉と〈遊戯性〉をキーワードに、いなべを拠点に活動する吉本作次や染谷亜里可など、北・中勢地域ゆかりの作家を中心に油絵、版画、彫刻など22作品を展示します。

日時／11月13日(火)～18日(日)
9:00～17:00 (最終日は15:00まで)
場所／員弁コミュニティプラザ
入場料／一般200円 ※65歳以上と高校生以下は入場無料
ギャラリートーク／

県立美術館学芸員による展示作品の解説があります。
11月18日(日) 14:00～15:00

主催／いなべ市芸術文化協会 後援／いなべ市教育委員会
協賛／三重県立美術館 協力／三重県立美術館友の会

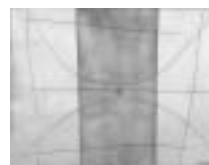
問 いなべ市芸術文化協会事務局 (北勢市民会館内)
平日 9:00～17:00 T 72-2200 F 72-6541



中谷 泰 「病児と母親」



中川 一政 「目黒風景」



浅野 弥衛 「作品」



赤松 麟作 「白い扉」