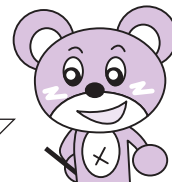


# 活動センターの配置はこんな感じです！



「市民活動センター」の中はどうなっているの？



会議スペースや作業コーナーなど活動に必要なものや便利なものがそろっているよ！

## ①会議スペース

団体の打ち合わせ・会議に…

## ②フリースペース

軽作業や少人数での打ち合わせなどに…

## ③情報コーナー

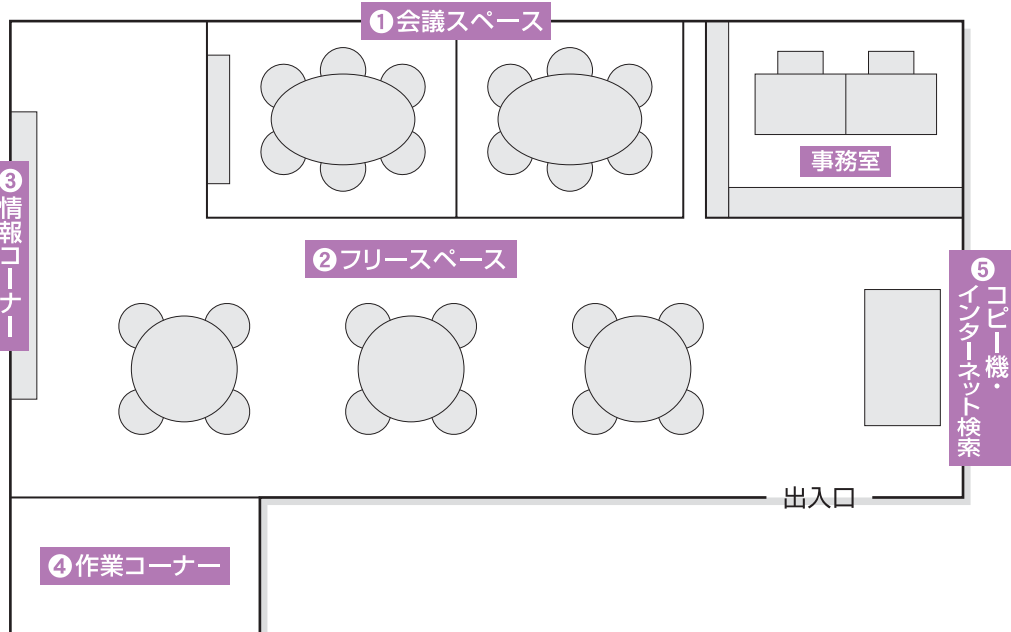
団体情報・イベントなど情報交換に…

## ④作業コーナー

印刷機（有料）・紙折り機を使ってチラシ作りなどに…

## ⑤コピー機・インターネット検索

情報収集などに…

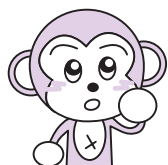


## 登録団体を募集しています！

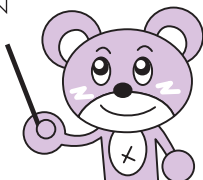
主に、市内で活動している、自主的で非営利の公益的活動を行う、またはこれから行おうとしているグループ、団体、個人が対象です。

（ただし、営利・政治活動・宗教活動などを目的とした利用、その他、管理運営上支障があると市民活動センターが判断した場合は利用できません。）

市民活動センターの開館時間は？



開館時間は、月曜日から金曜日（祝日、年末年始は休館）9:00～17:00（当面の間）です。



## センター利用者の声

在宅介護者家族の会  
『だいふくの会』代表

池田 秀夫 さん



私たち「だいふくの会」は、家族介護者・家族介護経験者の交流のなかで、『心とからだのリフレッシュ・互いに支え合う活動』を通して、在宅介護を継続することができるように情報を交換しています。現在、センターを拠点に定期的に交流会を開くなど活動を進めています。

今後、市のブランドとなり、介護のことなら「だいふくの会」といわれるぐらいに成長していきたいと思っています。センターを通じて、私たちの活動をもっと多くの方に知ってもらえるよう、市民活動の輪を広げていきたいです。

☎市民活動センター（員弁庁舎隣） ☎74-5806 ☎74-5806