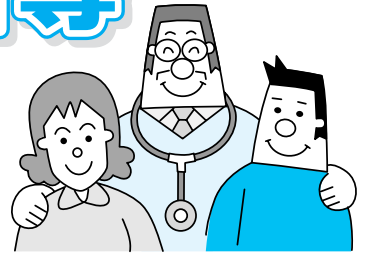


平成20年度から

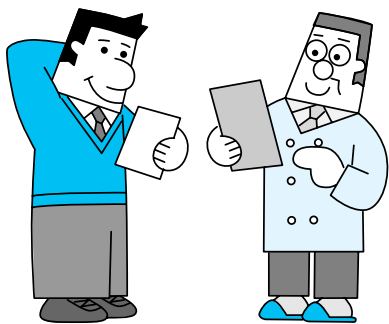
特定健康診査・保健指導 が始まります

昨年まで市で行っていた「基本健康診査」は廃止し、新たに「特定健康診査」を行います。詳しくは、7月下旬に送付する受診券や同封の案内をご覧ください。



	平成19年度		平成20年度
対象者	40歳以上の全ての市民	変わります	4月1日現在、いなべ市の国民健康保険に加入の方で、年度内に40歳から74歳になる方 ただし、次の方は対象となりません。 ●妊産婦 ●6か月以上入院している方 ●施設入所者 など
受診期間	6月から9月まで	延びます	8月から12月まで
受診場所	いなべ市内、 東員町内の医療機関	広がります	三重県内全ての医療機関 ※いなべ市内と東員町内の医療機関は、次ページ参照
自己負担額	1,000円		1,000円

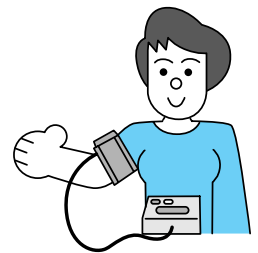
『メタボを早期発見!!』するために 検査項目を絞って実施



メタボリックシンドロームとは、腹囲が「男性の場合85cm以上」、「女性の場合90cm以上」の方で、「高血圧」「高脂血症」「高血糖」のうち2項目以上当てはまる状態をいいます。

心疾患、脳血管疾患などの発症前段階であるこのメタボリックシンドロームを早期に発見するため、検査項目を絞って検査します。

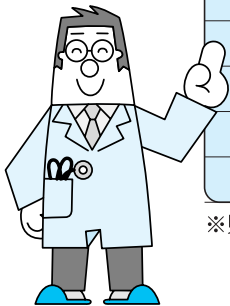
その後、健診結果と質問項目等から総合的に診断され、健康状態に応じてレベル分けし、メタボリックシンドロームと診断された方や予備群の方は、改善・予防のための特定保健指導を受け積極的に生活習慣の改善に取り組んでいただきます。



ご注意
ください!

- 人間ドックを希望された方へは、「特定健康診査」の受診券などは7月下旬には届きませんのでご了承ください。受診日が決まり次第順次お知らせします。
- いなべ市国民健康保険に加入されていない方は、加入している医療保険へお問い合わせください。

医療機関名	住 所	電話番号
斎 藤 医 院	いなべ市北勢町阿下喜2062-1	72-2013
羽 場 内 科 ク リ ニ ッ ク	いなべ市北勢町阿下喜1881-1	72-6119
林 医 院	いなべ市北勢町阿下喜1054	72-2288
い な べ 総 合 病 院	いなべ市北勢町阿下喜771	72-2000
医療法人社団大和会日下病院	いなべ市北勢町阿下喜680	72-2511
医療法人桑春会桑原医院	いなべ市北勢町中山9-1	72-3163
因 田 医 院	いなべ市員弁町楚原781-1	74-3101
田 中 外 科 胃 腸 科	いなべ市員弁町東一色843-1	74-4661
小 笠 原 内 科	いなべ市員弁町大泉新田55-1	84-2233
医療法人わたなべ整形外科	いなべ市員弁町大泉新田5	84-1700
岡 本 医 院	いなべ市大安町大井田949	77-0138
川 崎 医 院	いなべ市大安町石樽東1076	78-0037
大 安 病 院	いなべ市大安町梅戸732-2	77-0311
萩 原 ク リ ニ ッ ク	いなべ市大安町門前笠間583-2	77-0154
み な み 整 形 外 科	いなべ市大安町石樽下字野間225-2	88-0688
藤 井 内 科	いなべ市藤原町川合954-1	46-8833
中 井 医 院	いなべ市藤原町日内375-1	46-8855
医 療 法 人 杉 山 医 院	いなべ市藤原町志礼石新田96	46-2012
横 村 医 院	員弁郡東員町六把野新田花之池294-2	76-3330
岩 花 内 科	員弁郡東員町六把野新田121-2	76-7500
や ま だ 胃 腸 科 内 科	員弁郡東員町中上278-1	76-0706
いなべ整形外科クリニック	員弁郡東員町山田白草3076-1	86-0555
きひら内科消化器科	員弁郡東員町山田字西畑1761	82-7001
医療法人野尻内科	員弁郡東員町城山1-23-1	76-5005
医療法人ネオポリス診療所	員弁郡東員町笹尾東2-5-5	76-6262
医療法人杉山整形外科	員弁郡東員町穴太1988-1	76-9933



※県内医療機関で受診可能です。受診する前に必ず医療機関へ診療時間等をお問い合わせください。

☎北勢庁舎 保険年金課 ☎72-3829 ☎72-3334

めざせ!いなべ通!!

いなべ
検定入門
23

8月 (植物昆虫採集)

8月といえば、夏休み真っ只中。子どもたちは自由研究に忙しい毎日ですが、「三重県史 自然編」に、1953年(昭和28年)三岐鉄道と藤原観光協会は「藤原山麓植物昆虫採集大会」を開催したとあります。第2回目は名称も「藤原岳植物昆虫採集大会」と変更になり、大会が行われました。現在、藤原岳自然科学館を中心に自然環境への取り組みが盛んですが、その活動の源は、昭和28・29年ころに参加していた人たちが大人になり、研究に取り組み、大きな成果を上げられたり、指導者を育てられたことが、今日につながっているのです。

文献:「三重県史 自然編」から
情報提供者:いなべ市の語り部 清水 実さん・藤井樹巳さん



第2回目「藤原岳植物昆虫採集大会」▲
(日比義平氏提供)

☎員弁庁舎 広報秘書課 ☎74-5820 ☎74-5821