

「愛」をテーマに思いやりあふれる標語を募集します。

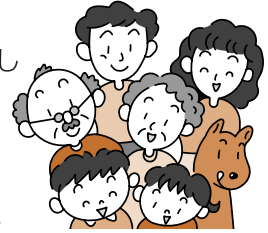
今年度のテーマ 『愛』（サブテーマ：愛情、友愛、自愛、人情、思いやり）

応募資格 市内在住・在勤・在学の方

応募方法 募集チラシについている応募用紙に必要事項を記入し、人権啓発課へ提出してください。（はがき、FAX、市ホームページからも応募できます）
※住所・氏名・電話番号・事業所名等

締 切 10月9日(木)

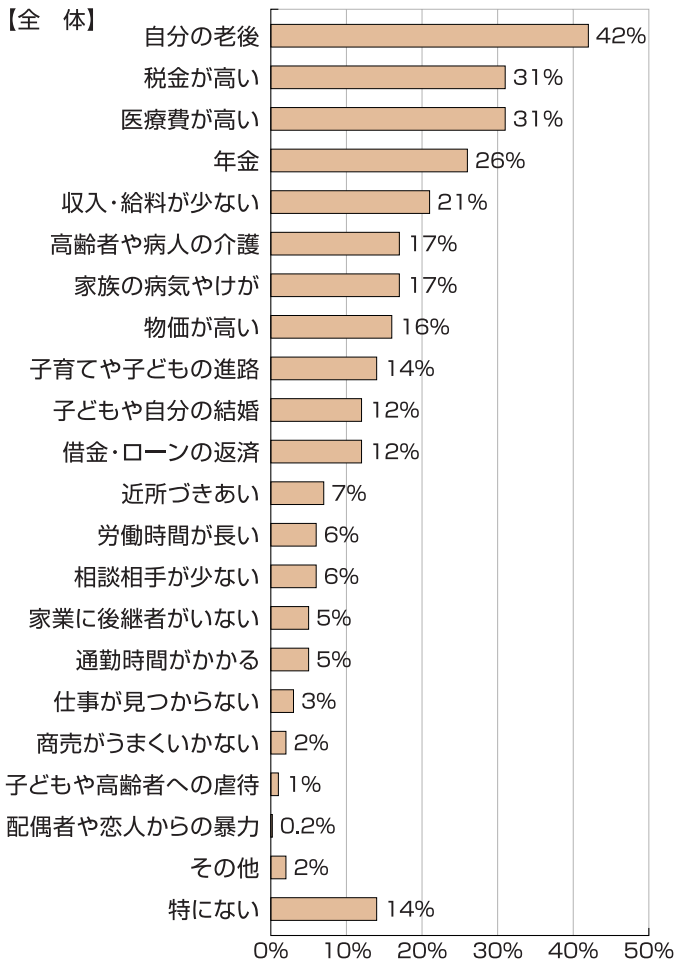
※詳しくは、各庁舎・文化施設窓口・人権啓発課に設置の募集チラシをご覧ください。



豊かなくらしとお互いを尊重するまちづくりに関する調査報告③

1 家庭の生活に関する実態と意識③

問 あなたやあなたの家庭で、日ごろ何とかしなければならぬと思っていることは何ですか。（複数回答可）



家庭での生活要求の特徴

第1位 高齢者問題

「自分の老後」については、年齢が高いほど比率も高くなっています。

第2位 経済的な問題

若年層では「収入が少ない」の比率が高く、年齢層が上がると「医療費が高い」の比率が高くなっています。また、「税金が高い」は、どの年齢層でも高い比率でした。

その他、特定の年齢層で比率が高くなっているのは、「子育てのこと」（30歳代・40歳代）や「結婚のこと」（20歳代）などです。

【年代別】

	第1位	第2位	第3位
20歳代	収入が少ない (33%)	税金が高い (29%)	結婚 (27%)
30歳代	税金が高い (31%)	収入が少ない (30%)	子育てや子の進路 (26%)
40歳代	子育てや子の進路 (40%)	自分の老後 (33%)	税金が高い (31%)
50歳代	自分の老後 (56%)	年金 (36%)	税金が高い (33%)
60歳代	自分の老後 (53%)	医療費が高い (45%)	税金が高い (33%)
70歳以上	自分の老後 (45%)	医療費が高い (33%)	税金が高い (26%)

【暮らし向き別】

	第1位	第2位	第3位
かなり余裕	自分の老後 (22%)	子育てや子の進路 (17%)	税金が高い (17%)
少しは余裕	自分の老後 (36%)	税金が高い (26%)	医療費が高い (21%)
ふつう	自分の老後 (40%)	医療費が高い (28%)	税金が高い (27%)
少し苦しい	自分の老後 (49%)	収入が少ない (43%)	税金が高い (38%)
非常に苦しい	収入が少ない (59%)	自分の老後 (47%)	医療費が高い (46%)

暮らし向き別では、「自分の老後」のことは暮らし向きに関係なく、関心が高くなっています。

「税金が高い」「医療費が高い」は、いずれも暮らし向きが苦しいほど比率が高くなっています。

問 大安庁舎 人権啓発課 T 78-3508 F 78-1114