

新型インフルエンザ その3

(パンデミック)

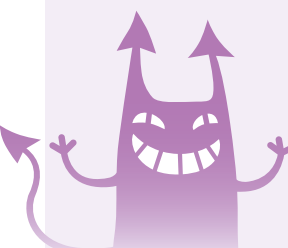
新型インフルエンザの世界的流行を阻止することはできないのですか？

新型インフルエンザの世界的な流行を阻止することは非常に困難であると考えられていますが、最近の研究では、新型インフルエンザの発生が初期段階で、その範囲が限られている場合には、抗インフルエンザウイルス薬の内服と移動制限を行うことで、流行の拡大を遅らせ、その間に次の対策（新型インフルエンザワクチンの開発等）をすることができるのではないかとされています。しかし、これまで世界中で経験がないことなので、どの程度成功するかは分かりません。最初に発生する地域で、その発生をいかに早期に発見し、適切な対策をとることが大切です。わが国の対策については、「新型インフルエンザ対策行動計画」に示されています。

新型インフルエンザが全国的に流行した場合に、どのくらいの人が感染すると予想されるのですか？

日本政府は人口の約1/4の人が感染し、医療機関を受診する患者数は最大で2,500万人と仮定して、対策をしています。また、過去に流行したアジアインフルエンザやスペインインフルエンザのデータに基づき推計すると、入院患者は53万人～200万人、死亡者は17万人～64万人と推定されています。しかし、これらはあくまでも過去の流行状況に基づいて推計されたものであり、今後発生するかも知れない新型インフルエンザが、どの程度の感染力や病原性を持つかどうかは不明です。これ以上の被害が生じる可能性を否定できない一方、より少ない被害でとどまる可能性もありますので、実際の発生状況に応じて柔軟な対応がとれるように準備しておく必要があります。

問 大安庁舎 健康推進課 T 78-3517 F 78-1114



満65歳以上の方へ(一部60歳以上)

平成20年度 インフルエンザ予防接種



対象者 ①市内に住所があり、接種当日に満65歳以上で接種を希望される方

②60歳から65歳未満で心臓、腎臓、呼吸器機能またはヒト免疫不全ウイルスによる免疫の機能に障がいがある者として厚生労働省令に定められる方（身体障害者手帳1級相当）

接種料金 3,800円のうち市負担2,700円（自己負担1,100円）

実施期間・接種回数 平成20年10月15日～平成21年1月31日 年1回接種

申込方法 接種を希望される方は、いなべ市内・東員町内の指定医療機関（下記）へ直接お申し込みください。（予約票等は指定医療機関に設置）いなべ市・東員町以外で接種を希望される方は、別の手続きが必要ですので健康推進課へお問い合わせください。

指定医療機関一覧表

医療機関	電話番号	医療機関	電話番号	医療機関	電話番号
いなべ市					
大 安 病 院	77-0311	因 田 医 院	74-3101	横 村 医 院	76-3330
岡 本 医 院	77-0138	田 中 外 科 胃 腸 科	74-4661	野 尻 内 科	76-5005
萩 原 クリニッ ク	77-0154	わ た な べ 整 形 外 科	84-1700	ネ オ ポ リ ス 診 療 所	76-6262
川 崎 医 院	78-0037	小 笠 原 内 科	84-2233	な か ば や し 小 児 科	76-8888
み な み 整 形 外 科	88-0677	お お た 医 院	84-1035	や ま だ 胃 腸 科 内 科	76-0706
い な べ 総 合 病 院	72-2000	い な べ こ ど も クリニッ ク	84-0123	岩 花 内 科	76-7500
斎 藤 医 院	72-2013	杉 山 医 院	46-2012	東 員 病 院	76-2345
林 医 院	72-2288	藤 井 内 科	46-8833	き ひ ら 内 科 消 化 器 科	82-7001
桑 原 医 院	72-3163	中 井 医 院	46-8855	大 仲 さ つ き 病 院	76-5511
日 下 病 院	72-2511	東 員 町		森 下 耳 鼻 咽 喉 科	75-0117
羽 場 内 科 クリニッ ク	72-6119	い な べ 整 形 外 科 クリニッ ク	86-0555	い な べ 糖 尿 病 ・ 内 分 泌 内 科	86-1525
		杉 山 整 形 外 科	76-9933		

問 大安庁舎 健康推進課 T 78-3517 F 78-1114