

平成19年度の決算は、一般会計の実質単年度収支が2億円の赤字となるなど、厳しい決算となりました。市税収入は前年度より5億円多い、95億円と過去最高を記録しました。しかし、国からの譲与税や交付金は過去最低となり、一般会計の歳入は前年度より6億円少なくなりました。

歳出は員弁西保育園を始め、員弁西小学校、バンブーハウスに運営していただいています障害者活動支援センター、利用者が30万人を突破した阿下喜温泉の休憩棟の建設など、185億円と前年度より4億円少なくなったものの、同じ規模の市の歳出165億円と比べ20億円も多くなっており、使い過ぎの状態が続いています。

しかし、借入金の合計は425億円と前年度より12億円も少なくなり、借入金を縮小できたことが、平成19年度決算の唯一の好材料といえます。

今後、財政状況は更に厳しくなることが予想されることから、行政改革を進め、思い切った歳出の削減に取り組む所存です。

引き続き、みなさまのご理解、ご協力をよろしくお願い申し上げます。

SPECIAL
特集
REPORT

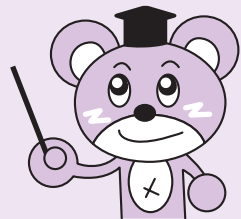
いなべ市の財政

「わたしの納めた税金はどのように使われているの？」

「よその市や町などでは借金がたくさんあって大変な状況だけどいなべ市はどれくらいあるの？」

みなさんのために、どのようにお金を使ったかを平成19年度の決算の状況としてお知らせします。

分かりやすく
説明します



歳入

収入総額：約200億円

市税は約95億円。うち市民税は約41億円、固定資産税は約49億円でした。地方交付税は20億円。うち普通交付税が約17億円、特別交付税が約3億円でした。市債は、合併特例事業のために約13億円、財源補てんとして約6億円を借り入れしました。

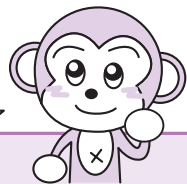
一般会計

歳出

歳出総額：約185億円

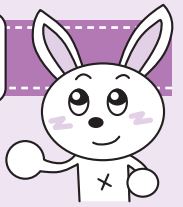
主な支出は、借金の返済が約23億円、道路や保育園などの建設費が約27億円、人件費が約35億円、特別会計などへの支出が約20億円です。

今年の黒字は13億円でした。昨年は15億円でしたので2億円少なくなりました。



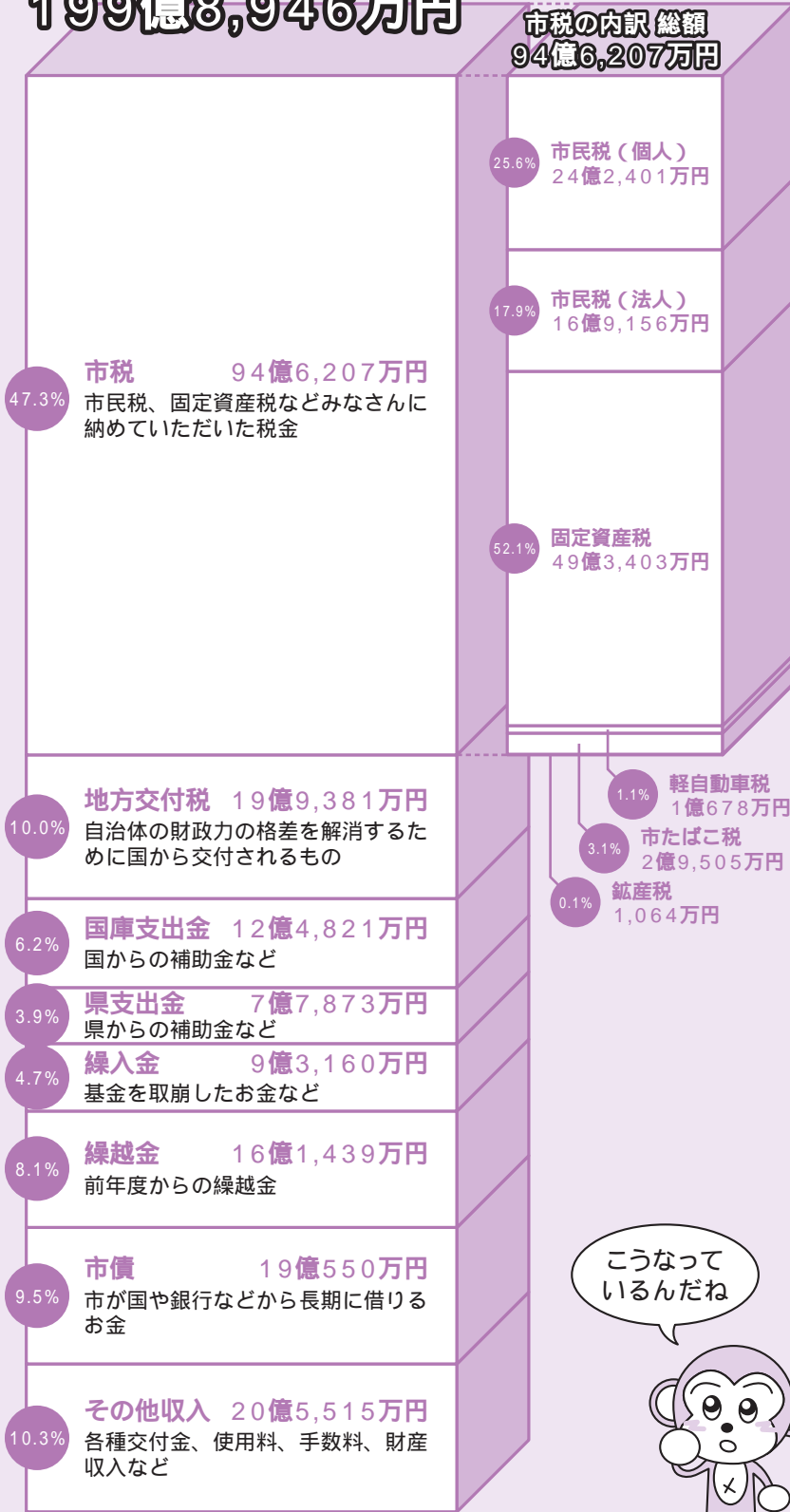
会計別決算の状況

		歳入	歳出	歳入歳出差引額	翌年度へ繰越すべき財源	実質収支額
一	般 会 計	199億8,946万円	185億4,942万円	14億4,005万円	9,410万円	13億4,595万円
特 別 会 計	住宅資金等貸付事業	4,689万円	3,993万円	696万円		696万円
	農業公園事業	1億1,627万円	9,547万円	2,080万円	500万円	1,580万円
	国民健康保険	41億6,233万円	39億4,607万円	2億1,626万円		2億1,626万円
	老人保健	44億 821万円	42億9,326万円	1億1,495万円		1億1,495万円
	介護保険	21億6,831万円	20億6,170万円	1億 661万円		1億 661万円
	農業集落排水事業	2億6,623万円	2億5,778万円	845万円		845万円
	下水道事業	19億 89万円	17億6,126万円	1億3,963万円	1,830万円	1億2,133万円
	小 計	130億6,913万円	124億5,547万円	6億1,366万円	2,330万円	5億9,036万円
合 計	330億5,859万円	310億 488万円	20億5,371万円	1億1,740万円	19億3,631万円	



歳入総額

199億8,946万円

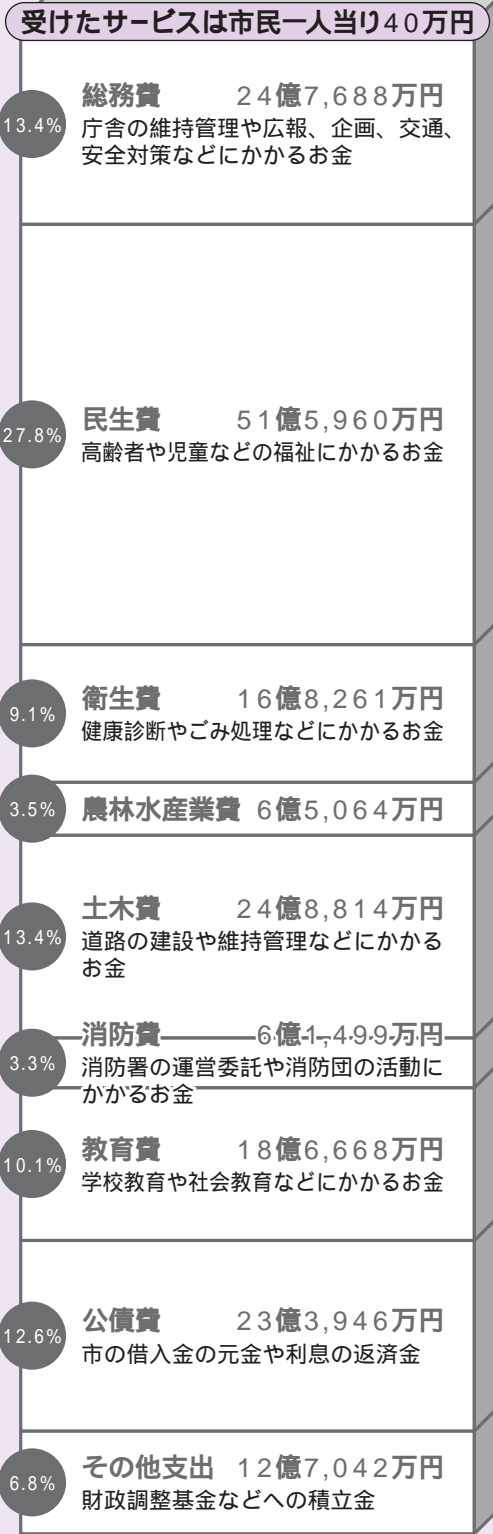


こうなっているんだね



歳出総額

185億4,942万円



受けたサービスは市民一人当たり40万円

地方交付税、地方特例交付金は減少

歳入の約47%を占める市税は税制改正などのため増えましたが、国から交付される地方交付税は約2億円減りました。地方特例交付金は定率減税廃止による影響で約2億円減りました。

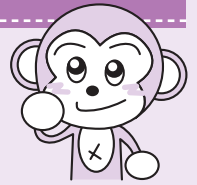
公債費が増加

歳出の約13%を占める公債費は、借金の返済であり支出が義務付けられている経費です。合併以降、建設事業のために借入れた合併特例債の返済が、約3億円増えました。

平成19年度の主な事業と決算額



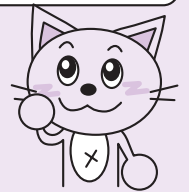
みなさんのお金は
このようなことに使われました



- 総務費** 地域鉄道対策 1億7,553万円
北勢線の運営補助や、阿下喜駅前への整備、大泉駅の駐車場増設を行い、利便性の向上を図りました。
地域交通対策 1億3,110万円
従来のバス路線の運行と、平成19年度から新たに北勢地域でコミュニティバス運行を開始しました。
- 民生費** 障害者活動支援センターの建設 2億3,982万円
員弁西保育園の建設 4億2,325万円
- 衛生費** 救急医療対策 4,378万円
市民が安心して24時間医療を受診できる体制を維持するため、医療機関に財政支援を行いました。
阿下喜温泉の休憩棟の整備 9,795万円
- 土木費** 道路の維持修繕、除草作業 2億2,712万円
道路、橋の整備 8億4,679万円
- 消防費** 消防、救急業務の委託 4億7,904万円
消防活動、救急出動などのため桑名市に業務委託をしました。
- 教育費** 員弁西小学校の建設 2億5,117万円
山郷小学校の改修 4,324万円
- 公債費** 借入金と利子の返済 23億3,946万円
- 諸支出金** 財政調整基金への積立金 8億2,033万円

市の台所事情を 家計簿に例えると...

平成19年度の市の財政状況を
分かりやすくするため、一般会計
の歳入決算額を月収30万円の家
計に例え、予算の項目も簡単な言
葉に置き換えてみます。



収入

会社からの給料	14万2千円
市税	
前月からの繰越し	2万4千円
繰越金(前年度からの繰越)	
パート収入など	2万4千円
使用料、財産収入など	
両親からの仕送り	8万1千円
地方交付税、国県支出金、各種交付金	
借金	2万9千円
地方債(市の借入金)	

収入合計 30万円

支出

食費	5万2千円
人件費	
医療費、学費など	1万9千円
扶助費(生活保護、児童手当など)	
借金の返済	3万5千円
公債費(借入金の返済)	
家の増改築、車の購入など	4万1千円
普通建設事業費	
生活費など	5万6千円
物件費、維持補修費	
子どもへの仕送り、小遣いなど	6万3千円
補助費等、繰出金、貸付金	
預金	1万3千円
積立金	

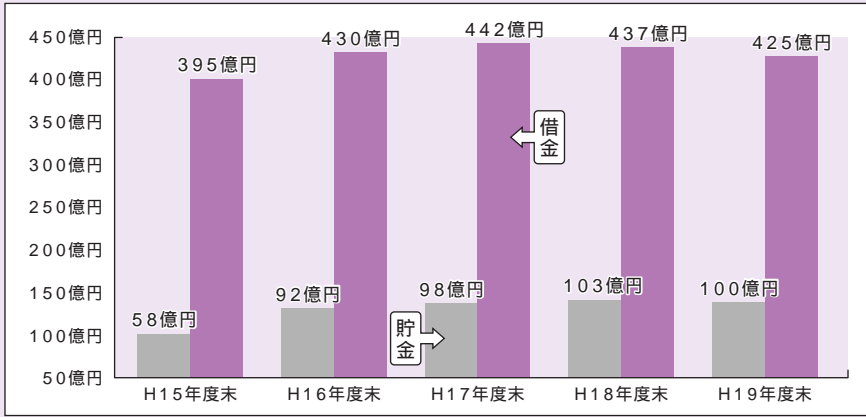
支出合計 27万9千円



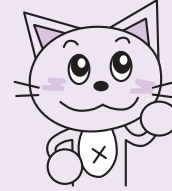
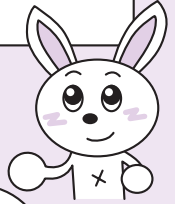
収入と支出の差額は翌月(翌年)へ繰り越しとなります。

市の貯金や借金はどれくらい？

貯金と借金の推移



いなべ市は、生活に必要な道路や下水道などの整備が進んでいるので、近年は借入を抑えていて、借入残高は減ってきています。



昨年より12億円借金が減ったんだね

貯金 (基金)

貯金：約100億円

市民1人あたりでは 21万2,425円

借金 (市債)

借金：約425億円

市民1人あたりでは 90万7,424万円

特定の事業を行ったり、財源が不足したりしたときのために貯金として積み立てをしています。

貯金

会計	基金名称	平成19年度末現在高
一般	財政調整基金	45億1,427万円
	市債管理基金	3億7,758万円
	土地開発基金	4億3,695万円
	国保高額医療費貸付基金	1,500万円
	地域福祉基金	7億3,822万円
	育英基金	1,135万円
	アジアまなびや基金	3,400万円
	物づくり・発明支援基金	2,349万円
	クリーンセンター管理基金	2億1,140万円
	地域振興基金	26億1,463万円
	市営住宅整備基金	3,849万円
	住宅貸付	住宅新築資金貸付基金
農業公園	農業公園整備基金	3億4,404万円
国保	国保保険給付支払基金	4億4,165万円
介護	介護給付費準備基金	1億5,354万円
下水	下水道事業基金	25万円
合	計	99億5,486万円

市債とは？

市債は、使う人みんなで費用を分担する仕組み

市債は、道路や下水道、学校など長い年月使用する施設を整備する場合に発行しています。そのような施設の費用は、整備したときの市民だけですべて負担するのではなく、「分割払い」にして将来利用する市民にも負担してもらい、世代間で公平に費用を分担します。

借金

区分	平成19年度末現在高	
一般会計	183億4,280万円	
特別会計	住宅新築資金等貸付事業	1億 465万円
	農業集落排水事業	19億1,711万円
	公共下水道事業	157億3,231万円
水道事業会計	64億2,773万円	
合計	425億2,460万円	

お金の使い方を見直しています

市役所の仕事を見直す

- ・市民サービスの向上、事業の効率化ができるよう見直しをする。

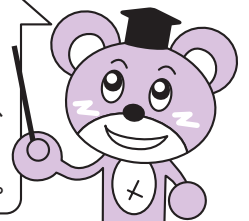
民間にできることは民間に任せる

- ・保育所などの民営化をする。 ・指定管理者制度を導入する。

市役所が自ら努力して節約する

- ・職員数を削減する。 ・経費を節約する。

みなさんに本当に必要なサービスを提供するために、「いなべ市行政改革集中改革プラン」という計画を立てて、事業の効率化、経費の削減に努力しています。



もっといなべ市の財政について知りたい方は、ホームページも見てね！

ホームページ「いなべ市の決算状況」 http://www.city.inabe.mie.jp/pages/1839_0.html