

あなたの出すごみ きちんと分けていますか？

ものをたくさん作って、たくさん使って、たくさん捨てるのが当たり前になっている今。

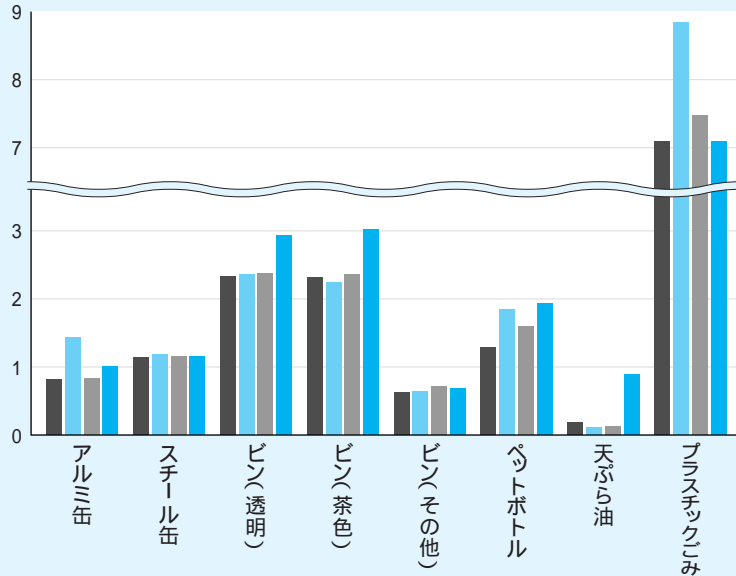
このままだと、私たちの住む地球がごみでいっぱいになってしまいます。ごみを減らすのはもちろんですが、大切なことは、ごみの分別です。

特に資源ごみは、しっかりと分別することで、再生資源に生まれ変わるのでから…。

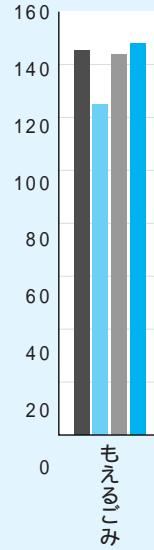


1人当たりの年間排出量(町別)

リサイクル品目
排出量(kg/人)



もえるごみ
排出量(kg/人)



北勢町
員弁町
大安町
藤原町

私たちの出すごみ、どんなごみが一番多い？地域によって違いはある？

家庭から出たごみの量を1人あたりの量にして町別の現状をお知らせします。

家族構成や生活スタイルなどのさまざまな要因によって、家庭から出るごみの量は異なります。

リサイクル品目のうち、紙パック、乾電池・蛍光灯・電球は、資源化処理方法の都合で、町別の排出量が算出できないため、掲載していません。

みんなはこのグラフを見てどう思った？



慣れてきたからかな？

藤原町の天ぷら油と、員弁町のプラスチックごみは、ほかの地区よりも早くから分別しているためか、排出量が比較的多いね。



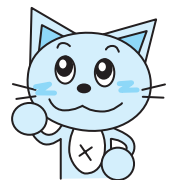
大切なのは一人ひとりの心がけ。だから、「分別って面倒！」だと思ってやっているとなかなかうまくいかないかもね。

そうだね。分別しない方が気分悪いっていう人もいるくらいだからね！



みなさんにお願いすることは、次の2つです…

- 一番いいのは、ごみの量を少なくすること。
- 出すときは、リサイクルできるように分別すること。



ごみを分けて出すのって難しい？

ごみの分別は、「後でやろう！」「誰かがしてくれる！」なんて思って後回しにすると、かえって手間がかかり、大変です。後回しにすればするほど面倒になってしまい、難しく感じます。あなたは、『分別せずにごみ袋に入れて出した…』という経験はありませんか。でも、ちょっと待って！ほんのちょっとしたことで、分別は簡単になります。たとえば、缶ジュースなら、飲み終えたそのときに軽く水ですすぎ、分別用の箱などへ入れておけば、収集日に持っていくだけです。

慣れれば、誰にでもできる簡単なことです。ごみの分別には、ぜひ家族全員で取り組みましょう。

問北勢庁舎 生活環境課 T 72-3946 F 72-3748