

国民健康保険高齡受給者証(前期高齡者用)の更新について

毎年、8月1日に受給者証を更新しています。現在、7月31日までの受給者証をお持ちの方に、7月下旬に新しいものを送付します。旧の受給者証は各庁舎総合窓口課または、北勢庁舎保険年金課へ返却してください。



前期高齡者とは

70歳になられた方(一定の障がいがあり、すでに後期高齡者医療制度に該当している方を除く)は、75歳になって「後期高齡者医療制度」に切り替わるまでは、「前期高齡者」として扱われます。後期高齡者医療制度と同様の自己負担で診療を受けることができます。

医療機関で受診される場合は、国民健康保険被保険者証と一緒に受給者証を提出してください。

対象者 70歳の誕生日の翌月1日から(1日生まれの方は誕生日の月から)75歳の誕生日の前日までの方。ただし、一定の障がいに該当し、障がいの認定を受けた方は75歳前でも「後期高齡者医療制度」の適用となります。

国民健康保険限度額適用・標準負担額減額認定証をお持ちの方は

有効期限：7月31日 毎年、国民健康保険加入者(およびその世帯)の所得で所得区分を判定する必要があります。8月1日以降、引き続き「限度額適用・標準負担額減額認定証」が必要な方は、再度、「限度額適用・標準負担額減額認定申請」を行ってください。

問北勢庁舎 保険年金課 T 72-3829 F 72-3334

健康推進課情報 PART61 AUGUST SCHEDULE

8月の予定

8月1日～8月31日

妊婦教室

- 日 時 8月18日(火) 13:20～13:30(受付)
 - 場 所 大安老人福祉センター
 - 持ち物 母子健康手帳
 - 内 容 母と子のお口の健康について
- 1週間前までにご予約ください。



育児相談

- 日・場所 8月 5日(水) 北勢福祉センター
12日(水) 藤原文化センター
19日(水) 員弁健康センター
26日(水) 大安老人福祉センター
 - 受付時間 9:30～11:00
 - 持ち物 母子健康手帳
- どなたでも参加できます。
身体計測のみでも可。
仲間づくりの場としてもお気軽にお越しください。



離乳食教室

- 前期** ●日 時 8月11日(火) 9:30～9:45(受付)
●対象者 生後4か月～6か月の乳児の保護者
- 後期** ●日 時 8月25日(火) 9:30～9:45(受付)
●対象者 生後7か月～11か月の乳児の保護者

- 場 所 大安老人福祉センター
 - 持ち物 母子健康手帳・エプロン・おんぶひも
 - 内 容 講義と調理実習
- 1週間前までにご予約ください。

1歳6か月児健康診査

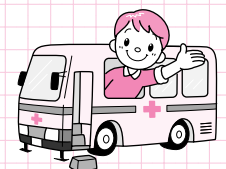
- 日 時 8月20日(木) 13:15～14:15(受付)
 - 場 所 員弁健康センター
 - 対象者 平成20年1月24日～2月18日生・前回欠席者
 - 持ち物 母子健康手帳・健康診査票
- 対象者には個別に通知します。

3歳児健康診査

- 日 時 8月27日(木) 13:15～14:15(受付)
 - 場 所 員弁健康センター
 - 対象者 平成18年1月11日～1月31日生・前回欠席者
 - 持ち物 母子健康手帳・健康診査票・尿
- 対象者には個別に通知します。

献血

- 8月 5日(水) 9:45～11:00 日本インシュレーション(株)
- 8月 7日(金) 10:00～11:30 いなべ市役所藤原庁舎
13:00～16:00 太平洋セメント(株)
- 8月19日(水) 10:00～11:15 いなべ市役所大安庁舎
12:00～13:00 (株)きもと
14:30～16:00 (株)三和化学研究所



問大安庁舎 健康推進課
T 78-3517 F 78-1114