

# 年末年始の業務

## ごみ

☎北勢庁舎 生活環境課 ☎72-3946 ☎72-3748

混雑が予想されますので、必ずご自宅で分別してから搬入してください。

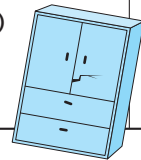
**ごみ処理施設** 土・日は、ごみの受け入れをしていません。

施設名	地区	平成21年末受入日	平成22年開始日
あじさいクリーンセンター	北勢・大安・藤原	12月29日(火) 8:30~16:30 12月30日(水) 8:30~12:00	1月4日(月)
桑名広域清掃事業組合	員 弁	12月29日(火) 9:00~16:00 12月30日(水) 9:00~16:00	



## リサイクルセンター・粗大ごみ処理場

施設名	地区	平成21年最終日	平成22年開始日
北勢粗大ごみ場	北勢	12月29日(火) 8:30~16:30	1月4日(月)
員弁リサイクルセンター	員 弁		
大安粗大ごみ場	大安		
藤原粗大ごみ場	藤原		



## 公共施設

☎網かけの期間が休みとなります。

施設名	平成21年 12/27 (日)	12/28 (月)	12/29 (火)	12/30 (水)	12/31 (木)	平成22年 1/1 (金)	1/2 (土)	1/3 (日)	1/4 (月)	1/5 (火)
市役所										
文化施設 <small>(中央公民館・北勢市民会館・員弁コミュニティプラザ・藤原文化センター)</small>										
図書館 <small>(北勢・員弁・大安・藤原)</small>										
藤原岳自然科学館										
郷土資料館										
大安中央児童センター										
全体育施設										
いなべ公園										
藤原パークゴルフ場										
阿下喜温泉										

## コミュニティバス

☎員弁庁舎 まちづくり課 ☎74-5812 ☎74-5800

ルート	休業期間	備考
北勢ルート	1月1日(祝・金)~3日(日)	日・祝日運休
員弁ルート		土・日・祝日運休
藤原ルート		日・祝日運休

# 年末年始の診療

## 休日診療

**いなべ医師会** 《診療時間》9:00~16:00

在宅当番制をとって、みなさんの休日診療に対応しています。

日・祝祭日に受診希望でかかりつけ医が不在の場合は、在宅当番医にご相談ください。

都合で当番医が変更となる場合がありますので、受診希望の際は、担当医療機関に必ず電話確認を行ってください。

月 日	担当医	住 所	電 話
12月29日(火)	野 尻 内 科	東員町城山一丁目23-1	76-5005
12月30日(水)	いなべ整形外科クリニック	東員町山田3076-1	86-0555
12月31日(木)	横 村 医 院	東員町六把野新田294-2	76-3330
1月 2日(土)	いなべ糖尿病・内分泌内科	東員町八幡新田139-1	86-1525
1月 3日(日)	きひら内科消化器科	東員町山田1761	82-7001

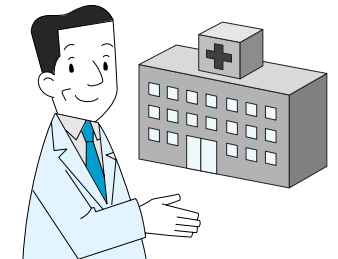
《在宅当番医を確認したい場合》 音声サービス(☎82-1114【祝祭日のみ】)をご利用いただくか、医師会ホームページ(<http://www.inabe-med.or.jp>)をご覧ください。

## 休日応急診療所

診療科目 内科・小児科

診療場所 桑名市休日応急診療所(☎21-9916)桑名市鍛冶町9

診療時間 9:30~正午 13:00~16:00



## 桑名市地域救急医療情報センター

診療可能な病院を24時間体制で案内しています。

桑名市地域救急医療情報センター(☎23-1199)

## 三重県救急医療情報システム(市外の三重県内)

現在診療可能な医療機関をインターネットでご覧いただけます。

(ホームページ <http://www.pref.mie.jp/IRYOS/kurashi/okyu.htm>)



**歯科医** 《診療時間》9:00~正午

月 日	担当医	住 所	電 話
12月30日(水)	(医)高阪歯科医院	桑名市額田1622-6	31-7868
	近藤歯科医院	北勢町阿下喜1058	72-2027
12月31日(木)	辻 歯 科 医 院	桑名市新矢田1-63-1	22-0311
	さくら歯科クリニック	桑名市桜通41-1	27-1881
1月2日(土)	ごとう歯科クリニック	桑名市桑栄町1-1	22-5103
	フローラル歯科クリニック	桑名市多度町多度632-1	48-6487
1月3日(日)	(医)山崎歯科医院	桑名市江場屋敷349-3	22-0358
	門 脇 歯 科	大安町梅戸668	77-0086

