

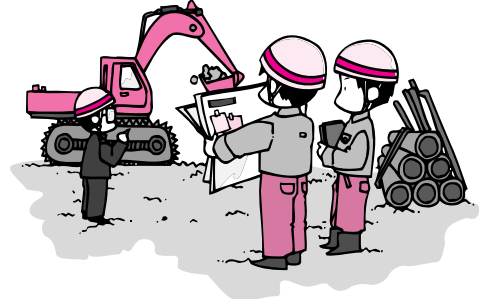
建設工事、測量・建設コンサルタントの 入札参加資格審査 申請受付

建設工事、測量・建設コンサルタントの
「入札参加資格者名簿」の有効期限

5月31日(月)

6月1日以降の「入札参加者資格者名簿」への登録を希望される方は、
申請をしてください。

- 対象業務** 建設工事、測量・建設コンサルタント
有効期限 平成22年6月1日から平成26年5月31日
受付期間 1月12日(火)～2月5日(金) 必着
提出先・方法 (財)三重県建設技術センター「入札参加者資格申請共同受付」
 〒511-0002 津市島崎町56番地 郵送のみ(宅配便可)
 ☎059-229-5610



現在、名簿に登録されている方には、郵送されます。新規で希望される方は、<http://www.pref.mie.jp/KENGYO/HP/shinsei/yousiki.htm> から書類をダウンロードするか、員弁庁舎管財課で配布(無料)します。

☎員弁庁舎 管財課 ☎74-5823 ☎74-5800

健康推進課情報 PART67 FEBRUARY SCHEDULE

2月の予定

2月1日～2月28日

妊婦教室

- 日 時 2月16日(火)
9:50～10:00(受付)
- 場 所 大安老人福祉センター
- 持ち物 母子健康手帳・エプロン
- 内 容 妊娠中の栄養について
1週間前までにご予約ください。



育児相談

- 日・場所 2月 3日(水) 北勢福祉センター
10日(水) 員弁健康センター
17日(水) 藤原文化センター
24日(水) 大安老人福祉センター
- 受付時間 9:30～11:00
- 持ち物 母子健康手帳
1: どなたでも参加できます。
身体計測のみでも可。
仲間づくりの場としてもお気軽にお越しください。
2: 2月は、第2・第3の場所が変更となっています。
ご注意ください。



離乳食教室

- 前期** ●日 時 2月 9日(火) 9:30～9:45(受付)
●対象者 生後4か月～6か月の乳児の保護者
- 後期** ●日 時 2月23日(火) 9:30～9:45(受付)
●対象者 生後7か月～11か月の乳児の保護者

- 場 所 大安老人福祉センター
- 持ち物 母子健康手帳・エプロン・おんぶひも
- 内 容 講義・調理実習
1週間前までにご予約ください。

1歳6か月児健康診査

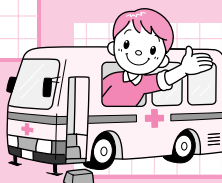
- 日 時 2月18日(木) 13:15～14:15(受付)
- 場 所 北勢福祉センター
- 対象者 平成20年7月18日～8月8日生・前回欠席者
- 持ち物 母子健康手帳・健康診査票
対象者には個別に通知します。

3歳児健康診査

- 日 時 2月25日(木) 13:15～14:15(受付)
- 場 所 大安老人福祉センター
- 対象者 平成18年7月19日～8月8日生・前回欠席者
- 持ち物 母子健康手帳・健康診査票・尿
対象者には個別に通知します。

献血

- 2月3日(水)
10:00～11:15 いなべ市役所大安庁舎
13:00～16:00 太平洋セメント(株)



☎大安庁舎 健康推進課
☎78-3517 ☎78-1114