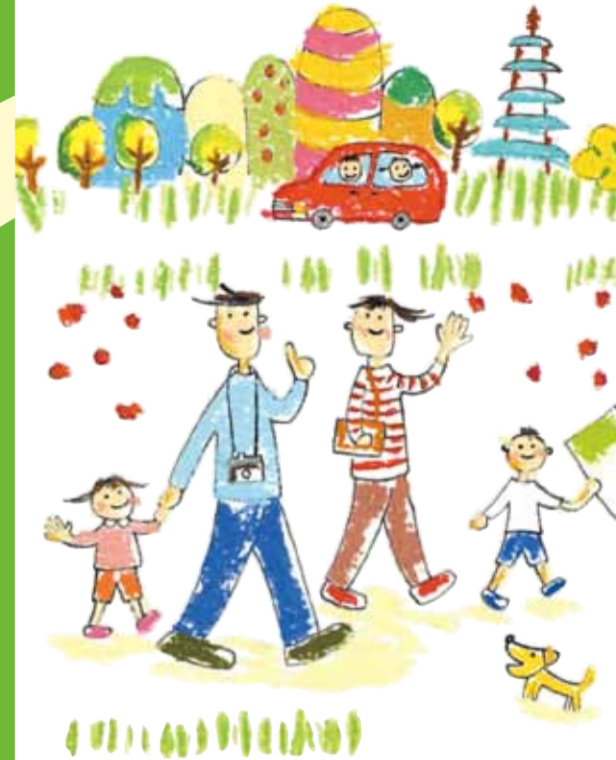


楽しく、元気に、のびのびと!

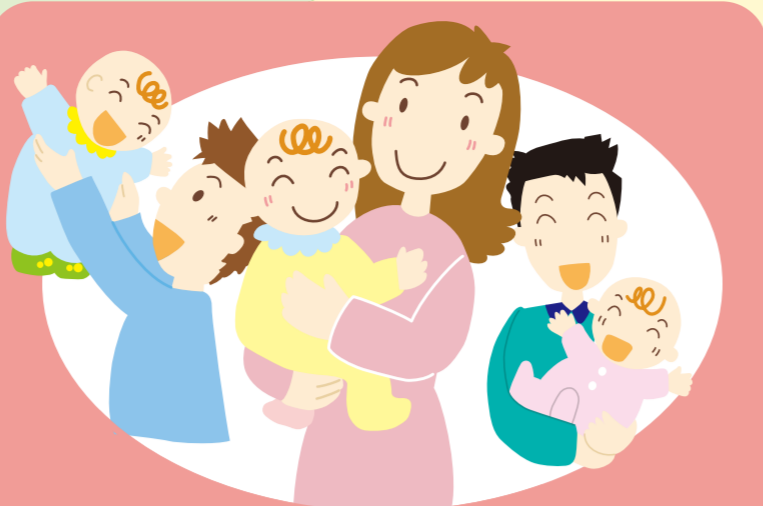
いなべ市 子育てマップ

いなべ



いなべ市内の子育て支援センター

藤原町	
藤原子育て支援センター つくしんぼ	藤原町川合770 TEL:0594-46-8733
北勢町	
北勢子育て支援センター すこやかランド	北勢町其原818 TEL:0594-72-8488
員弁町	
員弁子育て支援センター なかよしひろば	員弁町石仏1868-1 TEL:0594-74-5829
大安町	
石榑子育て支援センター はっぴい・はあと	大安町石榑南335 TEL:0594-78-0246
笠間子育て支援センター 遊・友・YOUチャイルド	大安町門前531-1 TEL:0594-77-2657



いなべ市内の 子育て支援センター

未就園児のいるおうちの方で、子育ての悩みをわかちあい、おうちの方向士のふれあい、こども同士のふれあい、みんなで交流しながら楽しく学び育ちあう場です。また絵本の読み聞かせ・ふれあい遊びなどを取り入れ、楽しく過ごしていただけます。きっと気分転換にもなりますよ! ぜひ子育て支援センターに遊びに来てネ。

員弁子育て支援センター
なかよしひろば
●場所は裏面マップ/9-1



員弁西保育園に併設されています。どなたでも気軽に来て頂ける雰囲気作りを心掛け「子育ては楽しい」と思えるように、お手伝いをしています。戸外では砂場やすべり台で遊ぶことができます。

■開所時間	月	火	水	木	金	土	日
9:00~12:00	○	○	○	○	○	○	△
13:00~15:00	○	○	○	○	○	○	△

藤原子育て支援センター
つくしんぼ
●場所は裏面マップ/5-F



ふじわら保育園に併設されています。お部屋には、手作りおもちゃや木のおもちゃがたくさんあり、園庭には、可愛いぞうさんすべり台や砂場で遊ぶことができます。親子でゆっくりくつろげる場を提供しています。親同士の交流や地域との交流も大切にしています。

■開所時間	月	火	水	木	金	土	日
9:00~12:00	○	○	○	○	○	○	△
13:00~15:00	○	○	○	○	○	○	△

石榑子育て支援センター
はっぴい・はあと
●場所は裏面マップ/6-J



石榑保育園に併設されています。滑り台やボールプール、木のおもちゃ等が充実し、親子が安心して楽しく過ごせる場を提供しています。お子さん、お家の方、地域の方との出会いや世代交流の場として、お気軽にご利用ください。

■開所時間	月	火	水	木	金	土	日
9:00~12:00	○	○	○	○	○	○	△
13:00~15:00	○	○	○	○	○	○	△

北勢子育て支援センター
すこやかランド
●場所は裏面マップ/8-H



山郷保育園に併設されています。赤ちゃんのおもちゃからダイナミックに遊べる玩具まで充実している施設です。子育て仲間が出会い、気軽に交流できる場としてご利用ください。

■開所時間	月	火	水	木	金	土	日
9:00~12:00	○	○	○	○	○	○	△
13:00~15:00	○	○	○	○	○	○	△

笠間子育て支援センター
遊・友・YOUチャイルド
●場所は裏面マップ/8-K



笠間保育園に併設されています。木の温もりを感じる開放的なプレイルームや砂場など魅力あるおもちゃがいっぱい。近くを通る電車が子ども達の目を惹きつけてくれます。どなたでも気軽に利用でき、子どもを通してお母さん同士交流できる場を提案しています。

■開所時間	月	火	水	木	金	土	日
9:00~12:00	○	○	○	○	○	○	△
13:00~15:00	○	○	○	○	○	○	△

家族が集い、仲間が触れ、未来を豊かにする
いなべ市のシンボルタワー
いなべ公園 (員弁町 マップ9-I)

員弁大池のほとりにある自然に囲まれたいなべ公園には、4つの広場や3つの橋、遊歩道や噴水などがあり、家族連れなど大勢の人で賑わいます。また、シンボルタワーから見る景色は絶景です。

■駐車場	120
■休憩所	有
■芝生	有
■砂場	有
■トイレ	有

万葉歌人の想いあふれる豊かな里
万葉の里公園 (北勢町 マップ7-G)

万葉集に詠まれた約4500首のうち、約1500首には植物を愛した万葉人のロマンスが綴られ、人々の共感を得ています。そうした、先人たちの愛で、万葉の植物を約180種集め原歌を添えて紹介したのが「万葉の里公園」です。そこかしこに咲く草花を眺めながら歩く道があり、春夏秋冬それぞれに、詩情あふれる安らぎが漂っています。

■駐車場	185
■休憩所	有
■芝生	有
■トイレ	有

広大な公園、庭園、農園で楽しむ梅三昧
農業公園 (藤原町 マップ5-C)

■駐車場	500
■休憩所	有
■芝生	有
■自動販売機	有
■トイレ	有
■砂場	有

18haのエコ福祉広場にはパークゴルフ場(36ホール)、四季折々の花広場、約5000本が咲き乱れるボタン園、また、菖蒲園と1年中見どころいっぱいです。

お問い合わせ/いなべ市農業公園 TEL 0594-46-8377

発行: いなべ市役所 健康こども部 児童福祉課
〒511-0292 いなべ市大安町大井田2705番地
TEL: 0594-78-3519 FAX: 0594-78-2678

サクラ
ひっそりと咲き誇る、際立つ美しさ
勝泉寺しだれ桜
(北勢町 マップ7-F)

勝泉寺にあるシダレザクラは、樹齢330年。本堂再建を記念して植えられたもので、その花の美しさは見事なもので、4月初旬頃がいちばんの見ごろで、多くの人の目を惹きつけてくれます。

お問い合わせ/いなべ市農業公園 TEL 0594-46-8377

大安図書館 (大安町 マップ8-K)

大安図書館は、三岐鉄道大安駅の中にある県下でも珍しい図書館です。鉄道コーナーには、鉄道関連の本・雑誌・ビデオが約1,500点揃っています。日々、人々の行き交う駅との一体により、「多くの人に利用される」ことを願っています。気軽に本に親しめる身近な図書館としてご利用ください。

お問い合わせ先/〒511-0274 いなべ市大安町大井田1305 TEL 0594-87-0021 FAX 0594-87-0056

北勢図書館 (北勢町 マップ7-G)

「万葉の里公園」にちなみ、万葉集関係の文献が充実しています。

お問い合わせ先/〒511-0426 いなべ市北勢町阿下番3083-1 TEL 0594-72-2200 FAX 0594-72-6541

員弁図書館 (員弁町 マップ9-J)

平成12年に開設された員弁図書館は員弁コミュニティプラザから員弁東小学校メディアセンター内へ平成26年10月移転、開館しました。

お問い合わせ先/〒511-0224 いなべ市員弁町大屋1201 (員弁東小学校メディアセンター内) TEL&FAX 0594-74-5077

藤原図書館 (藤原町 マップ5-E)

藤原図書館は自然に囲まれた山の上の「出会い・つどい・ふれあいの場」藤原文化センター2階にあり、「おやまのとしよん」の愛称で親しまれています。絵本や紙芝居などに特化した図書館です。小さなお子さまでもお気軽にご利用いただけます。

お問い合わせ先/〒511-0311 いなべ市藤原町市場493-1 TEL 0594-46-4150 FAX 0594-46-4315

員弁川散歩道 (北勢町 マップ7-I)

員弁川橋から天王橋まで、員弁川右岸堤防を利用した全長2.2kmの散歩道です。コースは緑色に塗装され、サイクリングにも利用できます。さくら・アジサイ・コスモスなどの草花が咲く頃、清流をながめながらの散歩は心をなごませてくれます。

青川峡キャンピングパーク (北勢町 マップ4-H)

五本の設備で自然を満喫し、ファミリーに最適なキャンプ場。オートキャンプ・コンクリート・バーベキュー・カヌー・釣りなど楽しめます。

お問い合わせ/TEL 0594-72-8300 http://www.aogawa.jp

ウイステリア鉄道 (藤原町・三岐鉄道西藤原駅 マップ4-F)

駅舎が中部の駅百選に選ばれ、蒸気機関車の形をしています。駅前公園では本物の蒸気機関車・ディーゼル機関車・電気機関車が静態展示されています。写生に最適です。トイレは水洗完備で客車の形をしています。

ボタン
圧巻! 5,000本の絢爛豪華なボタンがお出迎え
農業公園内 エコ福祉広場 (藤原町 マップ5-B)

18haのエコ福祉広場にはパークゴルフ場(36ホール)、四季折々の花広場、約5000本が咲き乱れるボタン園など見どころいっぱいです。

お問い合わせ/いなべ市農業公園 TEL 0594-46-8377

モミジ
紅葉・黄葉・照葉のグラデーションに秋を感ず
聖宝寺もみじ (藤原町 マップ3-E)

聖宝寺の境内が、紅葉で真っ赤に染まり、イチヨウの葉で黄色く輝く頃、赤と黄色のコントラストの下で毎年もみじ祭りが開催されます。祭りの期間中は、ライトアップされます。