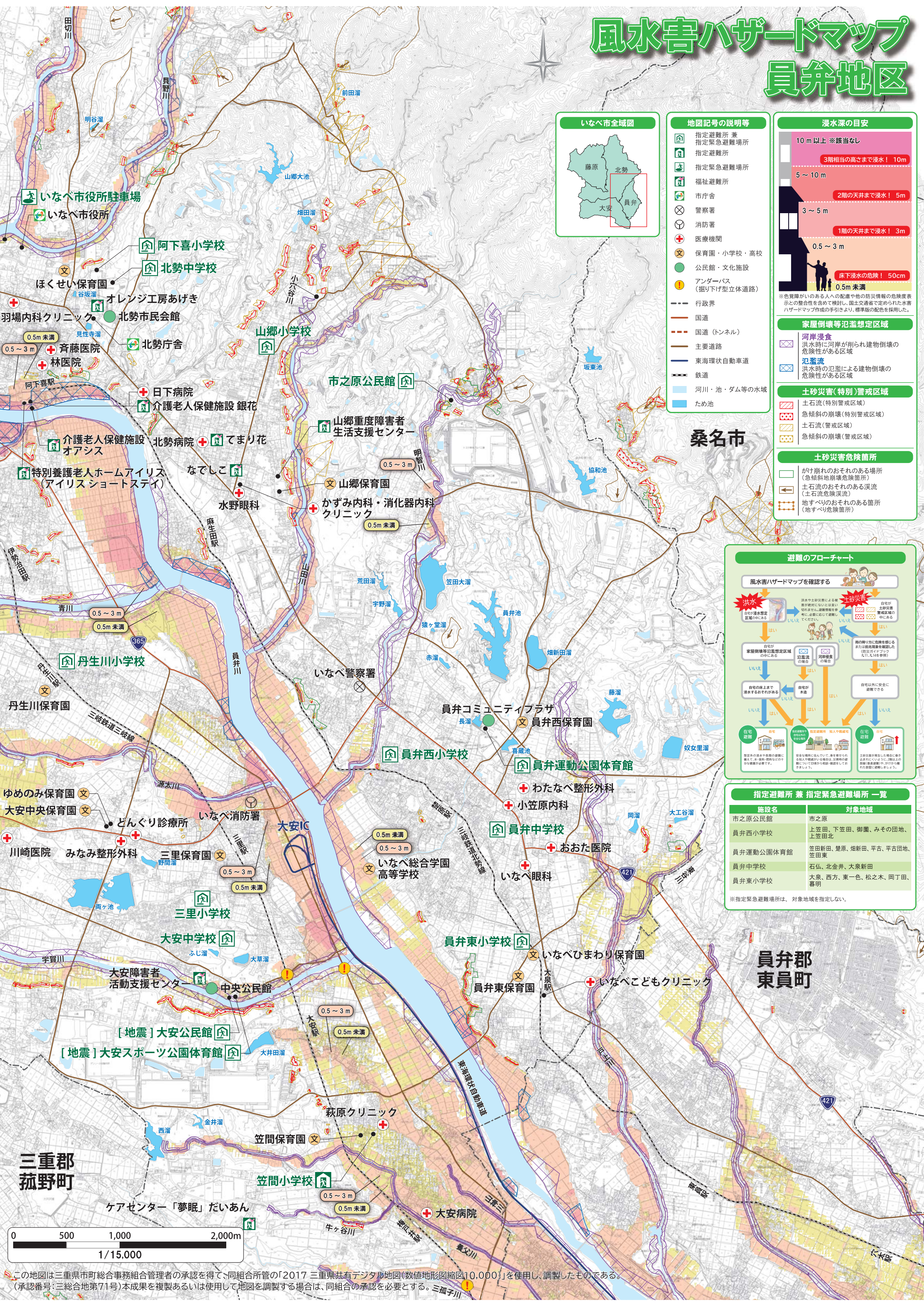
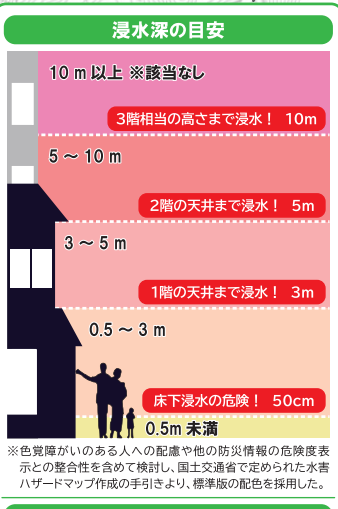


# 風水害ハザードマップ

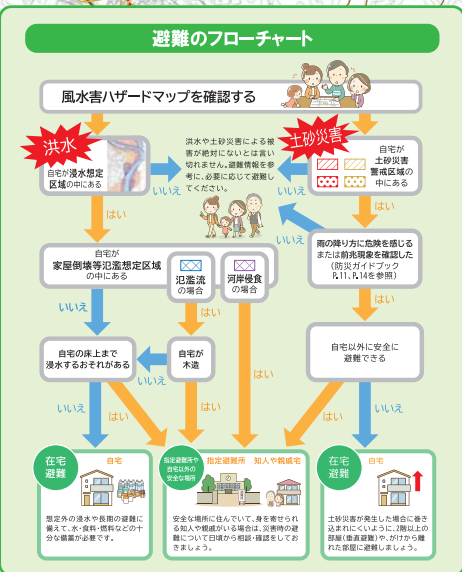
## 員弁地区



- ### 地図記号の説明等
- 指定避難所 兼 指定緊急避難場所
  - 指定避難所
  - 指定緊急避難場所
  - 福祉避難所
  - 市庁舎
  - 警察署
  - 消防署
  - 医療機関
  - 保育園・小学校・高校
  - 公民館・文化施設
  - アンダーパス (掘り下げ型立体道路)
  - 行政界
  - 国道
  - 国道 (トンネル)
  - 主要道路
  - 東海環状自動車道
  - 鉄道
  - 河川・池・ダム等の水域
  - ため池



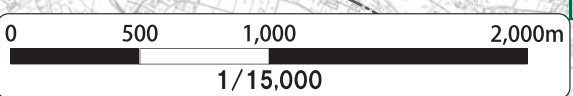
- ### 家屋倒壊等氾濫想定区域
- 河岸浸食: 洪水時に河岸が削られ建物倒壊の危険性がある区域
  - 氾濫流: 洪水時の氾濫による建物倒壊の危険性がある区域
- ### 土砂災害(特別)警戒区域
- 土石流(特別警戒区域)
  - 急傾斜の崩壊(特別警戒区域)
  - 土石流(警戒区域)
  - 急傾斜の崩壊(警戒区域)
- ### 土砂災害危険箇所
- がけ崩れのおそれのある場所(急傾斜地崩壊危険箇所)
  - 土石流のおそれのある渓流(土石流危険渓流)
  - 地すべりのおそれのある箇所(地すべり危険箇所)



### 指定避難所 兼 指定緊急避難場所 一覧

施設名	対象地域
市之原公民館	市之原
員弁西小学校	上笠田、下笠田、御園、みその団地、上笠田北
員弁運動公園体育館	笠田新田、楚原、畑新田、平古、平古団地、笠田東
員弁中学校	石仏、北金井、大泉新田
員弁東小学校	大泉、西方、東一色、松之木、岡丁、轟明

※指定緊急避難場所は、対象地域を指定しない。



この地図は三重県市町総合事務組合管理者の承認を得て、同組合所管の「2017 三重県共有デジタル地図(数値地形図縮図10,000)」を使用し、調製したものである。  
(承認番号:三総合地第71号)本成果を複製あるいは使用して地図を調製する場合は、同組合の承認を必要とする。三孤子川