

# 風水害ハザードマップ 北勢地区

岐阜県  
海津市



指定避難所 兼 指定緊急避難場所 一覧	
施設名	対象地域
北勢中学校	本町、東町1、東町2、東町3、西町1、西町2、西町3、赤神1、赤神2、赤神3、北町1、北町2、北町3、瀬木、飯倉、小山
阿下喜小学校	西貝野、下平、向平、小原一色、東貝野
田辺農業振興センター	畑毛、塩崎、田辺、二之瀬
川原多目的集会所	川原、千町久連新田
山郷小学校	麻生田、麻野、六石、其原、昭電、楚里、大辻新田、南中津原、北中津原、鼓、平野新田
治田小学校	新町上、新町下、奥村、麓村、加野、中山、東村西、東村東、別名、新貝、一之坂、垣内

※指定緊急避難場所は、対象地域を指定しない。

指定緊急避難場所 一覧	
施設名	備考
いなべ市役所駐車場	避難所ではありません



### 地図記号の説明等

- 指定避難所 兼 指定緊急避難場所
- 指定避難所
- 指定緊急避難場所
- 福祉避難所
- 市庁舎
- 警察署
- 消防署
- 医療機関
- 保育園・小学校・高校
- 公民館・文化施設
- アンダーパス (掘り下げ型立体道路)
- 行政界
- 国道
- 国道 (トンネル)
- 主要道路
- 東海環状自動車道
- 鉄道
- 河川・池・ダム等の水域
- ため池

### 浸水深の目安

10m以上 ※該当なし

3階相当の高さまで浸水! 10m

5~10m

2階の天井まで浸水! 5m

3~5m

1階の天井まで浸水! 3m

0.5~3m

0.5m未満

床下浸水の危険! 50cm

※色覚障がいのある人への配慮や他の防災情報の危険度表示との整合性を検討し、国土交通省で定められた水害ハザードマップ作成の手引きより、標準版の配色を採用した。

### 家屋倒壊等氾濫想定区域

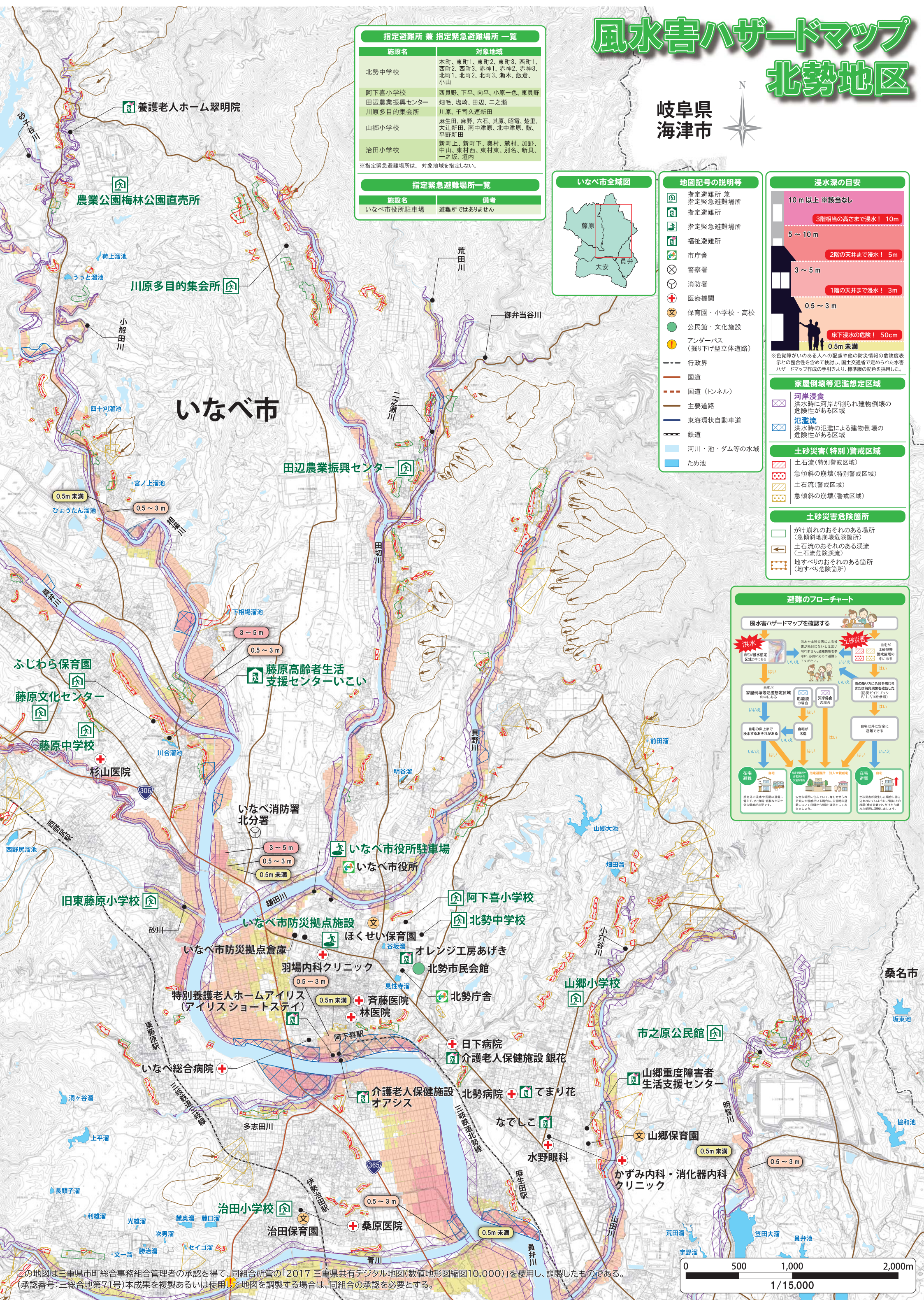
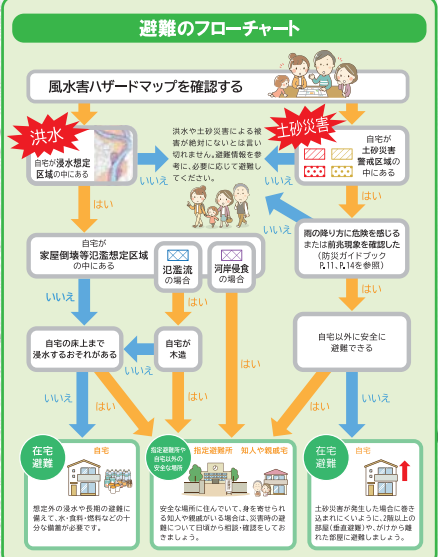
- 河岸浸食: 洪水時に河岸が削られ建物倒壊の危険性がある区域
- 氾濫流: 洪水時の氾濫による建物倒壊の危険性がある区域

### 土砂災害(特別)警戒区域

- 土石流(特別警戒区域)
- 急傾斜の崩壊(特別警戒区域)
- 土石流(警戒区域)
- 急傾斜の崩壊(警戒区域)

### 土砂災害危険箇所

- がけ崩れのおそれのある場所 (急傾斜地崩壊危険箇所)
- 土石流のおそれのある渓流 (土石流危険渓流)
- 地すべりのおそれのある箇所 (地すべり危険箇所)



この地図は三重県市町総務組合管理者の承認を得て、同組合所管の「2017 三重県共有デジタル地図(数値地形図縮図10,000)」を使用し、調整したものである。  
(承認番号:三総合地第71号)本成果を複製あるいは使用して地図を調整する場合は、同組合の承認を必要とする。

