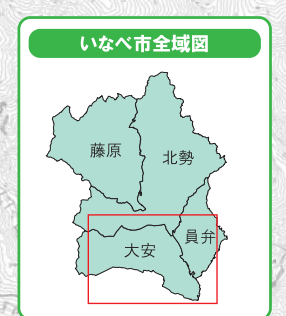
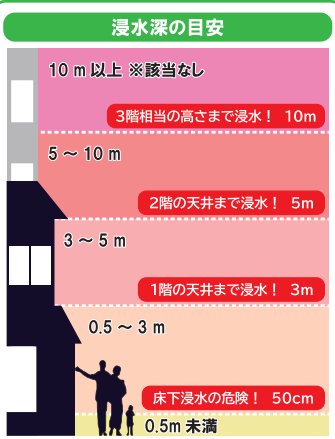


風水害ハザードマップ 大安地区

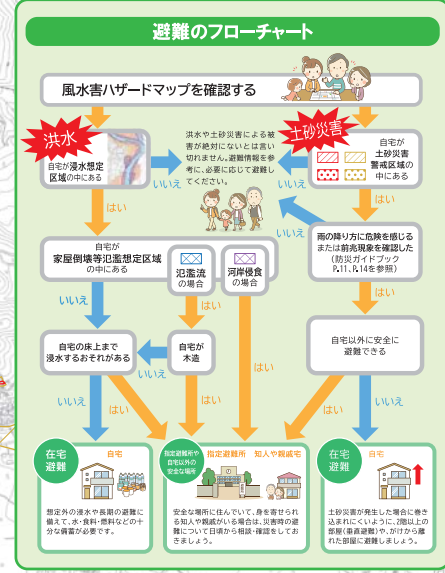


石博トンネル

- ### 地図記号の説明等
- 指定避難所 兼 指定緊急避難場所
 - 指定避難所
 - 指定緊急避難場所
 - 福祉避難所
 - 市庁舎
 - 警察署
 - 消防署
 - 医療機関
 - 保育園・小学校・高校
 - 公民館・文化施設
 - アンダーパス (掘り下げ型立体道路)
 - 行政界
 - 国道
 - 国道 (トンネル)
 - 主要道路
 - 東海環状自動車道
 - 鉄道
 - 河川・池・ダム等の水域
 - ため池



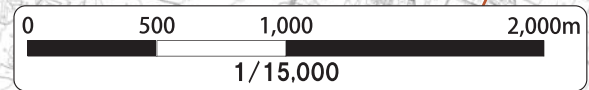
- ### 家屋倒壊等氾濫想定区域
- 河岸浸食: 洪水時に河岸が削られ建物倒壊の危険性がある区域
 - 氾濫流: 洪水時の氾濫による建物倒壊の危険性がある区域
- ### 土砂災害(特別)警戒区域
- 土石流(特別警戒区域)
 - 急傾斜の崩壊(特別警戒区域)
 - 土石流(警戒区域)
 - 急傾斜の崩壊(警戒区域)
- ### 土砂災害危険箇所
- がけ崩れのおそれのある場所 (急傾斜地崩壊危険箇所)
 - 土石流のおそれのある渓流 (土石流危険渓流)
 - 地すべりのおそれのある箇所 (地すべり危険箇所)



指定避難所 兼 指定緊急避難場所 一覧

施設名	対象地域
大安中学校	平塚、小原、株式会社テソ
石博小学校	石博北山、石博北、洲、出口、大門、山家、寺内、宇賀、宇賀新田、鍋坂、一色、戸井、新田、湊川、北垣内、株式会社神戸製鋼所
丹生川小学校	片橋、丹生川久下、丹生川中、丹生川上北、丹生川上
三里小学校	高柳、石博下、中央ヶ丘
笠間小学校★	梅戸、梅戸北、南金井、門前、大井田
[地震] 大安公民館	
大安スポーツ公園体育館	

※指定緊急避難場所は、対象地域を指定しない。
★の施設は、指定緊急避難場所に指定しない。



この地図は三重県市町総合事務組合管理者の承認を得て、同組合所管の「2017 三重県共有デジタル地図(数値地形図縮図10,000)」を使用し、調製したものである。(承認番号:三総合地第71号)本成果を複製あるいは使用して地図を調製する場合は、同組合の承認を必要とする。