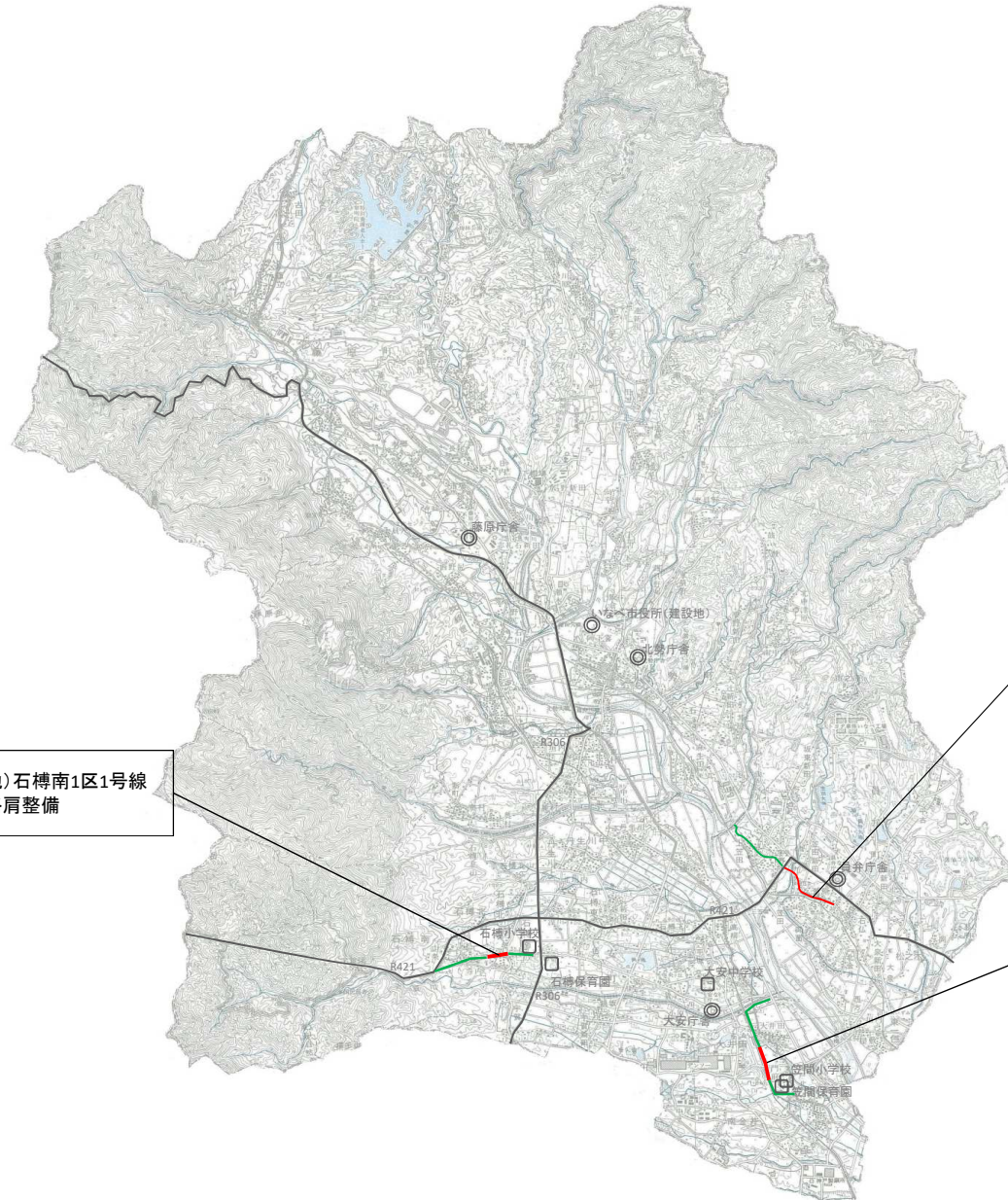


参考図面（防災・安全交付金）

計画の名称	通学路等の生活空間における安全安心な道づくり（防災・安全）（No. 26）		
計画の期間	平成29年度 ～ 平成33年度（5年間）	交付対象	いなべ市



A01-010（他）石榑南1区1号線
路肩整備

A01-038（1）楚原北勢線
カラー塗装、路肩整備

A01-009（2）江丸線
路肩整備