

～ 地域活性化 ～

いなべ市の良さを
たくさんの人に知ってもらえたらいい～な！

いなべ総合学園高等学校
1年10組小林真歩
1年10組柴田万里奈
1年 8組奥岡万葉



<http://www.sato.pref.mie.lg.jp/member/info.php?id=79>



<http://kitaise.com/area/city-inabe/44/>



私たちの想い



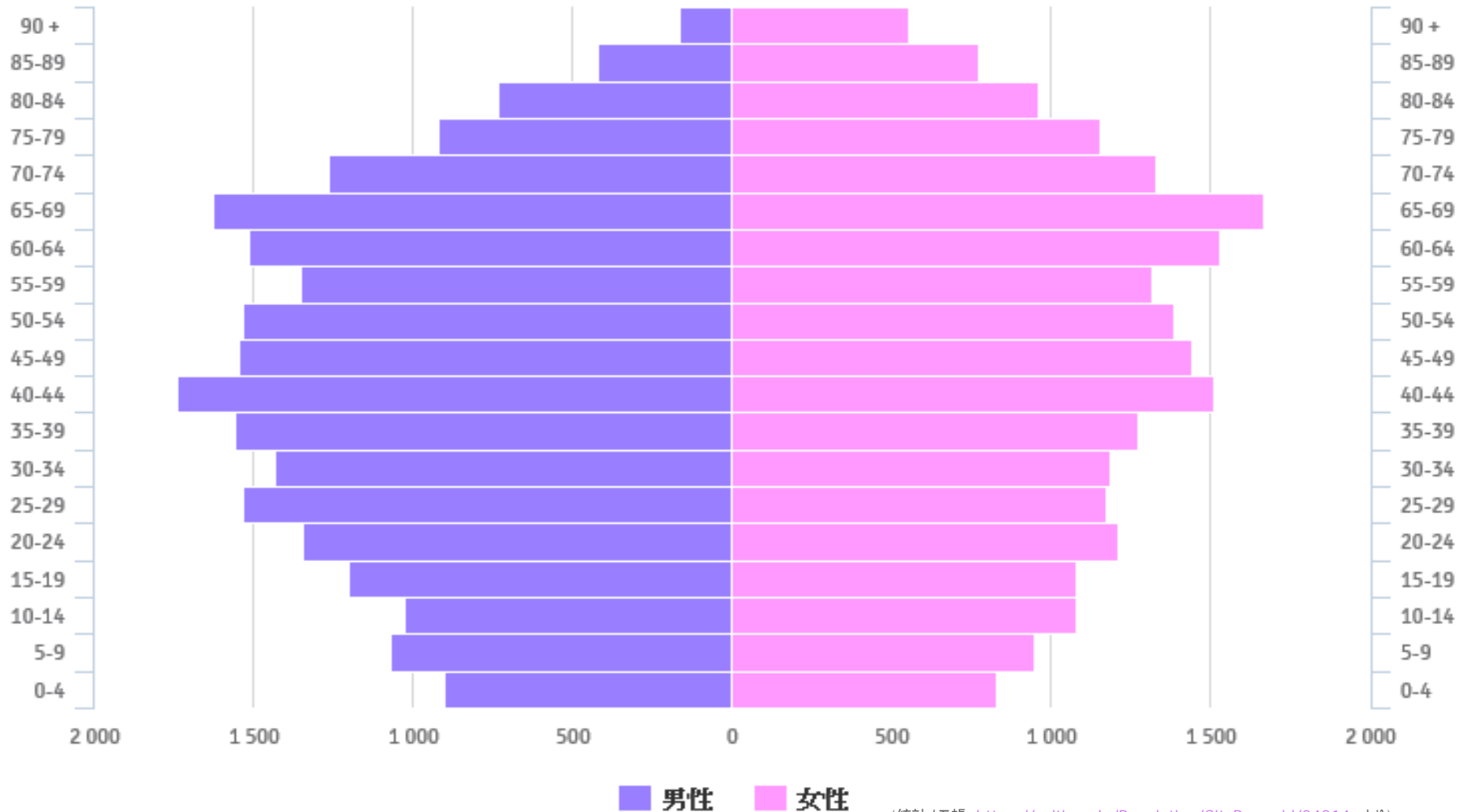
私たちが生まれ育った街いなべ市。自然も多く住みやすい町。
そこで私たちはのびのび育ちました。
いなべ市には良いところがいっぱいあります。
いなべの良さをもっともっとアピールしてたくさんの人に
来てもらい、いなべを感じてもらいたいです。
そうすれば、いなべはさらに元気で活気あふれる町になるでしょう。
また、若い人の流出の歯止めにもつながるはずです。

まさに **一石二鳥！！**

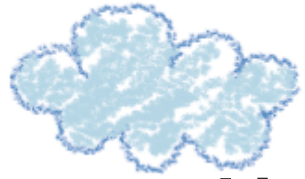
いなべ市年齢別人口

いなべ市の人口ピラミッド 2015年

出典:国勢調査を独自集計、「日本の地域別将来推計人口(平成25年3月推計)」(国立社会保障・人口問題研究所)

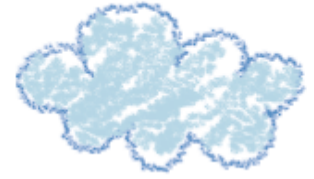


(統計メモ帳 <https://ecitizen.jp/Population/CityPyramid/24214> より)



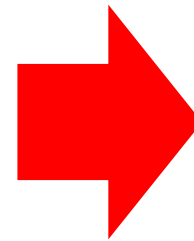
～ 現状 ～

- ・高齡者の方が多い
- ・男女ともに、
0 から 24 歳の人口
が非常に少ない 😭



～ 課題 ～

若い人を
増やしたい！！



いなべ市に訪れる人を
もっとふやす！



訪れた人に、
いなべの良さを
知ってもらおう！



上木食堂の方にインタビュー



Q 1 . お店をやっている中で、地域にどんな貢献が
できていると思いますか。

A 1 . 人が集まる場所を開けたと思う。

Q 2 . 空き家のメリット・デメリットは何ですか。

A 2 . メリットは、元が旅館だったため調理場や
火鉢を再利用することができたことと、お店に
しやすかったこと。

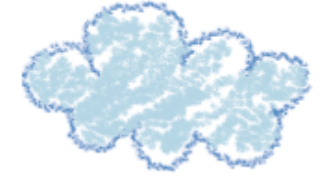
デメリットは、元の形があるから100%思うよう
にはできなかったこと。

Q 3 . 地域との交流はどうですか。

A 3 . 工事の段階から地域の方々とかかわることがで
きた。今でも、野菜や果物を譲ってもらうこともある。



簡易宿泊施設



- 県外の方
(都会の暮らしから離れて癒しを求めたい方など！！)
- いなべ市員弁町市之原坂東新田
- 空き家を簡易宿泊施設にして昔ながらの田舎の生活を体験！
いなべの特産物を提供
四季折々の物や景色が楽しめます。

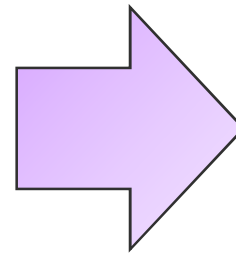
春 (桜の木が見られます。)
夏 (近くの川で遊べます。)
秋 (紅葉が楽しめます。)
冬 (囲炉裏が使えます。)



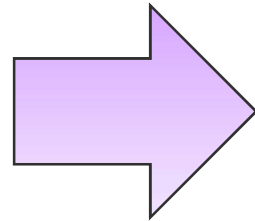
実際に
見てきた空き家

~この企画を進めるにあたって必要なもの、人員~

- ・お布団
- ・黒電話(昔をイメージして)
- ・囲炉裏の用具
- ・調理器具
- ・冷蔵庫

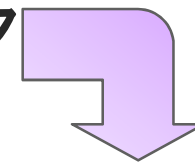


地域の方に提供
してもう!



購入

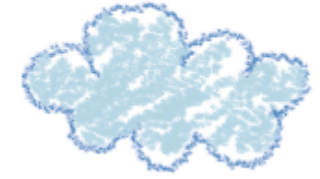
- ・庭、家の中を掃除してもらうボランティア
- ・運営していく上でのオーナー



大学生の方



期待される効果

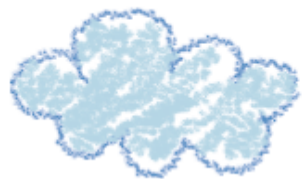


いなべ市を訪れる人が増える！！
若者の流出の歯止めにもつながる！！

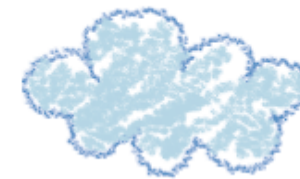
私たちの取り組みはすぐに効果が出ないかもしれませんが、
地域の人々との交流によって期間の長い草の根活動として
継続していく取り組みだと思っています。

この活動は、将来を担う若い人たちに、
田舎・いなべの良さを知ってもらういい機会となるので、
将来に実を結ぶ期待できる活動だと思っています！！

<http://kitaise.com/area/city-inabe/36/>



スケジュール



6月 ボランティア活動に参加してもらおう大学生の方を募集する。
自治会長さんに道具提供の紙をまわしてもらおうように頼む。

7月 紙をまわしてもらおう。(第一木曜日)
各地の公共場へもってきてもらおう。
不足している物を買いに行く。

8月 大学生ボランティア活動実施
道具配置



12月

完成予定！！！！

