

平成24年度

# 当初予算説明資料

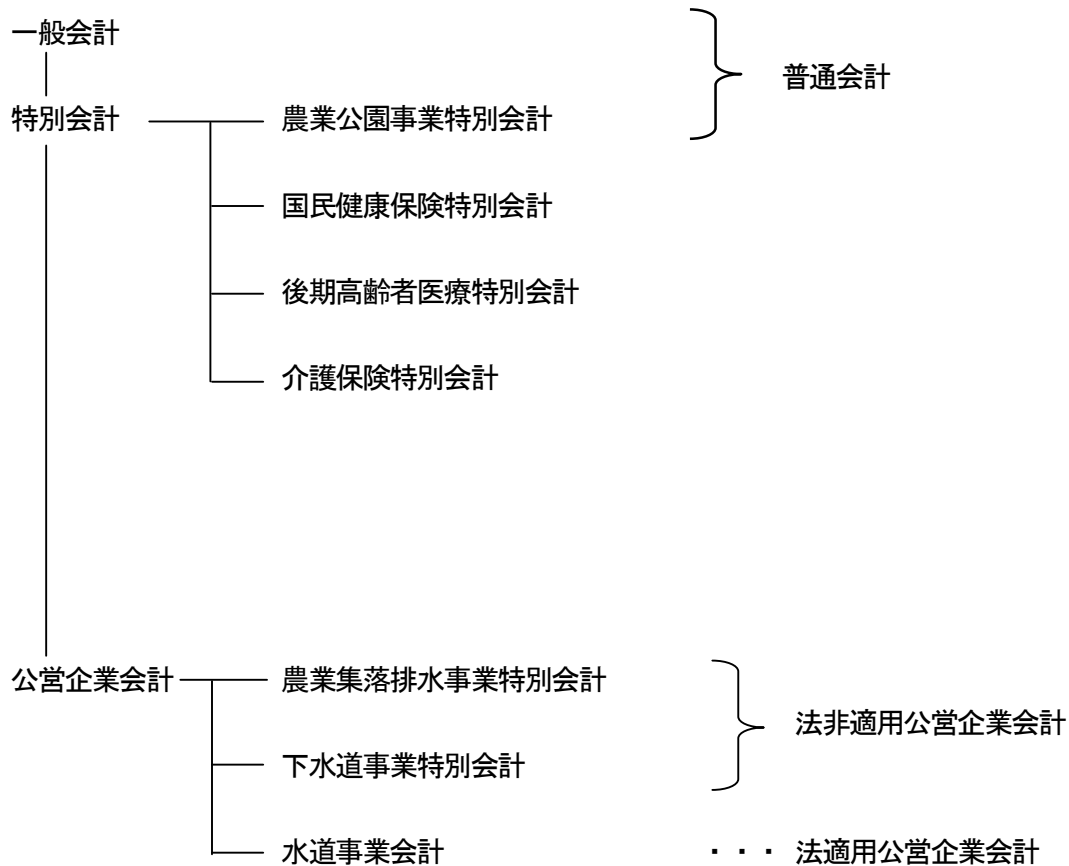
いなべ市

## 目 次

1	全会計当初予算の状況	4
2-1	一般会計歳入予算の状況	7
(1)	科目別歳入予算の状況	7
(2)	市税	11
(3)	地方交付税	13
(4)	市債	15
2-2	一般会計歳出予算の状況	17
(1)	科目別歳出予算の状況	17
(2)	性質別歳出予算の状況	19
(3)	節別歳出予算の状況	23
3	特別会計及び企業会計当初予算の状況	24
(1)	農業公園事業特別会計当初予算の状況	25
(2)	国民健康保険特別会計当初予算の状況	27
(3)	後期高齢者医療特別会計当初予算の状況	30
(4)	介護保険特別会計当初予算の状況	32
(5)	農業集落排水事業特別会計当初予算の状況	35
(6)	下水道事業特別会計当初予算の状況	37
(7)	水道事業会計当初予算の状況	39
4	部局別当初予算説明資料	42
(1)	議会事務局	42
(2)	監査事務局	43
(3)	企画部	44
(4)	総務部	48
(5)	都市整備部	52
(6)	総合窓口部	54
(7)	市民部	55
(8)	福祉部	57
(9)	健康こども部	62
(10)	農林商工部	65
(11)	建設部	69
(12)	水道部	71
(13)	教育委員会	74

(14) 出納室	78
5 地方債の状況	79
(1) 一般会計の地方債	79
(2) 特別会計の地方債	80
(3) 企業会計の地方債	81
(4) 全会計の地方債	82
6 基金の状況	83
(1) 一般会計の基金	83
(2) 特別会計の基金	85
(3) 全会計の基金	86

市の全会計の体系図



※ 住宅新築資金等貸付事業特別会計、老人保健特別会計は平成23年度に廃止しました。